

PERCHÈ RISCOLPIRE

MP Aumenta la sicurezza. Su bagnato i pneumatici riscalpitati hanno una maggiore aderenza trasversale e motricità.

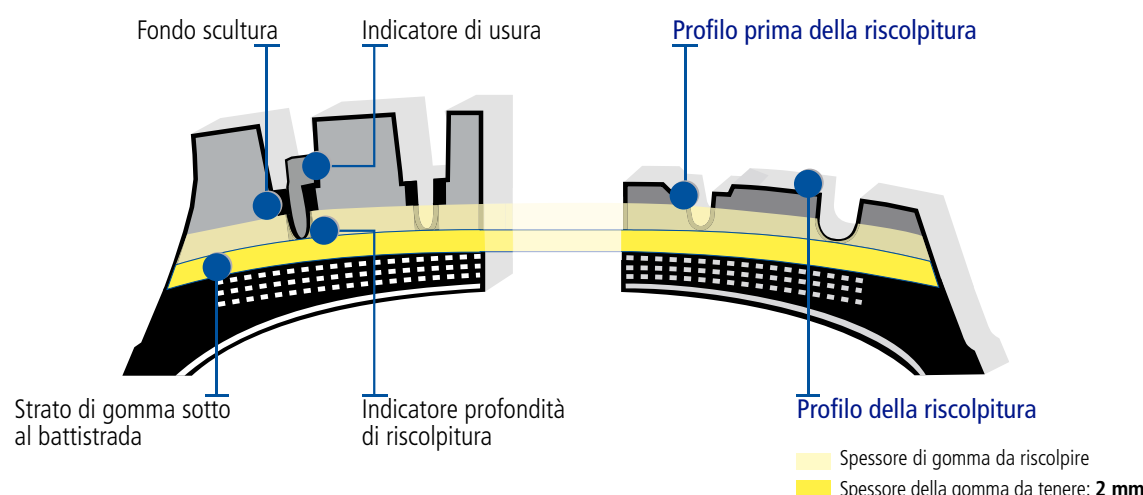
Km Prolunga la durata dei pneumatici. I pneumatici riscalpitati consentono di realizzare fino al 25% di chilometri in più.

F Fa risparmiare fino a 2 litri di carburante ogni 100 km.

CO₂ Rispetta l'ambiente. La riscalpitura dei pneumatici Michelin permette di ridurre le emissioni di CO₂.



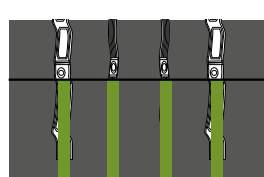
Riferimenti interni Michelin. Per maggiori informazioni consultare il sito autocarro.michelin.it/Prodotti/Riscalpitura-e-ricostruzione



Riscalpire solamente le parti colorate degli schemi

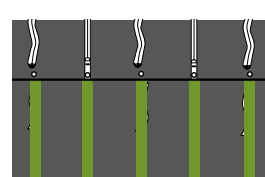


X° LINE™ ENERGY™ Z



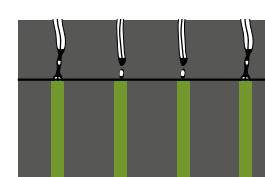
Misura	Profondità riscalpitura*	Larghezza riscalpitura	Lama
315/70R22.5	3 mm	8 mm	R3
315/80R22.5		da 8 a 10 mm	

X° LINE™ ENERGY™ Z



Misura	Profondità riscalpitura*	Larghezza riscalpitura	Lama
295/60R22.5	3 mm	da 6 a 8 mm	R3
315/60R22.5			
355/50R22.5			

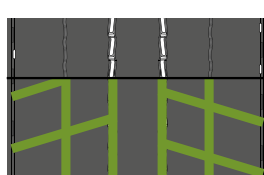
X° LINE™ ENERGY™ F



Misura	Profondità riscalpitura*	Larghezza riscalpitura	Lama
385/55R22.5**	3 mm	da 8 a 10 mm	R3 o R4
385/65R22.5			R3

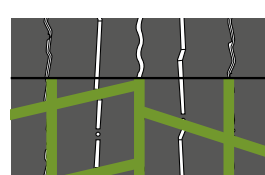
** 5 canali

X° LINE™ ENERGY™ D



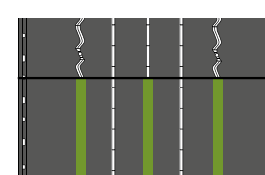
Misura	Profondità riscalpitura*	Larghezza riscalpitura	Lama
295/60R22.5	3 mm	da 7 a 8 mm	R3
315/60R22.5			
315/70R22.5			
315/80R22.5			

X° LINE™ ENERGY™ D2



Misura	Profondità riscalpitura*	Larghezza riscalpitura	Lama
315/70R22.5	3	da 7 a 8 mm	R3

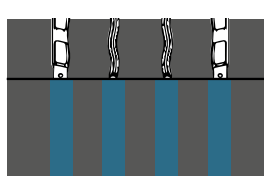
X° LINE™ ENERGY™ T



Misura	Profondità riscalpitura*	Larghezza riscalpitura	Lama
385/55R22.5	3 mm	da 8 a 10 mm	R3
385/65R22.5			

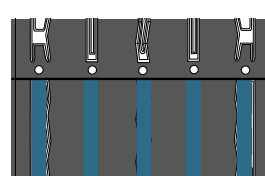


X° MULTI™ Z



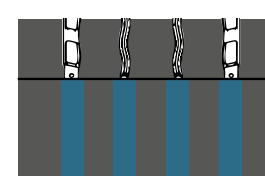
Misura	Profondità riscalpitura*	Larghezza riscalpitura	Lama
17.5	2 mm	da 7 a 8 mm	R3
19.5	3 mm	da 8 a 10 mm	R4

X° MULTI™ Z



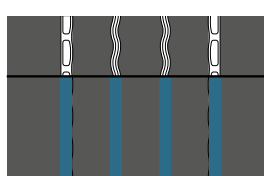
Misura	Profondità riscalpitura*	Larghezza riscalpitura	Lama
315/70R22.5	3 mm	da 8 a 10 mm	R3 o R4

X° MULTI™ ENERGY™ Z



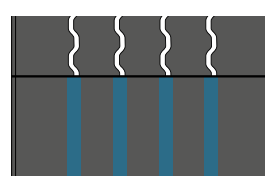
Misura	Profondità riscalpitura*	Larghezza riscalpitura	Lama
315/70R22.5	3 mm	da 8 a 10 mm	R3 o R4

X° MULTIWAY™ 3D XZE



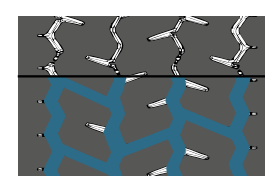
Misura	Profondità riscalpitura*	Larghezza riscalpitura	Lama
295/80R22.5	3 mm	da 8 a 10 mm	R3
315/70R22.5			
315/80R22.5			

X° MULTI™ F



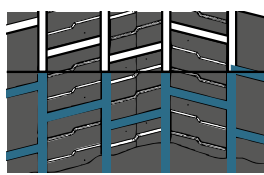
Misura	Profondità riscalpitura*	Larghezza riscalpitura	Lama
385/55R22.5	3 mm	da 8 a 10 mm	R3 o R4
385/65R22.5			R3

X° MULTI™ D



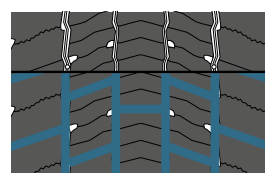
Misura	Profondità riscalpitura*	Larghezza riscalpitura	Lama
17.5	2 mm	da 7 a 8 mm	R3
19.5	3 mm	da 8 a 10 mm	R3

X° MULTI™ D



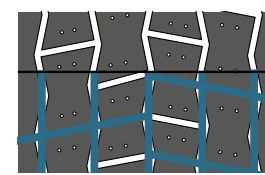
Misura	Profondità riscalpitura*	Larghezza riscalpitura	Lama
295/60R22.5	3 mm	da 6 a 8 mm	R3
315/60E22.5			
315/70R22.5			

X° MULTI™ ENERGY™ D



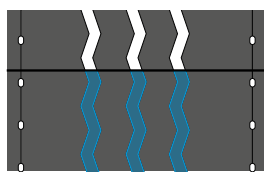
Misura	Profondità riscalpitura*	Larghezza riscalpitura	Lama
315/70R22.5	3 mm	da 6 a 8 mm	R3

X° MULTIWAY™ 3D XDE



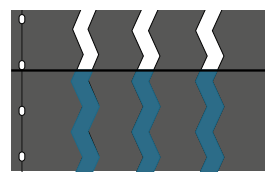
Misura	Profondità riscalpitura*	Larghezza riscalpitura	Lama
295/80R22.5	3 mm	da 8 a 10 mm	R3
315/80R22.5			

XTE 2



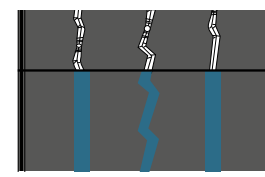
Misura	Profondità riscalpitura*	Larghezza riscalpitura	Lama
9.5R17.5	3 mm	da 6 a 8 mm	R3
245/70R19.5			
265/70R19.5			
285/70R19.5			
11R22.5			

XTE 2+



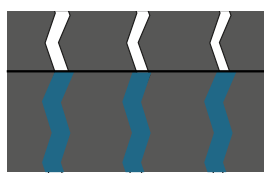
Misura	Profondità riscalpitura*	Larghezza riscalpitura	Lama
215/70R17.5	3 mm	da 6 a 8 mm	R3
235/70R17.5			
245/70R17.5			
245/70R17.5			

X° MAXITRAILER™



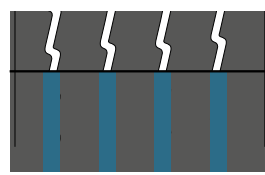
Misura	Profondità riscalpitura*	Larghezza riscalpitura	Lama
205/65R17.5	3 mm	da 6 a 8 mm	R3
255/60R19.5			

X° MULTI™ T



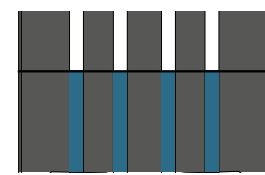
Misura	Profondità riscalpitura*	Larghezza riscalpitura	Lama
245/70R17.5	3 mm	da 6 a 8 mm	R3

X° MULTI™ T



Misura	Profondità riscalpitura*	Larghezza riscalpitura	Lama
385/55R22.5	3 mm	da 8 a 10 mm	R3
385/65R22.5			R3 o R4

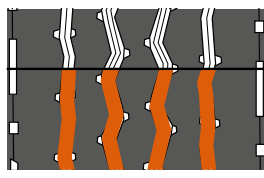
X° MULTI™ T2



Misura	Profondità riscalpitura*	Larghezza riscalpitura	Lama
385/55R22.5	3 mm	da 8 a 10 mm	R3



X° WORKS™ Z



Misura	Profondità riscalpitura*	Larghezza riscalpitura	Lama
295/80R22.5	4 mm	da 8 a 10 mm	R4

X° WORKS™ Z



Misura	Profondità riscalpitura*	Larghezza riscalpitura	Lama
13R22.5	3 mm	da 8 a 10 mm	R4
315/80R22.5			

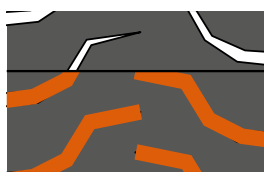
X° WORKS™ HD Z



Misura	Profondità riscalpitura*	Larghezza riscalpitura	Lama
13R22.5	3 mm	da 8 a 10 mm	R3 o R4
315/80R22.5**	4 mm		R3

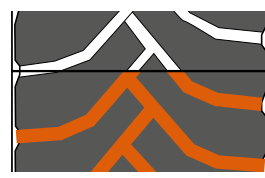
** 4 canali

X° WORKS™ D



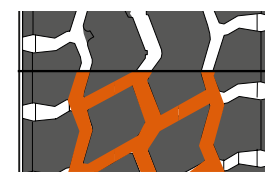
Misura	Profondità riscalpitura*	Larghezza riscalpitura	Lama
13R22.5	3 mm	da 6 a 8 mm	R4
315/80R22.5			

X° WORKS™ HD D



Misura	Profondità riscalpitura*	Larghezza riscalpitura	Lama
13R22.5	3 mm	da 6 a 8 mm	R3
315/80R22.5	4 mm		

XZY 3



Misura	Profondità riscalpitura*	Larghezza riscalpitura	Lama
385/65R22.5	4 mm	da 10 a 12 mm	R4
425/65R22.5			

X° WORKS™ T



Misura	Profondità riscalpitura*	Larghezza riscalpitura	Lama
385/65R22.5	3 mm	da 10 a 12 mm	R4

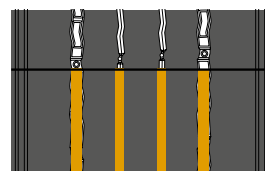


X° COACH™ Z



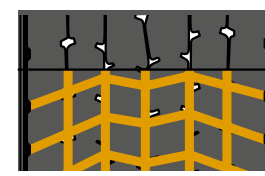
Misura	Profondità riscalpitura*	Larghezza riscalpitura	Lama
295/80R22.5	3 mm	da 8 a 10 mm	R3 o R4

X° COACH™ HL Z



Misura	Profondità riscalpitura*	Larghezza riscalpitura	Lama
295/80R22.5	3 mm	da 8 a 10 mm	R3

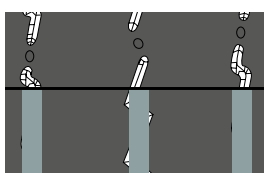
X° COACH™ XD



Misura	Profondità riscalpitura*	Larghezza riscalpitura	Lama
295/80R22.5	3 mm	da 6 a 8 mm	R3

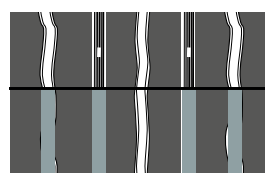


X° INCITY™ XZU



Misura	Profondità riscalpitura*	Larghezza riscalpitura	Lama
275/70R22.5	4 mm	da 8 a 10 mm	R3 o R4

X° INCITY™ HL Z



Misura	Profondità riscalpitura*	Larghezza riscalpitura	Lama
275/70R22.5	4 mm	da 5 a 6 mm	R2 o R3

*La profondità della riscalpitura dovrebbe essere sempre verificata prima della sua realizzazione. Vedere i dettagli sulla documentazione tecnica e sugli specifici supporti.

È responsabilità degli operatori assicurarsi che la riscalpitura sia eseguita in conformità con le raccomandazioni dei produttori di pneumatici (schema, profondità, lama, ...).

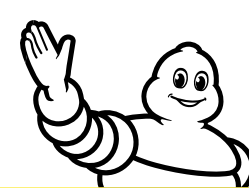
• Riscalpire quando ci sono da 2 a 4 mm di battistrada residuo consente di:

- Ripristinare il disegno del battistrada.
- Regolare la profondità perché sia sempre presente uno strato di gomma di almeno 2 mm sotto al battistrada quando non sono visibili gli indicatori di usura.

• Una riscalpitura troppo profonda danneggia il pneumatico con conseguente limite della durata e compromissione della ricostruzione; non esporre le tele sotto al battistrada.

• Non eseguire la riscalpitura se il disegno del battistrada mostra segni di danni accidentali significativi: forature tagli, lacerazioni, ecc... In queste condizioni c'è il rischio di ossidazione delle tele metalliche di rinforzo: un danneggiamento di questa natura potrebbe portare a un rapido deterioramento del pneumatico mentre è in servizio con conseguente rapido fuori uso.

• Stock di pneumatici riscalpitati, per ridurre al minimo i tempi di fermo veicolo, a causa dei tempi di riscalpitura, è consigliabile disporre di uno stock di pneumatici riscalpitati.



MICHELIN