

MICHELIN® X®TRA LOAD^{PROTECT™}
HACEMOS LA VIDA FÁCIL
EN CONDICIONES DIFÍCILES



**EXCELENTE PROTECCIÓN
EN CONDICIONES
DE TERRENO DESLIZANTE**

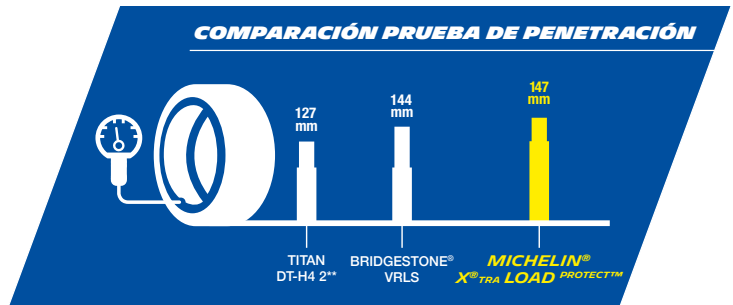


www.michelinearthmover.com



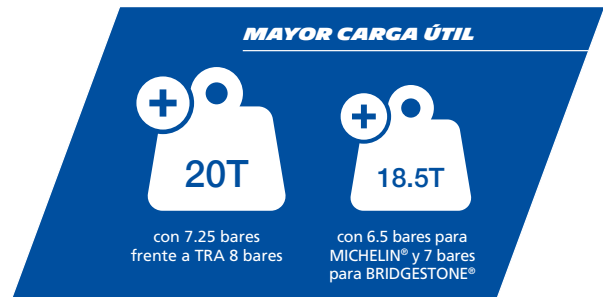


**EXCELENTE PROTECCIÓN
EN CONDICIONES DURAS
Y ABRUPTAS⁽¹⁾**



8% MAYOR CARGA ÚTIL⁽²⁾

- Carcasa reforzada
- El primer neumático 24.00R35 ★★★ para camiones dumpers rígidos⁽³⁾



MAYOR DISTANCIA EN UNA HORA⁽⁴⁾

- Conduce hasta 34 km en una hora gracias a un neumático que se calienta menos⁽⁴⁾



MAYOR TKPH⁽⁵⁾

COMPUESTO A4: +13,8% FRENTE A MICHELIN® X® QUARRY™ S
COMPUESTO B: +41,7% FRENTE A MICHELIN® X® HAUL™

MICHELIN® X®TRA LOAD PROTECT™ A4: 320 TKPH - MICHELIN® X® QUARRY™S A4: 281 TKPH - BRIDGESTONE® VRLS E2A A4: 314 TKPH
MICHELIN® X®TRA LOAD PROTECT™ B: 503 TKPH - MICHELIN® X® HAUL™: 355 TKPH - BRIDGESTONE® VRLS E3A B: 453 TKPH



8% + DE VIDA ÚTIL⁽⁶⁾

- Mayor volumen de goma que gastar⁽⁷⁾
- Zona de contacto con el terreno optimizada
- Además, el acero encapsulado en goma evita que se propague la corrosión, aumentando así la resistencia a las agresiones
- Una escultura revolucionaria que reduce el índice de desgaste



24.00 R 35 MICHELIN® X®TRA LOAD PROTECT™ A4 E4 TL *** CAI 388190

24.00 R 35 MICHELIN® X®TRA LOAD PROTECT™ B E4 TL *** CAI 488798

(1) Prueba certificada por el Centro Tecnológico de Michelin® realizada en el Centro de Pruebas de Minería de Almería, España, en abril de 2017. Comparación del neumático MICHELIN® X®TRA LOAD PROTECT™ 24.00 R 35 con BRIDGESTONE® VRLS y TITAN® DT-H4 2**, mismo tamaño. Todos los neumáticos siguieron los mismos protocolos y configuración, misma cantidad de neumáticos probada. Prueba realizada con una máquina con efecto supresor de vehículos para resaltar los espacios de los neumáticos. Condiciones de prueba: 20,5 toneladas de carga con 7,5 bares y 18,5 toneladas con 6,5 bares de presión para MICHELIN® X®TRA LOAD PROTECT™, 18,5 toneladas con 7 bares para BRIDGESTONE® VRLS y TITAN® DT-H4 2**.

(2) Comparado con el mismo tamaño de VMTP y VRLS de BRIDGESTONE® - Fuente Manual técnico de BRIDGESTONE® OTR 2016 y MICHELIN® X®QUARRY™ S - Fuente Manual técnico de Michelin® 2017.

(3) La clasificación con estrellas es el indicador de capacidad de carga para una dimensión determinada - Tire and Rim Association.

(4) Comparado con el mismo tamaño de MICHELIN® X® QUARRY™ S, datos procedentes del Manual Michelin 2017.

(5) Estos datos proceden del Manual técnico de Michelin 2017 y del Manual técnico de BRIDGESTONE® OTR 2016.

(6) Comparado con el mismo tamaño de MICHELIN® X® QUARRY™ S, mediciones de pruebas sobre el terreno certificadas por el Centro Tecnológico de Michelin.

(7) Medición certificada por el Centro Tecnológico de Michelin, método Faro, escultura en 3D con láser, comparada con el mismo tamaño de MICHELIN® X®QUARRY™ S y MICHELIN® X®HAUL™.