

# **MICHELIN XZM**

**LONGUE DURÉE DE VIE, GRAND CONFORT**



**HAUTE PRODUCTIVITÉ ET  
SÉCURITÉ ÉLEVÉE AVEC DE  
FAIBLES COÛTS D'USAGE**



CHARIOTS ÉLEVATEURS



**MICHELIN**

# MICHELIN XZM



**TECHNOLOGIE RADIALE  
MICHELIN**



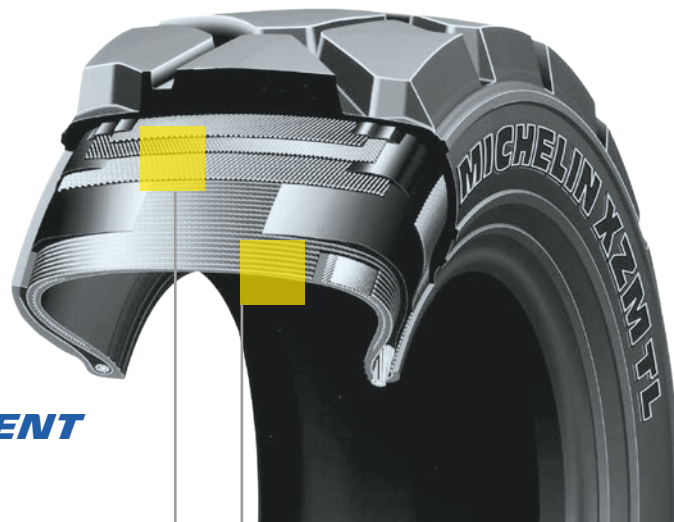
**LONGÉVITÉ, CONFORT,  
SÉCURITÉ**

**LA BANDE DE ROULEMENT ET  
LES FLANCS DU PNEU TRAVAILLENT  
DE MANIÈRE INDÉPENDANTE**



Les mouvements de déflexion des flancs ne sont pas transmis sur la bande de roulement, d'où :

- Faible déformation de la surface de contact au sol
- Réduction du frottement avec le sol
- Pas de frottement entre les nappes carcasse



La carcasse est composée d'une seule nappe radiale en câbles d'acier.

La bande de roulement est stabilisée par une ceinture composée de plusieurs nappes en câbles d'acier.

## LES AVANTAGES



### 1. FAIBLES CÔÛTS D'USAGE

Faibles coûts d'usage et importante durée de vie du pneu grâce à un mélange de gomme spécialement développé.



### 2. IMPORTANTE SÉCURITÉ

Grande résistance aux dommages liés aux chocs et aux perforations grâce à la carcasse radiale MICHELIN en acier.



### 3. EXCELLENT COMPORTEMENT DE CONDUITE

La carcasse flexible absorbe les aspérités de la voie de roulement et préserve le conducteur, la mécanique du véhicule ainsi que le matériel transporté.

