

# MICHELIN®

## XZM™ 2+

**VOTRE PRODUCTIVITÉ**  
**MÉRITE MICHELIN**



XZM 2+ 207A5 18.00 R 25 TUBELESS

XZM 2+ 214A5 18.00 R 33 TUBELESS



CHARIOTS ÉLÉVATEURS



## VOTRE PRODUCTIVITÉ MÉRITE MICHELIN



CHARIOTS ÉLEVATEURS



### ■ PRODUCTIVITÉ

#### GRANDE CAPACITÉ DE VITESSE

Durée de vie plus longue de 15%<sup>1</sup>



### ■ ROBUSTESSE

#### ARCHITECTURE SOMMET RENFORCÉE

Résistance élevée aux chocs et perforations

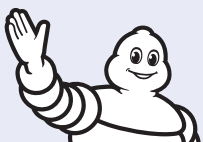
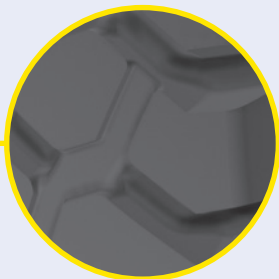
Résistance élevée aux chocs et perforations



### ■ CONFORT

Technologie radiale

Durée de vie plus longue de 15%<sup>1</sup>  
Bande de roulement massive  
Gomme peu abrasive, résistante à l'usure





## DONNÉES TECHNIQUES MICHELIN

DÉSIGNATION COMMERCIALE	CAI MSPN	Max. dist. / heure km mille	e mm po	D mm po	R' mm po	RC mm po	Prof. scul. mm 32rd	Entraxe mm po	Volume litre gallon	Jante(s) recommandée(s) (2)	Jante(s) tolérée(s) (2)
XZM 2+ 207A5 18.00 R 25 Tubeless (14)	230783 98640	10 6.2	503 19.8	1668 65.7	751 29.6	5032 198.1	78 98.3	612 24.1	470 124.2	13.00/2.5	15.00/2.5

Bar 6 8 10  
Psi 87 116 145

Machine - Utilisation (kg - lb) **MANUTENTION MÉCANIQUE, SERVICE CYCLIQUE: Essieu directeur des chargeuses latérales et des chariots élévateurs**

<b>STATIC</b>	18380 40528	22280 49127	26250 57881
<b>&lt;= 10 KM/H</b>	15930	19180	22750
<= 6 MI/H	35126	42292	50164
<b>25 KM/H</b>	12250	14750	17500
15 MI/H	27011	32524	38588

Machine - Utilisation (kg - lb) **MANUTENTION MÉCANIQUE, SERVICE CYCLIQUE: Essieu moteur des chariots élévateurs**

<b>&lt;= 10 KM/H</b>	15930	19180	22750
<= 6 MI/H	35126	42292	50164
<b>25 KM/H</b>	15930	19180	22750
15 MI/H	35126	42292	50164

Pour un usage non-cyclique, ou tout autre véhicule, contactez votre représentant Michelin.

DÉSIGNATION COMMERCIALE	CAI MSPN	Max. dist. / heure km mille	e mm po	D mm po	R' mm po	RC mm po	Prof. scul. mm 32rd	Entraxe mm po	Volume litre gallon	Jante(s) recommandée(s) (2)	Jante(s) tolérée(s) (2)
XZM 2+ 214A5 18.00 R 33 Tubeless (14)	305696 98655	10 6.2	503 19.8	1841 72.5	826 32.5	5547 218.4	78 98.3	604 23.8	520 137.4	13.00/2.5	

Bar 6 8 10  
Psi 87 116 145

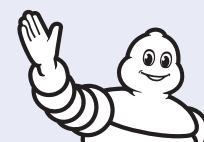
Machine - Utilisation (kg - lb) **MANUTENTION MÉCANIQUE, SERVICE CYCLIQUE: Essieu directeur des chargeuses latérales et des chariots élévateurs**

<b>STATIC</b>	22500 49613	27000 59535	31800 70119
<b>&lt;= 10 KM/H</b>	19500	23400	27560
<= 6 MI/H	42998	51597	60770
<b>25 KM/H</b>	15000	18000	21200
15 MI/H	33075	39690	46746

Machine - Utilisation (kg - lb) **MANUTENTION MÉCANIQUE, SERVICE CYCLIQUE: Essieu moteur des chariots élévateurs**

<b>&lt;= 10 KM/H</b>	19500	23400	27560
<= 6 MI/H	35126	42292	60770
<b>25 KM/H</b>	19500	23400	27560
15 MI/H	35126	42292	60770

Pour un usage non-cyclique, ou tout autre véhicule, contactez votre représentant Michelin.



**MICHELIN**

(2) Plus d'informations dans le databook Michelin 2019.



**MICHELIN**



**NOTRE SITE INTERNET**  
pro.michelin.fr



**TÉMOIGNAGES**  
YouTube channel



**PRESSURE ADVISOR**  
pressureadvisor.michelinearthmover.com

**DISTRIBUTEUR AUTORISÉ:**

A large, empty white rounded rectangular box intended for the authorized distributor's name.