

MICHELIN ROADBIB



*LA SOLUCIÓN
PARA USO INTENSIVO
EN CARRETERA*



AGRO.MICHELIN.COM



MICHELIN

MICHELIN ROADBIB



LA SOLUCIÓN **PARA USO INTENSIVO EN CARRETERA**



AHORRO DE CARBURANTE



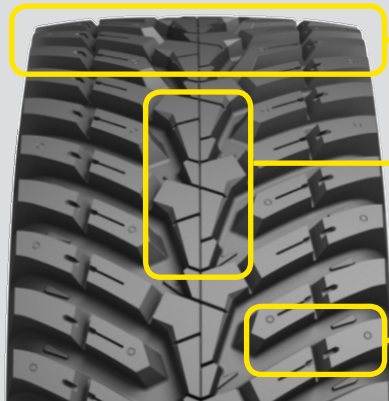
MAYOR DURACIÓN



GRAN CONFORT



MANEJABILIDAD & SEGURIDAD



Una huella ancha combinada con una escultura poco profunda ofrece una **baja resistencia a la rodadura** lo que **reduce el consumo de carburante**.

Taco central continuo:

- Protege los suelos del aplastamiento
- Reduce los daños en los cultivos
- Mejora el confort en carretera

Mayor duración gracias a una escultura con más goma al suelo

PRESIÓN (bar/psi) - CARGA POR NEUMÁTICO (kg)

	bar	0,4	0,6	0,8	1,0	1,2	1,4	1,6	1,8	2	2,2	2,4	2,6	2,8
	psi	6	9	12	15	17	20	23	26	29	32	35	38	41
710/70 R42 173D/170E TL ROADBIB CAI: 885975	10 km/h	3 750	4 275	4 800	5 325	6 000	6 675	7 350	8 025	8 700	8 965	9 225	9 490	9 750
	15 km/h	3 350	4 045	4 735	5 430	6 120	6 810	7 505	7 805	8 110	8 410	8 710		
	30 km/h	2 875	3 470	4 065	4 660	5 250	5 845	6 440	6 700	6 960	7 215	7 475		
	40 km/h		3 285	3 855	4 425	4 990	5 560	6 130	6 380	6 625	6 875	7 120		
	50 km/h		3 150	3 695	4 240	4 790	5 335	5 880	6 115	6 355	6 590	6 825		
	65 km/h			3 550	4 065	4 575	5 090	5 600	5 825	6 050	6 275	6 500		
600/70 R30 158D/155E TL ROADBIB CAI: 217911	10 km/h	2 475	2 830	3 185	3 540	3 955	4 375	4 790	5 210	5 625	5 815	6 000	6 190	6 375
	15 km/h	2 210	2 655	3 105	3 550	3 995	4 445	4 890	5 090	5 295	5 495	5 695		
	30 km/h	1 900	2 285	2 665	3 050	3 435	3 815	4 200	4 375	4 545	4 720	4 890		
	40 km/h		2 190	2 550	2 910	3 275	3 635	3 995	4 160	4 325	4 490	4 655		
	50 km/h		2 100	2 445	2 795	3 140	3 490	3 835	3 995	4 150	4 310	4 465		
	65 km/h			2 360	2 685	3 005	3 325	3 650	3 800	3 950	4 100	4 250		

RECOMENDACIÓN MICHELIN

VEHÍCULO #1

Delantera..... Presión (bar/psi)

Trasera..... Presión (bar/psi)

VEHÍCULO #2

Delantera..... Presión (bar/psi)

Trasera..... Presión (bar/psi)



agro.michelin.com



www.youtube.com/user/agmichelin



MICHELIN