

MICHELIN®

XZM™ 2+

**LA VOSTRA PRODUTTIVITÀ
MERITA MICHELIN**



XZM 2+ 207A5 18.00R25 TUBELESS



CARRELLI ELEVATORI



LA VOSTRA PRODUTTIVITÀ MERITA MICHELIN



CARRELLI ELEVATORI



■ **PRODUTTIVITÀ**

Una maggiore durata:
fino al 15%¹ in più



■ **ROBUSTEZZA**

**ARCHITETTURA DELLA
SOMMITÀ RINFORZATA**
Un'elevata resistenza agli urti
e alle forature

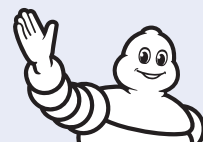
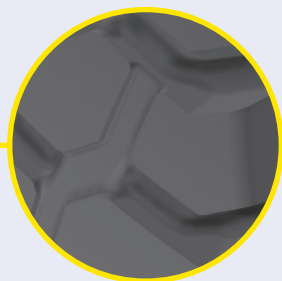
Elevata resistenza
agli urti e alle
forature



■ **COMFORT**

Tecnologia radiale

Fino al 15% in più di durata¹: battistrada
massiccio, miscela poco abrasiva, resistente
all'usura



MICHELIN

⁽¹⁾ In confronto al pneumatico MICHELIN® XZM® della stessa dimensione in normali condizioni di impiego



DATI TECNICI

MISURA SCULTURA	CAI MSPN	Max. dist/ oraria km miglia	e mm pollici	D mm pollici	R' mm pollici	CdR mm pollici	Profondità scultura mm 32 ^{mi}	Interasse mm pollici	Capacità litri galloni	Cerchio raccomandato ²	Cerchio ammesso ²
XZM 2+ 214A5 18.00R33 Tubeless	305696 98655	10 6.2	503 19.8	1841 72.5	826 32.5	5547 218.4	78 98.3	604 23.8	520 137.4	13.00/2.5	
Bar		6				8				10	
<i>Psi</i>		87				116				145	
Macchina - Impiego (kg - lb)	MOVIMENTAZIONE MECCANICA, SERVIZIO CICLICO: assale sterzante dei caricatori laterali e dei carrelli elevatori										
STATICO		22500				27000				31800	
		49613				59535				70119	
<= 10 KM/H		19500				23400				27560	
<= 6 MI/H		42998				51597				60770	
25 KM/H		15000				18000				21200	
15 MI/H		33075				39690				46746	
Macchina - Impiego (kg - lb)	MOVIMENTAZIONE MECCANICA, SERVIZIO CICLICO: assale motore dei carrelli elevatori										
<= 10 KM/H		19500				23400				27560	
<= 6 MI/H		35126				42292				60770	
25 KM/H		19500				23400				27560	
15 MI/H		35126				42292				60770	

Per uso non ciclico, o per altri veicoli, contattare il proprio referente Michelin.

(2) Maggiori informazioni disponibili sull'ultima edizione della documentazione tecnica



professional.michelin.it



<https://youtube.com/michelinearthmover>



@michelinearthmover



MICHELIN