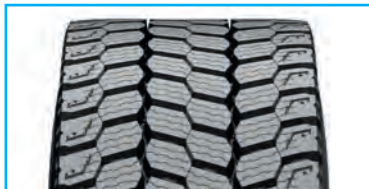


## PROFILMUSTER FÜR LANG ANHALTENDEN GRIP<sup>(2)</sup>

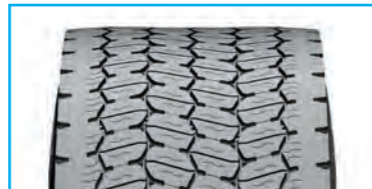
Profitieren Sie von verbessertem Langlebigkeitspotenzial bei hoher Sicherheit.

- bei SCHNEE „hohes Leistungsniveau im Neuzustand und bei 5 mm Profiltiefe“
- bei NÄSSE „hohes Leistungsniveau im Neuzustand und bei 2 mm Profiltiefe“



### NEUZUSTAND

Im Vergleich zum Vorgängermodell (MICHELIN XDW ICEGRIP) ermöglicht das stark lamellierte Profilmuster des MICHELIN X<sup>®</sup> MULTI<sup>™</sup> GRIP D eine verbesserte Traktion und Bremswirkung bei Schnee und Eis sowie eine bessere Querhaftung bei Eis.



### 5 MM PROFILTIEFE

Mit mehr als doppelt so vielen zusätzlichen Lamellen im Vergleich zum Vorgängermodell verbessert der MICHELIN X<sup>®</sup> MULTI<sup>™</sup> GRIP das Niveau der Traktion und Bremsen auf Schnee und erfüllt außerdem die Mindestkennwerte für Schneegriffigkeit<sup>(4)</sup>.



### 2 MM PROFILTIEFE

Der Nassgrip ist bis auf den letzten Millimeter gewährleistet, wobei das Stollenverhältnis des MICHELIN X<sup>®</sup> MULTI<sup>™</sup> GRIP D um bis zu 49% besser ist als im Vergleich zum Vorgängermodell.

## TECHNISCHE INFORMATIONEN

Dimension	Profilmuster	LAST-/GESCHWINDIGKEITS-INDEX		EUROPÄISCHES REIFENLABEL*						NACHSCHNEIDEN		
		Last	Geschwindigkeit	RFID <sup>(3)</sup>	C <sup>(1)</sup>	B <sup>(2)</sup>	A <sup>(2)</sup>	73dB <sup>(3)</sup>	71dB <sup>(3)</sup>	74dB <sup>(3)</sup>	76dB <sup>(3)</sup>	Ursprüngliche Profiltiefe
385/55 R 22.5	MICHELIN X <sup>®</sup> MULTI <sup>™</sup> GRIP Z	160	K	✓	C	B	A	73dB	✓	13.2 mm	3 mm	R3
385/65 R 22.5	MICHELIN X <sup>®</sup> MULTI <sup>™</sup> GRIP Z	160	K	✓	C	B	A	71dB	✓	16 mm	3 mm	R3
315/70 R 22.5	MICHELIN X <sup>®</sup> MULTI <sup>™</sup> GRIP D	154/150	L	✓	D	C	B	74dB	✓	17.3 mm	3 mm	R3
315/80 R 22.5	MICHELIN X <sup>®</sup> MULTI <sup>™</sup> GRIP D	156/150	L	✓	D	C	B	76dB	✓	18.5 mm	3 mm	R3

## VERWENDETE TECHNOLOGIEN



### REGENION

Selbstregenerierende Profilblöcke, unterstützt durch die 3D-Metall-drucktechnik für unsere Formen, sorgen für soliden Grip während der gesamten Nutzungsdauer des Reifens unter allen Bedingungen.

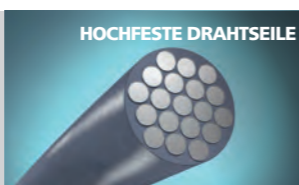
Verwendet für alle Dimensionen.



### INFINICOIL

Ein durchgehender Stahldraht – der bis zu 400 Meter lang sein kann – wird um den Reifen gewickelt und verleiht ihm eine größere Stabilität während der gesamten Nutzungsdauer. Mit INFINICOIL ausgestattete Reifen bieten nicht nur Spitzenwerte in puncto Langlebigkeit, sondern auch eine höhere Laufleistung.

Verwendet für die Serien 70 und 80.



### POWERCOIL

Eine neue Generation von robusteren Stahldrähten bietet eine bessere Oxidationsbeständigkeit und erhöht die Langlebigkeit der Karkasse.

Verwendet in allen Dimensionen (2022 für 385/55 R 22.5 Z).



### DURACOIL

Ein um den Wulst gewickeltes Nylongewebe anstelle von Gummi erhöht Stabilität und Langlebigkeit des Wulstbereichs. Es ermöglicht einen höheren Lastindex und verbessert die Runderneuerbarkeit.

Verwendet für die Serien 65 und 80.

<sup>(1)</sup> Kraftstoffeffizienzklasse: 5 Effizienzklassen von A (am effizientesten) bis E (am wenigsten effizient).\*

<sup>(2)</sup> Nasshaftungsklasse: Bremsweg auf nasser Fahrbahn. 5 Effizienzklassen von A (kürzester Bremsweg) bis E (längster Bremsweg).\*

<sup>(3)</sup> Klasse des externen ROLLERÄUSCHS und Messwert (dB): 3 Effizienzklassen von A (beste Leistung) bis C (schlechteste Leistung).\*

<sup>(4)</sup> Schneegriffigkeit 3 Peak-Mountain-Snow Flake (3PMSF) Kennzeichnung. Der Reifen erfüllt die Mindestkennwerte für Schneegriffigkeit gemäß UNECE-Regelung Nr. 117.\*

\* Einstufung gemäß der Verordnung (EG) Nr. 740/2020 über die Kennzeichnung von Reifen; Informationen zum Reifenlabel finden Sie unter [business.michelin.de](http://business.michelin.de) bzw. [business.michelin.ch](http://business.michelin.ch).

<sup>(5)</sup> Zur Reifenidentifikation ist ein RFID-CHIP (RADIO FREQUENCY IDENTIFICATION) in der Reifenflanke integriert.

05/2021 MICHELIN und die grafische Darstellung des Michelin Mann sind Eigentum der Compagnie Générale des Etablissements Michelin. Fotos: Michelin.

FÜR DEN NAH- UND FERNVERKEHR



### WEITERE INFORMATIONEN:



IM INTERNET  
[business.michelin.de](http://business.michelin.de)  
[business.michelin.ch](http://business.michelin.ch)



MYPORTAL  
Legen Sie Ihren persönlichen Account an, unter [myportal.michelingroup.com](http://myportal.michelingroup.com)

### TEILEN SIE IHRE ERFAHRUNGEN:



AUF YOUTUBE  
Michelin Trucks & Buses Tyres Europe



AUF LINKEDIN  
Michelin For Professional Businesses

Michelin Reifenwerke AG & Co. KGaA  
Michelinstraße 4 · 76185 Karlsruhe  
Tel. +49 (0)721/53015-41 · Fax +49 (0)721/53016-98  
E-Mail: [kundenservice-lkw@michelin.com](mailto:kundenservice-lkw@michelin.com)

Michelin Suisse SA  
Route Jo Siffert 36 · CH-1762 Givisiez  
Tel. 00 800/22 11 11-60 · Fax 00 800/22 11 11-61  
(Anruf kostenfrei; Mobilfunktarife können hiervon abweichen)  
E-Mail: [kundenservice-lkw@michelin.com](mailto:kundenservice-lkw@michelin.com)



**MICHELIN X<sup>®</sup> MULTI<sup>™</sup> GRIP Z & D**  
SICHERHEIT UND MOBILITÄT AUCH UNTER  
SCHWIERIGEN WINTERLICHEN BEDINGUNGEN





**MIT DEM MICHELIN X® MULTI™ GRIP BEHALTEN SIE AUCH UNTER SCHWIERIGEN WINTERLICHEN BEDINGUNGEN DIE VOLLE KONTROLLE BIS ZUR JEWEILIGEN GESETZLICHEN MINDESTPROFILTIEFE.**

- Beeindruckende Gesamtleistung dank erhöhter Langlebigkeit<sup>(1)</sup> und lang anhaltendem Grip
- Starker Wintergrip (Schnee und Eis) auch in stark gefahrenem Zustand<sup>(3)</sup>
- Überzeugender Nassgrip auch in der zweiten Phase der Nutzungsdauer



**FÜR DEN NAH- UND FERNVERKEHR**

**EMPFOHLEN FÜR LENKACHSE**

**EMPFOHLEN FÜR ANTRIEBSACHSE**

**MICHELIN X® MULTI™ GRIP Z**

385/55 R 22.5 und 385/65 R 22.5

**MICHELIN X® MULTI™ GRIP D**

315/70 R 22.5 und 315/80 R 22.5



**Bis zu 10% zusätzliche Laufleistung<sup>(1)</sup> Antisplash an den Vorderreifen, für Sicherheit und Sauberkeit**

**Bis zu 30% zusätzliche Laufleistung<sup>(2)</sup>**



**Jetzt QR-Code scannen und Video schauen!**

Bremsen, Traktion, Handling, im Neuzustand und im genutzten Zustand, getestet im Michelin Testcenter in Ivalo (Finnland).



**VERGLEICHSINFORMATIONEN**

Ivalo-Testcenter-Ergebnisse <sup>(3)</sup>	Traktion auf Schnee	Bremsen auf Schnee	Querhaftung auf Schnee
Neuzustand	bis zu +5%	bis zu +10%	identisch mit Vorgängermodell
Im genutzten Zustand (5 mm Profiltiefe)	bis zu +50%	bis zu +20%	bis zu +10%

<sup>(1)</sup> Interne Berechnungen, 11/2020, zum Vergleich von 385/55 R 22.5 und 385/65 R 22.5 MICHELIN X® MULTI™ GRIP Z mit der bisherigen Serie MICHELIN XFNZ.

<sup>(2)</sup> Interne Berechnungen, 11/2020, zum Vergleich von 315/70 R 22.5 und 315/80 R 22.5 MICHELIN X® MULTI™ GRIP D mit der bisherigen Serie MICHELIN XDW ICEGRIP.

<sup>(3)</sup> Interner Vergleich, der im Michelin Test Center in Ivalo, Finnland, im Februar 2020 durchgeführt wurde, zwischen 385/65 R 22.5 MICHELIN X® MULTI™ GRIP Z und 315/80 R 22.5 MICHELIN X® MULTI™ GRIP D vs. 385/65 R 22.5 MICHELIN XFN2 AS und 315/80 R 22.5 MICHELIN XDW ICEGRIP, montiert auf einem 4x2-Starr-LKW, der mit 10 Tonnen beladen ist.

