



TRANSPORTE POR CARRETERAS REGIONALES

RE  **AMIC**

Michelin Retread Technologies



MULTI D M+S



LA SOLUCIÓN POLIVALENTE



AHORRO

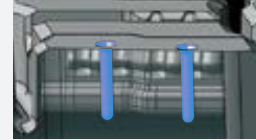
Hasta **15%*** más de km con respecto a RECAMIC Multiway D y XW4S.

SEGURIDAD

Laminillas transversales "Gota de Agua" que se abren durante toda la vida útil del neumático y permiten una óptima adherencia incluso cuando el nivel de desgaste del neumático alcanza los 2/3.



Laminillas "Gota de Agua"



Laminillas "TowerPump®"

(*) Resultados basados en la herramienta de simulación interna realizada por Michelin en octubre de 2020 comparando las gamas RECAMIC Multi D y RECAMIC XW4S con un ancho de la banda de rodadura de 260 mm en el neumático recauchutado en 315/80R 22.5. Los resultados pueden variar según las condiciones climatológicas y el estado de la carretera.

295/80R22.5
305/70R22.5
315/70R22.5
315/80R22.5



MULTI HD D M+S



MÁXIMA ROBUSTEZ EN UTILIZACIÓN POLIVALENTE



AHORRO

Hasta **10%*** más de km con respecto a RECAMIC XDE2+.

ROBUSTEZ / TRACCIÓN

1. Excelente resistencia a las agresiones gracias a una escultura robusta.
2. Laminillas reforzadas para una mejor resistencia a las agresiones: doble ola y junta de bayoneta.
3. Surcos transversales en V para una óptima tracción.



(*) Resultados basados en la herramienta de simulación interna realizada por Michelin en febrero de 2021 comparando las gamas RECAMIC Multi HD D y RECAMIC XDE2+ con un ancho de la banda de rodadura de 270 mm en el neumático recauchutado en 315/80R 22.5. Los resultados pueden variar según las condiciones climatológicas y el estado de la carretera.

11R22.5
12R22.5
13R22.5
275/70R22.5
295/80R22.5
305/70R22.5
315/70R22.5
315/80R22.5



XDE2 LT M+S



PARA CAMIONES LIGEROS DE 7,5T A 12T



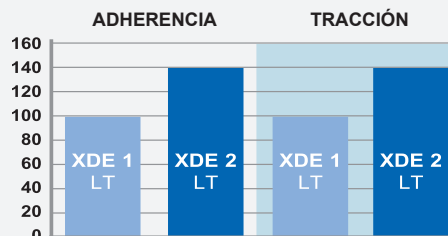
RENDIMIENTO KILOMÉTRICO

Gracias a sus laminillas "doble ola" autoblocantes, la gama XDE2 LT garantiza kilómetros suplementarios.

XDE1 LT	100	
XDE2 LT	115	

ADHERENCIA / TRACCIÓN

A lo largo de la vida del neumático, las laminillas "doble ola" aseguran gran adherencia y una tracción excelente, en las condiciones meteorológicas más variadas.



9.5R17.5
10R17.5
205/75R17.5
215/75R17.5
225/75R17.5
235/75R17.5
9.5R19.5



Eje motor

XDE2+ M+S ⁽¹⁾ / XDE2+ MT M+S ⁽²⁾



XDE2+
 10.00R20
 11R22.5
 12R22.5
 13R22.5
 275/70R22.5
 275/80R22.5
 295/80R22.5
 305/70R22.5
 315/70R22.5
 315/80R22.5

XDE2+MT
 245/70R19.5
 265/70R19.5
 285/70R19.5
 305/70R19.5
 255/70R22.5

RENDIMIENTO KILOMÉTRICO

En utilización regional y nacional, la mezcla de goma y la profundidad de la escultura optimizada asegura una forma de desgaste regular, permitiendo un rendimiento kilométrico elevado.

ADHERENCIA / TRACCIÓN

En carreteras mojadas, la escultura garantiza una eficiencia máxima, en tracción y frenado.

POLIVALENCIA

La mezcla de goma y escultura se adaptan a las distintas condiciones de utilización:
carreteras sinuosas, onduladas, utilización urbana...

(1) Para camiones pesados de más de 16T

(2) Para camiones de 11T a 16T



Eje motor

S60 XW4S M+S / XW4S M+S



POLIVALENCIA

La utilización sobre cualquier tipo de carretera y climatología permite incrementar la productividad con total seguridad.

ADHERENCIA QUE PERDURA

Las laminillas "doble ola" más profundas proporcionan una importante mejora de la adherencia a media vida.



PATENTE MICHELIN
laminillas "doble ola"

RENDIMIENTO KILOMÉTRICO

El efecto de las laminillas (escultura menos móvil) y la optimización del volumen de goma disponible, proporcionan un mayor rendimiento kilométrico.

ADHERENCIA EN FUNCIÓN DE LAS CONDICIONES INVERNALES

Hielo ★★☆☆ Nieve apisonada ★★☆☆

Nieve profunda ★★☆☆ Lluvia/nieve blanda ★★☆☆

★★★★ Excelente ★★★ Muy bueno ★ Bueno

S60

FIABILIDAD

Disminuye el calentamiento en los hombros.



Banda convexa Recamic S60



Banda estándar

S60 XW4S
 295/60R22.5
 315/60R22.5

XW4S
 11R22.5
 12R22.5
 275/70R22.5
 275/80R22.5
 295/80R22.5
 305/70R22.5
 315/70R22.5
 315/80R22.5



Multi posición

XZE2 M+S



FIABILIDAD

La forma de los canales limita la retención de piedras, prolongando así la vida de la carcasa.

ADHERENCIA TRANSVERSAL

Sean cuales sean las condiciones meteorológicas, los cuatro canales longitudinales aseguran una excelente adherencia transversal.

POLIVALENCIA Y VERSATILIDAD

La mezcla de goma y la escultura están adaptadas a las condiciones de utilización más variadas: carreteras nacionales, regionales o urbanas; autobuses o camiones; ejes motores o portadores.

11.00R20
 12.00R20
 11R22.5
 12R22.5
 13R22.5
 275/70R22.5
 275/80R22.5
 295/80R22.5
 305/70R22.5
 315/80R22.5



Eje remolque

XTE2 B M+S / XTE2 B



XTE2 B M+S
 265/70R19.5
 285/70R19.5
 275/80R22.5
 425/65R22.5
 445/65R22.5

FIABILIDAD

La tecnología "con aletas", patentada por Michelin, garantiza una resistencia excepcional a los arrastres laterales.

RENDIMIENTO KILOMÉTRICO

Está garantizado por la alta resistencia de la mezcla a la abrasión y por la optimización del volumen de goma utilizable.
Volumen de goma maximizado y escultura especialmente desarrollada para proporcionar el mejor rendimiento.

XTE2 B
 9.5R17.5
 205/65R17.5
 215/75R17.5
 235/75R17.5
 245/70R17.5
 245/70R19.5



Eje remolque

MULTI T M+S



DURACIÓN

Nuevo compuesto de goma que permite reducir la temperatura de funcionamiento en los hombros para una mejor forma de desgaste. -7°C versus RECAMIC XTE2B & XTE3B.

SEGURIDAD

una banda de rodadura que hereda todo el saber hacer de la marca Michelin: gran capacidad de evacuación de agua muy buena motrocidad y adherencia en mojado.

EFICIENCIA

Gran potencial de rendimiento kilométrico para reducir el coste por km vs RECAMIC XTE2B & XTE3B.

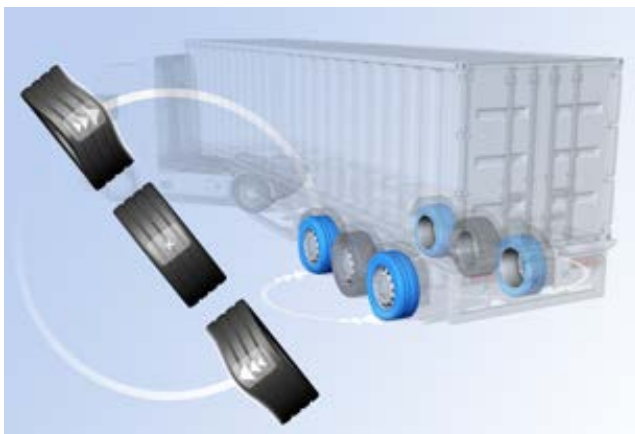


385/55R22.5
 385/65R22.5

Eje remolque

LA TECNOLOGÍA "CON ALETAS", PATENTADA POR MICHELIN, GARANTIZA UNA RESISTENCIA EXCEPCIONAL A LOS ARRASTRES LATERALES.

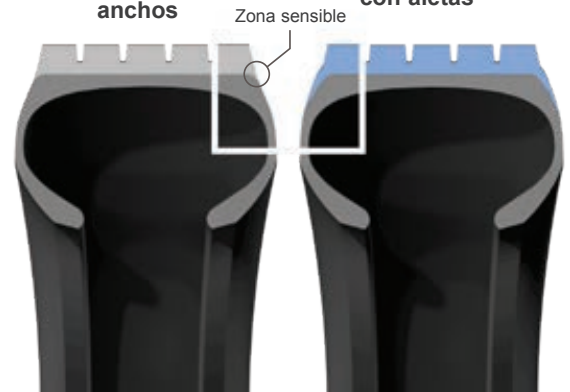
Arrastre lateral



Tecnología con aletas

Banda estándar para neumáticos extra anchos

Banda con aletas



Unión de la banda y la carcasa del neumático fuera de la zona sensible.

ESPECIALISTAS EN INVIERNO



Eje motor

XDS M+S



RENDIMIENTO KILOMÉTRICO

En utilización regional, la escultura profunda y el importante volumen de goma utilizable proporcionan un rendimiento kilométrico elevado.

ADHERENCIA TRANSVERSAL

Los canales longitudinales garantizan una excelente adherencia transversal y muy buen comportamiento en carretera.

ADHERENCIA EN FUNCIÓN DE LAS CONDICIONES INVERNALES

Hielo ★★☆☆ Nieve apisonada ★★☆☆

Nieve profunda ★★☆☆ Lluvia/nieve blanda ★☆☆☆

★★★ Excelente ★★ Muy bueno ★ Bueno

TRACCIÓN / MOVILIDAD

La escultura muy recortada y orientada, con numerosos cortes abiertos, facilita la evacuación de la nieve.

245/70R17.5
245/70R19.5
11.00R20
335/80R20
11R22.5
12R22.5
275/70R22.5
275/80R22.5
295/80R22.5
305/70R22.5
315/70R22.5
315/80R22.5



Eje motor

XDW ICE GRIP M+S



TRACCIÓN / FRENADO

Más de 2000 laminillas "doble ola" (patente exclusiva de Michelin).



PATENTE MICHELIN
Laminillas "doble ola"

ADHERENCIA TRANSVERSAL

La mezcla empleada y la importante laminización de la escultura, también provista de numerosos canales circunferenciales que generan una gran longitud de aristas vivas, permiten que el neumático se oponga a los deslizamientos laterales.

CONFORT DE CONDUCCIÓN

Los hombros flexibles aseguran buen comportamiento sobre pavimentos deformados por apelmazamiento y roderas (estado superficial del hielo o de la nieve después del paso del quitanieves).

ADHERENCIA EN FUNCIÓN DE LAS CONDICIONES INVERNALES

Hielo ★★☆☆ Nieve apisonada ★★☆☆

Nieve profunda ★★☆☆ Lluvia/nieve blanda ★☆☆☆

★★★ Excelente ★★ Muy bueno ★ Bueno

12R22.5
275/70R22.5
295/80R22.5
305/70R22.5
315/70R22.5
315/80R22.5



Eje remolque

MULTI WINTER T M+S



ADHERENCIA

Elevada lamelización de las nervaduras centrales para garantizar un agarre en el suelo deslizante (hielo y nieve).

ROBUSTEZ

Hombros exteriores robustos para responder a los esfuerzos de tensión transversal de los remolques.

RENDIMIENTO KILOMÉTRICO

El volumen de caucho que se puede utilizar permite un alto rendimiento kilométrico.

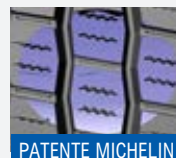
La gran profundidad de la escultura permite desplazarse sobre suelo nevado.



Double-well technology®



PATENTE MICHELIN
Tecnología con aletas



PATENTE MICHELIN
Láminas "doble ola"

445/45R19.5
385/55R22.5
385/65R22.5

CONSEJOS PARA LA UTILIZACIÓN DE LOS NEUMÁTICOS RECAUCHUTADOS RECAMIC.

- Para vehículos motor, los neumáticos recauchutados Recamic deben montarse siempre en posición trasera.
- Para remolques y semi-remolques, los neumáticos Recamic se pueden montar en todas las posiciones



LA GAMA RECAMIC



TRANSPORTE LARGA DISTANCIA

- Largos recorridos por autopistas, autovías y carreteras nacionales
- Escasas solicitudes de aceleración y frenado



TRANSPORTE REGIONA

- Recorridos por carreteras regionales y nacionales, con frecuentes solicitudes de aceleración y frenado
- Recorridos regionales con paradas frecuentes
- Accesos a puntos de carga y descarga poco agresivos
- Condiciones climáticas difíciles (lluvia, nieve, hielo)



AUTOCAR / AUTOBUSES - TRANSPORTE INTERURBANO

- Recorridos por carreteras regionales y nacionales, con frecuentes solicitudes de aceleración y frenado
- Recorridos regionales con paradas frecuentes



TRANSPORTE URBANO

- Recorridos en zonas urbanas con paradas muy frecuentes (autobuses, camiones de recogida de basura, vehículos de limpieza, etc.)



UTILIZACIÓN MIXTA

- Recorridos generalmente cortos en todo tipo de carreteras
- Acceso a puntos de carga o descarga difíciles
- Necesidad de tracción fuera de carretera



RECAMIC - MFPM

23, Place des Carmes - 63040 Clermont-Ferrand - France
www.recamic.com