



TRANSPORTE URBANO





Multi posición

XZU3 M+S



MAYOR RENDIMIENTO KILOMÉTRICO

Hasta un 15% más de kilometraje gracias a:

- La mezcla de goma, específica para resistir el desgaste causado por las continuas arrancadas y frenadas.
- Laminillas que tienen la rigidez necesaria para mejorar el rendimiento kilométrico;
- Al volumen de goma disponible, un 14% superior respecto al XZU.

XZU

100



XZU3

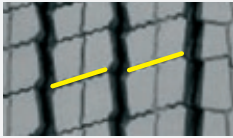
115



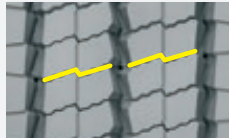
MÁS SILENCIOSO

La lámina con forma de "bayoneta" consigue reducir el nivel de ruido.

Láminas "rectas"

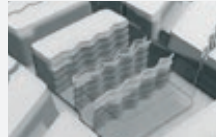


Láminas XZU3



MAYOR SEGURIDAD

La tecnología de las laminillas "doble ola" de gran profundidad proporciona a los tacos de goma la flexibilidad necesaria para garantizar la adherencia durante toda la vida del neumático.



275/70R22.5
295/80R22.5
305/70R22.5

CONSEJOS PARA LA UTILIZACIÓN DE LOS NEUMÁTICOS RECAUCHUTADOS RECAMIC.

- Para vehículos motor, los neumáticos recauchutados Recamic se deben montar siempre en posición trasera.
- Para remolques y semi-remolques, los neumáticos Recamic se pueden montar en todas las posiciones.

LA GAMA RECAMIC



TRANSPORTE LARGA DISTANCIA

- Largos recorridos por autopistas, autovías y carreteras nacionales
- Escasas solicitudes de aceleración y frenado



TRANSPORTE REGIONALE

- Recorridos por carreteras regionales y nacionales, con frecuentes solicitudes de aceleración y frenado
- Recorridos regionales con paradas frecuentes
- Accesos a puntos de carga y descarga poco agresivos
- Condiciones climáticas difíciles (lluvia, nieve, hielo)



AUTOCAR / AUTOBUSES - TRANSPORTE INTERURBANO

- Recorridos por carreteras regionales y nacionales, con frecuentes solicitudes de aceleración y frenado
- Recorridos regionales con paradas frecuentes



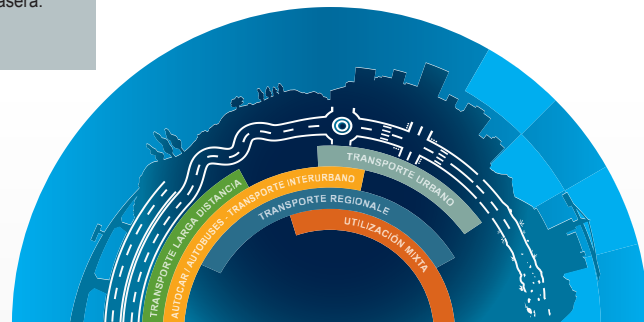
TRANSPORTE URBANO

- Recorridos en zonas urbanas con paradas muy frecuentes (autobuses, camiones de recogida de basura, vehículos de limpieza, etc.)



UTILIZACIÓN MIXTA

- Recorridos generalmente cortos en todo tipo de carreteras
- Acceso a puntos de carga o descarga difíciles
- Necesidad de tracción en fuera de carretera



RECAMIC - MFPM

23, Place des Carmes
63040 Clermont-Ferrand - France
www.recamic.com