



APPLICATIONS URBAINES

# MICHELIN<sup>MD</sup> X<sup>MD</sup> INCITY GRIP D SL

Un pneu d'essieu moteur sans rechapage conçu pour flottes d'autobus urbains qui procure une adhérence exceptionnelle en conditions hivernales sans diminuer le kilométrage.

Longue distance	Régional	Urbain	Sur/hors route
-----------------	----------	--------	----------------

Recommandé  Acceptable



[business.michelinman.com](http://business.michelinman.com)



**MICHELIN**

Un pneu d'essieu moteur sans rechapage conçu pour flottes d'autobus urbains qui procure une adhérence exceptionnelle en conditions hivernales sans diminuer le kilométrage.

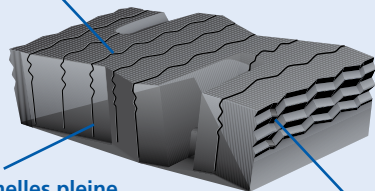
## Kilométrage exceptionnel –

Longévité de la bande de roulement

- Composés de gomme spécifique de nouvelle génération
- Conception unique de la bande de roulement

## Lamelles Matrix

Les lamelles Matrix autobloquantes assurent une excellente adhérence et une usure uniforme.



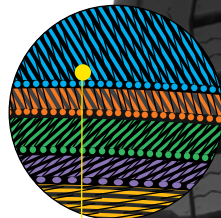
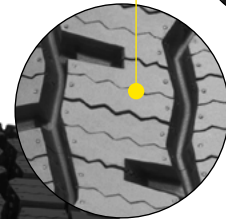
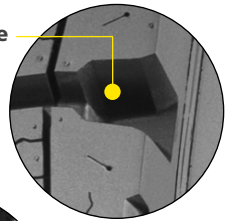
**Lamelles pleine profondeur** favorisant une excellente adhérence tout au long de la durée de vie de la bande de roulement.

**Lamelles en zigzags** conférant des arêtes mordantes optimisées et une excellente évacuation de l'eau et de la neige.

## Tenue de route exceptionnelle –

Excellentes adhérence et stabilité

- **Large ouverture des rainures à l'épaule**  
Adhérence exceptionnelle
- **Technologie des lamelles Matrix**  
Adhérence et stabilité
- **Bande de roulement extra large**  
Optimisé pour une traction toutes saisons

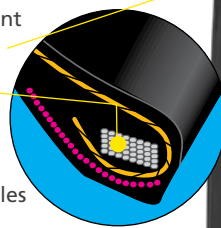


**NE PAS RECHAPER**

## Longévité optimisée de la bande de roulement

Longévité accrue de la bande de roulement

- **Nappe de protection pleine largeur**
- **Tringle rectangulaire**
  - Réduit la chaleur et la fatigue
  - Exclusive à Michelin
- **Gomme étanche intérieure**
  - Pour résister à la migration de molécules d'air au sein de la carcasse



Longue distance	Régional	Urbain	Sur/hors route
-----------------	----------	--------	----------------

■ Recommandé □ Acceptable

Dimension	Indice de charge	Code produit	Profondeur de sculpture 32'	Vitesse max. * km/h	Rayon sous charge		Diamètre total		Largeur totale ‡		Jantes approuvées ◇	Entraxe min. ‡		Tours au mille	Charge et pression max. Simple				Charge et pression max. Jumelés			
					po	mm	po	mm	po	mm		po	mm		lb	psi	kg	kPa	lb	psi	kg	kPa
305/8522.5	J	08623	27	110	17,6	508	37,8	1090	10,9	300	9,00, 8,25	13,4	343	483	7830	120	3550	830	7160	120	3250	830

\* Le dépassement de la limite légale de vitesse autorisée par la loi n'est ni conseillé ni encouragé.

‡ Les largeurs totales varient de 0,1 po (2,5 mm) pour toute variation de largeur de la jante de 0,25 po. L'espace minimal entre les jumelés doit être ajusté en conséquence.

◇ Remarque: la première jante mentionnée est la jante de référence.

Les pneus et chambres à air MICHELIN™ font constamment l'objet de programmes d'améliorations. Michelin Amérique du Nord (Canada) inc. se réserve le droit de changer les spécifications d'un produit sans préavis ni obligation de sa part. Veuillez consulter le fabricant de la jante pour obtenir les limites de charge et de gonflage. Ne jamais dépasser les limites prescrites par le fabricant de la jante sans avoir obtenu son autorisation.

POUR PLUS DE DÉTAILS  
[michelintruck.com/fr\\_CA](http://michelintruck.com/fr_CA)

VISITEZ-NOUS SUR FACEBOOK  
[michelintruck](https://www.facebook.com/michelintruck)

CONTACTEZ-NOUS PAR COURRIEL  
[michelintruck.com/fr\\_CA/contact-us](mailto:michelintruck.com/fr_CA/contact-us)

CONTACTEZ-NOUS PAR TÉLÉPHONE  
1-888-622-2306