

QU'EN EST-IL DU RECHAPAGE ?

- Les pneus X One^{MD} de MICHELIN^{MD} peuvent être rechapés, comme tout pneu radial poids lourd.
- La technologie Infini-Coil^{MC} assure une croissance nulle de la carcasse et une meilleure endurance du sommet.
- Les carcasses X One^{MD} de MICHELIN^{MD} sont garanties à 100 % pour une période de 70 jours si rechapées par l'une des franchises Technologies de Rechapage Michelin (MRT). Consultez la Garantie nationale limitée (MRT) pour les détails.
- MRT offre des bandes de roulement « comme les neuves » et des composés qui aident à maintenir la performance pour une deuxième vie.
- D'autres procédés de rechapage offrent aussi des alternatives pour le rechapage du pneu X One^{MD} de MICHELIN^{MD}.

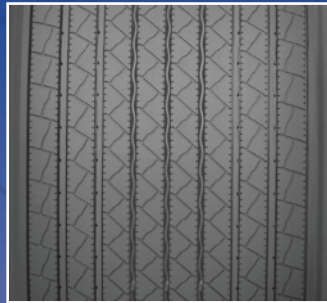


Dimension	380	390
Profondeur de sculpture	32° po	24
	mm	19

Rechapé X One^{MD} XDA^{MD} Pre-Mold^{MC}

- Un composé de caoutchouc unique économe de carburant⁵ pour aider à contribuer à une excellente économie de carburant
- Une profondeur de sculpture profonde qui offre une longue durée et une excellente adhérence toutes saisons
- 24/32° po de profondeur de sculpture

GRANDE DISTANCE	RÉGIONAL	SUR/HORS ROUTE	URBAIN



Dimension	375
Profondeur de sculpture	32° po
	13
	mm
	10

Rechapé X One^{MD} XTA^{MD} Pre-Mold^{MC}

- Une bande de roulement conçue pour optimiser la stabilité et la résistance à l'usure irrégulière
- Un composé de caoutchouc Advanced Technology^{MC} à la fine pointe pour le rendement du carburant
- L'extension biseautée de la bande aide à supporter le stress en utilisation grande distance sur essieu remorque
- 13/32° po de profondeur de sculpture

GRANDE DISTANCE	RÉGIONAL	SUR/HORS ROUTE	URBAIN

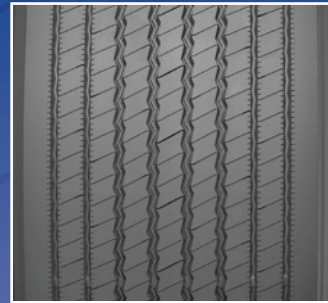


Dimension	390	400
Profondeur de sculpture	32° po	26
	mm	21

Rechapé X One^{MD} XDA-HT^{MC} Pre-Mold^{MC}

- Sculpture agressive
- Optimisé pour les opérations régionales et grandes distances
- Un composé qui roule plus froid
- Une sculpture profonde de 26/32° po

GRANDE DISTANCE	RÉGIONAL	SUR/HORS ROUTE	URBAIN



Dimension	375	385
Profondeur de sculpture	32° po	16
	mm	13

Rechapé X One^{MD} XTE^{MD} Pre-Mold^{MC}

- Une bande de roulement conçue pour optimiser la stabilité et la résistance à l'usure irrégulière
- Un composé de gomme résistant au ripage pour les applications régionales
- L'extension biseautée de la bande aide à supporter le stress en utilisation grande distance sur essieu remorque
- Profondeur de sculpture de 16/32° po

GRANDE DISTANCE	RÉGIONAL	SUR/HORS ROUTE	URBAIN



Dimension	390
Profondeur de sculpture	32° po
	23
	mm
	18

Rechapé X One^{MD} XZU^{MD} S Pre-Mold^{MC}

GRANDE DISTANCE	RÉGIONAL	SUR/HORS ROUTE	URBAIN

- Composé de caoutchouc unique conçu pour réduire la température de la carcasse
- Protection accrue contre les perforations dues aux cailloux

- Une bande de roulement optimisée pour une excellente traction en toutes conditions
- Profondeur de sculpture de 23/32° po

⁵ Estimations basées sur des données comparatives de résistance au roulement. Les économies actuelles sur route peuvent varier.

www.francais.michelintruck.com

MICHELIN AMÉRIQUE DU NORD (CANADA) INC., 2500, boul. Daniel-Johnson, bureau 500, Laval (Québec) H7T 2P6

© 2011 MAN(CI). Tous droits réservés. Le « Bonhomme Michelin » est une marque déposée autorisée par Michelin North America, Inc.

COMBATTEZ LA HAUSSE DES COÛTS DU CARBURANT AVEC LES PNEUS X ONE^{MD} DE MICHELIN^{MD}

MICHELIN[®]
Go **X One**
Save **Wide Green**



MWL41924F (C10719-11/11)



LE BON PNEU PEUT TOUT CHANGER.^{MC} ÉCONOMISEZ DU CARBURANT, DU POIDS ET DU TEMPS ET SAUVEZ LA PLANÈTE.

Sur la route depuis une décennie, les pneus X One^{MD} de MICHELIN^{MD} ont accumulé des milliards de kilomètres d'expérience sur plus de 700 000 positions de roues, dans des centaines de flottes et des milliers de chauffeurs de camion en ont fait l'expérience. Les pneus X One^{MD} de MICHELIN^{MD} ont permis d'économiser plus de 100 millions de gallons de carburant, de transporter plusieurs millions de tonnes additionnelles de marchandises, de sauver du temps en éliminant le besoin de centaines de milliers de vérifications de pression d'air et de permutations. Et tout cela a permis de réduire l'équivalent de 1 million de tonnes métriques de CO₂, gaz à effet de serre.¹

¹ Basé sur une étude analytique de la résistance au roulement de l'industrie pneumatique pour un segment commun.



C'EST FACILE DE REEMPLACER LES JUMELÉS.

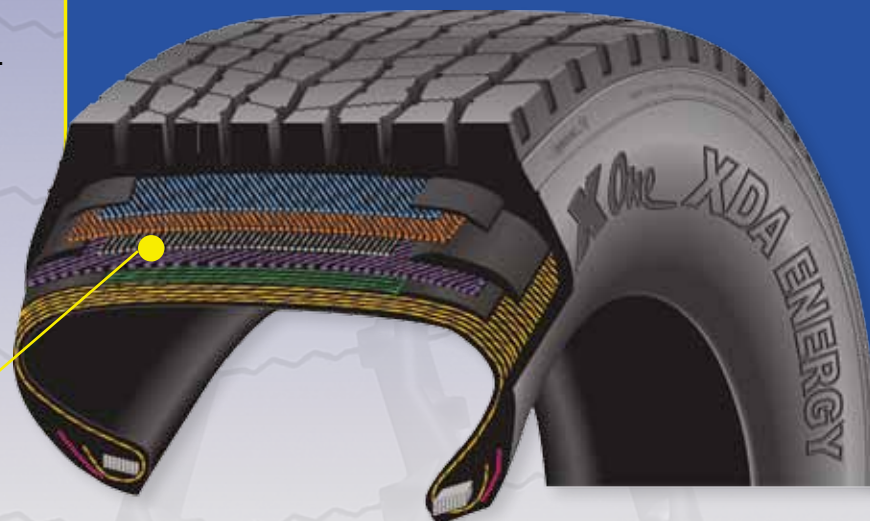
Que vous conduisiez sur de longues distances ou des routes régionales, pensiez au carburant ou à la puissance du moteur, que vous rouliez sur profil surbaissé 22.5 po, standard 22.5 po, ou encore sur profil surbaissé 24.5 po, nous avons ce qu'il vous faut. Deux pneus pour essieux moteurs, deux pneus pour remorques et deux pneus pour toutes positions ont tous été conçus pour aisément remplacer un ensemble de pneus jumelés sans nécessiter de modifications d'engrenage.

LA TECHNOLOGIE INFINI-COIL^{MC}

L'architecture de la carcasse du pneu X One^{MD} de MICHELIN^{MD} introduit la première ceinture circonférentielle à zéro (0°) dans un pneu poids lourd de production courante. Nous appelons cette technologie « Technologie Infini-Coil^{MC} ». Cette ceinture alliée à la nappe carcasse, à trois ceintures de travail et à une ceinture de protection de pleine largeur, forme un ensemble de six nappes qui aide à procurer une tenue de route et une stabilité du véhicule exceptionnelles. La technologie Infini-Coil^{MC} minimise la croissance de la carcasse et maximise l'empreinte au sol de la bande de roulement.

Technologie Infini-Coil^{MC}

Une vue en coupe de la technologie



ÉCONOMISEZ DU CARBURANT

La résistance au roulement compte pour environ 35 % de la consommation de carburant. Plus la résistance au roulement sera faible, moindre sera le carburant consommé.

La résistance au roulement est reliée à la chaleur produite par les flancs et la bande de roulement du pneu lorsqu'ils fléchissent et se tortillent. Parce que les pneus X One^{MD} de MICHELIN^{MD} ont deux flancs plutôt que quatre, et parce qu'ils sont fabriqués en utilisant des technologies à la fine pointe, ils peuvent réduire la résistance au roulement de plus de 30 % comparés aux pneus jumelés et vous faire économiser jusqu'à 10 % de carburant.^{2,3}

Pour la plupart des flottes, hormis les salaires, les coûts de carburant représentent les frais d'exploitation les plus élevés. Voilà pourquoi les pneus X One^{MD} de MICHELIN^{MD} sont si révolutionnaires; ils procurent jusqu'à 10 % d'économies de carburant.



UN ESSAI ROUTIER

En fait, le pneu d'essieu moteur le plus économe de carburant en Amérique du Nord² est un pneu X One^{MD} de MICHELIN^{MD}. Lors d'essais routiers (en situation réelle de 5000 km/3000 miles) nous avons comparé le pneu X One^{MD} XDA^{MD} Energy de MICHELIN^{MD}, le pneu XZA3^{MD} de MICHELIN^{MD} et le pneu X One^{MD} XTA^{MD} de MICHELIN^{MD} aux pneus les plus économes de carburant de la concurrence, les pneus Bridgestone^{MD} R287, M720 et R195F et les pneus Goodyear^{MD} G395^{MC} LHS^{MC} Fuel Max^{MC}, G305^{MC} LHD^{MC} et G316^{MC} LHT^{MC} Fuel Max^{MC}.

LES RÉSULTATS³

L'AVANTAGE MICHELIN^{MD} EN MILLES
PAR GALLON*:
7,2 % sur Bridgestone^{MD}
8,3 % sur Goodyear^{MD}

MICHELIN^{MD} MPG* – 6,88

Bridgestone^{MD} MPG* – 6,42

Goodyear^{MD} MPG* – 6,35

Les données comparatives des essais routiers (en situation réelle de 5000 km/3000 miles) ont été recueillies par une tierce partie indépendante afin de respecter le protocole et l'intégrité du test.

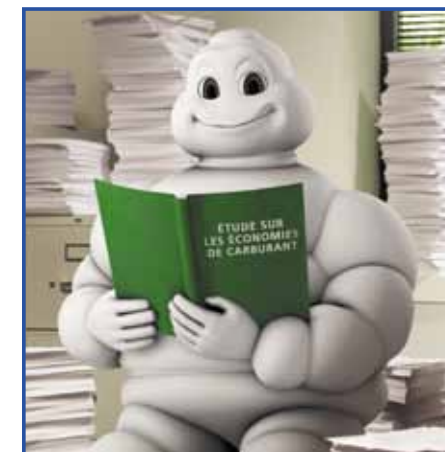
² Estimés basées sur des données comparatives de résistance au roulement. ³ Les économies actuelles sur route peuvent varier.

* Gallon américain

« Nous, chez Westcan Bulk Transport, voulions prouver que dans des conditions réelles, la technologie X One de Michelin pouvait réduire notre consommation de carburant. Je dois dire qu'une économie de 8,16 %* est un résultat impressionnant. Nous pouvons également réaliser, à parité avec un ensemble de jumelés, une économie de poids combinée de plus de 1500 lb par tracteur/remorque. »

MICHELIN^{MD} XZA3^{MD}, XDN^{MD}2 et XZE2^{MC} vs MICHELIN^{MD} XZA3^{MD}, X One^{MD} XDN^{MD}2 et X One^{MD} XTE^{MD}

Mike Royer, Directeur des services flotte
Westcan Bulk Transport Ltd.



PLUS DE PREUVES QUE LES PNEUS X ONE^{MD} DE MICHELIN^{MD} PEUVENT AIDER À AUGMENTER LES ÉCONOMIES DE CARBURANT ?

Une étude de quatre ans commanditée par le Département américain du programme des technologies des énergies des véhicules, conduite par le laboratoire Oak Ridge National, a confirmé que les pneus à bande large peuvent faire économiser jusqu'à 10 % de carburant. Leur rapport de 383 pages conclue que sur les véhicules lourds, les pneus à bande large comme les pneus X One^{MD} de MICHELIN^{MD} sont plus économes que les pneus jumelés. Réalisant des économies totales de 6 % et de 10 % de carburant avec un ensemble tracteur/remorque pleine charge, que les pneus jumelés. Donc, plus vous transportez, plus vous économisez.

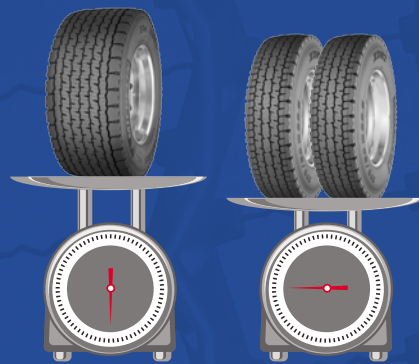
COMBIEN POURRIEZ-VOUS ÉCONOMISER ?

Pour le découvrir, faites l'essai de notre calculateur d'économies de carburant en visitant le site www.francais.michelintruck.com

ÉCONOMISEZ DU POIDS

Non seulement le pneu X One^{MD} de MICHELIN^{MD} prend-il la place de deux pneus jumelés mais son poids est moindre qu'un ensemble pneus/roues jumelés. En fait, le pneu X One^{MD} de MICHELIN^{MD} est conçu pour procurer une économie de poids combinée allant de 325 à 610 kg (716 – 1346 lb) pour une combinaison tracteur/remorque, ce qui signifie plus de charge utile et plus de revenus par voyage.

En mots simples, la plupart des flottes économisent près de 90 kg (200 lb) par essieu.



EXEMPLES D'ÉCONOMIES DE POIDS

	JUMELÉS (Roues d'aluminium)	X One ^{MD} (Roues légères d'aluminium)
	Pneu/roue x quantité	Pneu/roue x quantité
Essieu directeur	72,5 kg x 2 = 145 kg	72,5 kg x 2 = 145 kg
Essieu moteur	78,5 kg x 8 = 628 kg	111 kg x 4 = 444 kg
Essieu remorque	69 kg x 8 = 552 kg	103 kg x 4 = 412 kg
Total	1325 kg	vs 1001 kg
Économies de 324 kg		

Pneus MICHELIN^{MD} XZA3^{MD}, XDN^{MD}2 et XTE^{MD} (275/80R22.5) vs XZA3^{MD}, X One^{MD} XDN^{MD}2 et X One^{MD} XTE^{MD} (445/50R22.5).

	JUMELÉS (Roues d'acier)	X One ^{MD} (Roues légères d'aluminium)
	Pneu/roue x quantité	Pneu/roue x quantité
Essieu directeur	88,5 kg x 2 = 177 kg	72,5 kg x 2 = 145 kg
Essieu moteur	94,4 kg x 8 = 755 kg	111 kg x 4 = 444 kg
Essieu remorque	84,75 kg x 8 = 678 kg	103 kg x 4 = 412 kg
Total	1610 kg	vs 1001 kg
Économies de 609 kg		

Pneus MICHELIN^{MD} XZA3^{MD}, XDN^{MD}2 et XTE^{MD} (275/80R22.5) vs XZA3^{MD}, X One^{MD} XDN^{MD}2 et X One^{MD} XTE^{MD} (445/50R22.5).

PNEUS X ONE^{MD} DE MICHELIN^{MD} POUR ESSIEUX MOTEURS ET REMORQUES



X ONE^{MD} XDA^{MD} ENERGY DE MICHELIN^{MD}

- Le pneu d'essieu moteur X One^{MD} de MICHELIN^{MD} le plus économe de carburant en Amérique du Nord⁴ grâce à ses composés de gomme Advanced TechnologySM à la fine pointe
- La technologie des lamelles MatrixSM aide à procurer une excellente adhérence et une stabilité des pains de gomme
- Conception de sculpture directionnelle pour en maximiser l'usure uniforme

X ONE^{MD} XDN^{MD}2 DE MICHELIN^{MD}

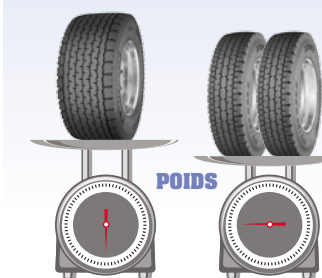
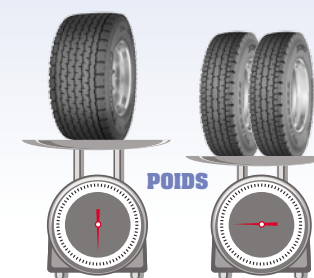
- Le pneu d'essieu moteur X One^{MD} de MICHELIN^{MD} ayant la meilleure adhérence et la plus longue durée, il est optimisé pour les économies de poids
- La technologie des lamelles MatrixSM aide à procurer une excellente adhérence et une stabilité des pains de gomme
- Une bande de roulement extra-large dont la conception de la sculpture aux épaules ouvertes maximise l'adhérence dans les conditions météorologiques difficiles
- La technologie SipeSaver aide à prévenir les déchirures à la base des lamelles

X ONE^{MD} XTE^{MD} DE MICHELIN^{MD}

- Le pneu d'essieu remorque X One^{MD} de MICHELIN^{MD} le plus résistant au ripage, il est optimisé pour les économies de poids
- La conception unique de sa sculpture à neuf nervures aide à procurer stabilité et excellente résistance à l'usure irrégulière
- Une bande de protection au flanc amortit les contacts avec les rebords de trottoir pour une protection supplémentaire contre les dommages

X ONE^{MD} XTA^{MD} DE MICHELIN^{MD}

- Le pneu d'essieu remorque X One^{MD} de MICHELIN^{MD} le plus économe de carburant grâce à ses composés de gomme Advanced TechnologySM à la fine pointe
- Quatre rainures découpées aident à procurer stabilité et excellente résistance à l'usure irrégulière
- Une bande de protection au flanc amortit les contacts avec les rebords de trottoir pour une protection supplémentaire contre les dommages



ÉCONOMISEZ DU TEMPS

Le temps c'est de l'argent, dit-on. Comme vous n'avez par camion que 10 pneus à monter, démonter et en vérifier les pressions, imaginez les économies que les pneus X One^{MD} de MICHELIN^{MD} peuvent vous procurer sur votre flotte complète, durant toute une année. Les pneus X One^{MD} de MICHELIN^{MD} simplifie la prise des pressions d'air puisqu'il n'y a aucune valve intérieure à rejoindre et qu'il n'y a qu'une seule valve facile d'accès à vérifier. Également, grâce au déport extérieur de deux pouces de la roue, le tambour de frein est plus exposé, lui permettant de rouler plus frais, ce qui augmente la durée des freins et nécessite moins de temps de maintenance.



SAUVEZ LA PLANÈTE

Chez Michelin nous faisons constamment la démonstration de notre engagement envers une planète plus propre, plus verte. Voilà pourquoi nous avons été partenaires du programme de transport SmartWay[®] depuis ses débuts. SmartWay[®] est une collaboration entre l'Agence américaine de Protection de L'Environnement et le secteur du transport de marchandises conçue afin d'améliorer l'efficacité énergétique, réduire les émissions de gaz à effet de serre et les émissions polluantes, et améliorer la sécurité énergétique.

Les entreprises qui participent comme Michelin aux programmes des transports SmartWay[®] aident à économiser de l'argent, réduire la consommation de carburant et sont reconnues pour leur responsabilité sociale et leur leadership.

Les pneus X One^{MD} de MICHELIN^{MD} certifiés SmartWay[®]

X One^{MD} XDA^{MD} Energy de MICHELIN^{MD}
X One^{MD} XDN^{MD}2 de MICHELIN^{MD}
X One^{MD} XTA^{MD} de MICHELIN^{MD}
X One^{MD} XTE^{MD} de MICHELIN^{MD}



DIMENSIONS ET SPÉCIFICATIONS TECHNIQUES

Sculpture	Dimension	Indice de charge	Code produit	km/h	Rayon sous charge		Diamètre total		Largeur totale		Jante acceptée	Tours/mille	Profondeur de sculpture		Monte simple		Poids
					po	mm	po	mm	po	mm			po	mm	Charge max. kg	PSI	
X One ^{MD} XDA ^{MD} Energy	445/50R22.5	L	21881	120	18,5	471	40,1	1019	17,2	436	14,00	518	24	19	4625	120	82
X One ^{MD} XDA ^{MD} Energy	455/55R22.5	L	57105	120	19,3	490	41,8	1062	17,6	448	14,00	498	24	19	5000	120	89
X One ^{MD} XDN ^{MD} 2	445/50R22.5	L	36587	120	18,7	474	40,4	1026	17,1	435	14,00	515	27	21	4625	120	83
X One ^{MD} XDN ^{MD} 2	455/55R22.5	L	31535	120	19,5	495	42,3	1076	17,6	446	14,00	492	27	21	5000	120	92
X One ^{MD} XTA ^{MD}	445/50R22.5	L	49694	120	18,2	463	39,5	1003	17,1	435	14,00	527	13	10	4625	120	73
X One ^{MD} XTE ^{MD}	445/50R22.5	L	59070	120	18,3	464	39,7	1008	17,1	435	14,00	525	16	13	4625	120	75
X One ^{MD} XTE ^{MD} *	455/55R22.5	L	30574	120	19,2	488	41,7	1059	17,6	448	14,00	499	16	13	5000	120	82

* Pneu X One^{MD} XTE^{MD} de MICHELIN^{MD} avec composé de gomme de la bande de roulement résistant à l'écaillage et aux coupures. Les pneus et chambres à air MICHELIN^{MD} font constamment l'objet de programmes d'amélioration. Michelin Amérique du Nord (Canada) inc. se réserve le droit de changer les spécifications d'un produit sans préavis ni obligations de sa part. Veuillez consulter les limites de charge et pressions de gonflage du fabricant de la jante. Ne jamais dépasser les limites prescrites par le fabricant de la jante sans avoir obtenu la permission de ce dernier.

⁴ Estimations basées sur des données comparatives de résistance au roulement recueillies par une tierce partie indépendante sur les pneus d'essieux moteurs à partir de la liste des technologies vérifiées SmartWay[®].

PNEUS X ONE^{MD} DE MICHELIN^{MD} TOUTES POSITIONS



**X ONE^{MD} XZU^{MD}S
DE MICHELIN^{MD}**



**X ONE^{MD} XZY^{MD}3
DE MICHELIN^{MD}**

- Pneu X One^{MD} de MICHELIN^{MD} toutes positions conçu pour les économies de poids et de carburant dans les opérations urbaines/régionales
- Des composés de gomme spécifiques à l'application alliant le caoutchouc de la bande résistant au ripage avec un caoutchouc à la base de la bande qui demeure plus frais pour une longue durée en service urbain/régional
- Épaulement agressif pour une traction exceptionnelle en terrain meuble et surface mouillée
- Une couche de caoutchouc plus épaisse à l'épaule et au flanc et une nervure de protection agressive procurent une résistance accrue aux impacts et aux chocs
- Des protecteurs au fond des rainures permettent l'expulsion des cailloux et protègent contre les perforations dues aux cailloux
- Pneu X One^{MD} de MICHELIN^{MD} toutes positions conçu pour les économies de poids et de carburant dans les opérations sur/hors route
- Épaulement agressif pour une traction exceptionnelle en terrain meuble et surface mouillée
- Une couche de caoutchouc plus épaisse à l'épaule et au flanc et une nervure de protection agressive procurent une résistance accrue aux impacts et aux chocs
- Des protecteurs au fond des rainures permettent l'expulsion des cailloux et protègent contre les perforations dues aux cailloux

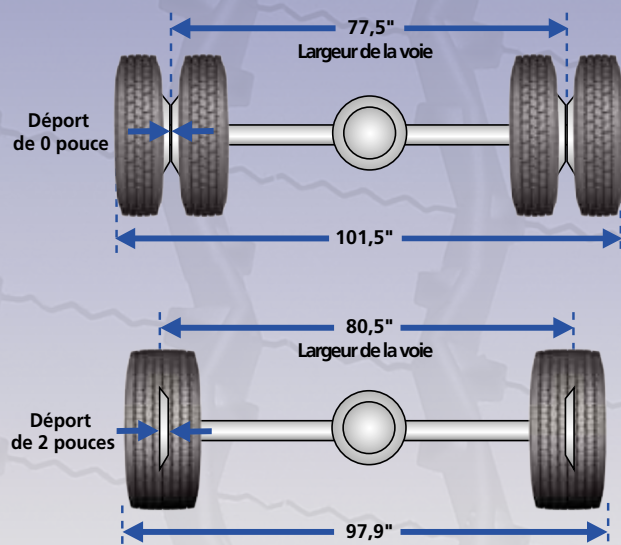
DIMENSIONS ET SPÉCIFICATIONS TECHNIQUES

Sculpture	Dimension	Indice de charge	Code produit	km/h	Rayon sous charge		Diamètre total		Largeur totale		Jante acceptée	Tours/mille	Profondeur de sculpture		Monte simple		Poids
					po	mm	po	mm	po	mm			32 ^e po	mm	Charge max. kg	PSI	
X One ^{MD} XZU ^{MD} S	455/55R22.5	M	28513	120	19,4	492	41,9	1065	17,8	452	14,00	496	23	18	5300	130	92
X One ^{MD} XZY ^{MD} 3	455/55R22.5	M	11629	120	19,4	492	41,9	1065	17,8	452	14,00	496	23	18	5300	130	92

Les pneus et chambres à air MICHELIN^{MD} font constamment l'objet de programmes d'amélioration. Michelin Amérique du Nord (Canada) inc. se réserve le droit de changer les spécifications d'un produit sans préavis ni obligations de sa part. Veuillez consulter les limites de charge et pressions de gonflage du fabricant de la jante. Ne jamais dépasser les limites prescrites par le fabricant de la jante sans avoir obtenu la permission de ce dernier.

QU'EN EST-IL DE LA STABILITÉ ET DE L'ADHÉRENCE ?

La stabilité du véhicule est fonction de sa voie et de la hauteur de son centre de gravité. Alors que la largeur totale d'un flanc à l'autre est réduite avec les pneus X One^{MD} de MICHELIN^{MD}, l'utilisation d'une roue à déport positif élargit la voie du véhicule par plus de trois pouces. **Cette voie plus large aide à améliorer la stabilité.** Et qu'en est-il de l'adhérence? Regardez bien les empreintes au sol. Le pneu X One^{MD} de MICHELIN^{MD} a une empreinte plus large qu'un pneu à taille large standard. **Une plus large empreinte signifie une meilleure adhérence.**



Empreinte d'un pneu X One^{MD} XDA^{MD} Energy de MICHELIN^{MD}

QU'EN EST-IL DES PROBLÈMES SUR LA ROUTE ?

Lorsqu'il est question de pneus, nous sommes près de vous d'un océan à l'autre. Les pneus X One^{MD} de MICHELIN^{MD} sont disponibles dans plus de 1 400 détaillants et aires de services à travers l'Amérique du Nord. Et si vous avez besoin de pneus sur la route, notre service d'urgence routière MICHELIN^{MD} ONCall^{MC} est disponible 24/7/365 au **1-800-TIRE-911 (1-800-847-3911)**.



MAIS QU'ATTENDEZ-VOUS ?

Nous avons tellement confiance que les pneus X One^{MD} de MICHELIN^{MD} livreront ce qu'ils vous promettent en économie de carburant et économies de poids que **nous vous garantissons une satisfaction totale**, à la fois pour vous et pour vos chauffeurs. Dans les soixante (60) premiers jours faisant suite à l'installation d'un jeu complet de pneus poids lourd X One^{MD} de MICHELIN^{MD}, si le chauffeur n'est pas entièrement satisfait de l'adhérence et de la tenue de route des pneus poids lourd X One^{MD} de MICHELIN^{MD} pour quelle qu'en soit la raison, Michelin émettra une note de crédit pour la valeur originale du pneu et de la roue à son retour, plus un montant de 30 \$ par ensemble pour couvrir les frais des services du revendeur. **Pour vous, nous garantissons les performances que nous évoquons.** Si le pneu X One^{MD} de MICHELIN^{MD} échoue à rencontrer les attentes du propriétaire en termes de kilométrage, d'économies de carburant ou de poids après la vie originale du pneu, nous rachèterons la carcasse pour 110 \$ et la roue pour 75 % de sa valeur originale (par note de crédit). Consultez un représentant Michelin pour plus de détails.

