

**X<sup>®</sup> MULTI<sup>™</sup>**  
GRIP



***SEGUIR AVANZANDO***

**MICHELIN X<sup>®</sup> MULTI<sup>™</sup> GRIP**

*SEGURIDAD Y MOVILIDAD EN CONDICIONES INVERNALES DIFÍCILES*



**LOS NEUMÁTICOS MICHELIN X<sup>®</sup> MULTI<sup>™</sup> GRIP PERMITEN MANTENER UNA MOVILIDAD EN CONDICIONES INVERNALES DIFÍCILES DURANTE TODA LA VIDA ÚTIL DEL NEUMÁTICO PARA SEGUIR CARGANDO Y ENTREGANDO A TIEMPO.**

- Excelente rendimiento kilométrico antes de desmontar el neumático gracias a una mayor duración<sup>(1) (2)</sup> y una adherencia permanente
- Excepcional adherencia en invierno (nieve y hielo) incluso si está desgastado<sup>(3)</sup>
- Óptima adherencia en mojado incluso en la segunda etapa de la vida útil del neumático

PARA RECORRIDOS DE CORTA Y LARGA DISTANCIA POR TODO TIPO DE CARRETERAS

**MICHELIN  
X<sup>®</sup> MULTI<sup>™</sup> GRIP Z  
385/55 R 22.5**

**MICHELIN  
X<sup>®</sup> MULTI<sup>™</sup> GRIP Z  
385/65 R 22.5**



**Hasta 10 % más de rendimiento kilométrico<sup>(1)</sup> Antisplash contra las salpicaduras para una mayor seguridad y limpieza**

Resultados del Centro de Pruebas de Ivalo <sup>(3)</sup>	Tracción en nieve	Frenado en nieve	Adherencia lateral en nieve	3PMSF
Neumático nuevo	+5%	+10%	no medido	Sí
Neumático desgastado (5 mm de profundidad de escultura restante)	+50%	+20%	+10%	Sí



VIKTOR FAHLGREN, FAHLGRENS ÅKERI AB, 2021

**«LA ADHERENCIA Y MOTRICIDAD ES EXCELENTE. ME SIENTO SEGURO CON ESTOS NEUMÁTICOS»**

MICHELIN  
**X® MULTI™ GRIP D**  
315/70 R 22.5

MICHELIN  
**X® MULTI™ GRIP D**  
315/80 R 22.5



**Hasta 30 % más de km<sup>(2)</sup>**

<sup>(1)</sup> Cálculos internos, 11/2020, comparando el neumático MICHELIN X® MULTI™ GRIP Z en dimensiones 385/55 R 22.5 y 385/65 R 22.5 con respecto a la gama anterior MICHELIN XFN2.

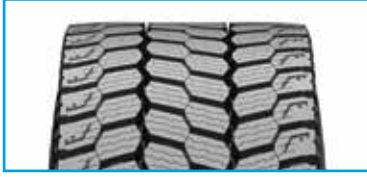
<sup>(2)</sup> Cálculos internos, 11/2020, comparando el neumático MICHELIN X® MULTI™ GRIP D en dimensiones 315/70 R 22.5 y 315/80 R 22.5 con respecto a la gama anterior MICHELIN XDW ICEGRIP.

<sup>(3)</sup> Estudios internos realizados en el Centro de Pruebas Michelin de Ivalo, Finlandia, en febrero de 2020, entre 385/65 R 22.5 MICHELIN X® MULTI™ GRIP Z y 315/80 R 22.5 MICHELIN X® MULTI™ GRIP D frente a 385/65 R 22.5 MICHELIN XFN2 AS y 315/80 R 22.5 MICHELIN XDW ICEGRIP, montados en camión rígido 4x2 cargado a 10 toneladas.

## ESCULTURA DISEÑADA PARA MANTENER EL NIVEL DE ADHERENCIA CON EL USO<sup>(3)</sup>

Aprovechar una mayor duración con un óptimo nivel de seguridad.

- en NIEVE «óptimo nivel de prestaciones cuando está nuevo y con 5 mm de profundidad de escultura restante»
- en MOJADO «óptimo nivel de prestaciones cuando está nuevo y con 2 mm de profundidad de escultura restante»



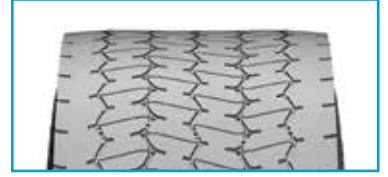
### CUANDO ESTÁ NUEVO

El MICHELIN X<sup>®</sup> MULTI<sup>™</sup> GRIP D presenta una escultura dotada de múltiples laminillas que permite una mejor tracción, frenada, adherencia lateral en nieve y hielo, en comparación con la gama anterior (MICHELIN XDW ICEGRIP).



### 5 MM DE PROFUNDIDAD DE ESCULTURA RESTANTE

Con más del doble de laminillas adicionales en comparación con la gama anterior, el MICHELIN X<sup>®</sup> MULTI<sup>™</sup> GRIP mejora el nivel de tracción y frenada en nieve y sigue alcanzado la certificación 3PMSF.



### 2 MM DE PROFUNDIDAD DE ESCULTURA RESTANTE

La adherencia en mojado se ve garantizada incluso hasta el último milímetro de goma gracias a una tasa de dibujo restante 49% superior que la de la gama anterior

## CARACTERÍSTICAS TÉCNICAS

Dimensión	Escultura	ÍNDICE DE CARGA / CÓDIGO DE VELOCIDAD		RFID	ETIQUETADO DE NEUMÁTICO				Profundidad de dibujo (mm)	REESCULTURADO		MARCAJE DE INVIERNO	
		Carga	Velocidad		RFID	U <sup>1</sup>	U <sup>2</sup>	U <sup>3</sup>		dB	Profundidad	Cuchilla	3PMSF
385/55 R 22.5	MICHELIN X <sup>®</sup> MULTI <sup>™</sup> GRIP Z	160	K		C	B	A	73	13,2 mm	3 mm	R3	SÍ	SÍ
385/65 R 22.5	MICHELIN X <sup>®</sup> MULTI <sup>™</sup> GRIP Z	160	K		C	B	A	71	16 mm	3 mm	R3	SÍ	SÍ
315/70 R 22.5	MICHELIN X <sup>®</sup> MULTI <sup>™</sup> GRIP D	154/150	L		D	C	B	74	17,3 mm	3 mm	R3	SÍ	SÍ
315/80 R 22.5	MICHELIN X <sup>®</sup> MULTI <sup>™</sup> GRIP D	156/150	L		D	C	B	76	18,5 mm	3 mm	R3	SÍ	SÍ



ESCULTURA

### REGENION

Escultura que se auto regenera y, por lo tanto, evolutiva con el uso. Más cerrada cuando el neumático es nuevo para reducir la resistencia a la rodadura que se va abriendo con el uso para asegurar un alto nivel de adherencia del primer al último mm de goma útil.

Disponibles en todas las dimensiones.



ESTRUCTURA

### INFINICOIL

Cinchado de la cima con un cable de acero enrollado en continuo (hasta 400 m de longitud) que refuerza y da más estabilidad a la carcasa durante toda su vida útil. Un neumático con INFINICOIL dura más y es más seguro.

Disponibles para las series 70 y 80.



ESTRUCTURA

### POWERCOIL

Una nueva generación de cables de acero más resistentes brinda una mejor resistencia a la oxidación y un mayor poder de flexión.

Disponibles en todas las dimensiones (2022 para 385/55 R 22.5 Z).



ESTRUCTURA

### DURACOIL

Talón reforzado con una capa de nailon de alta resistencia que envuelve el aro metálico. Permite una mayor resistencia a la fatiga de la carcasa en la zona del talón y asegura una mayor tasa de recauchutabilidad.

Disponibles para las series 65 y 80.

## FRENADA, TRACCIÓN, CONDUCCIÓN, CON NEUMÁTICOS NUEVOS Y DESGASTADOS PROBADAS EN EL CENTRO DE PRUEBAS MICHELIN EN IVALO (FINLANDIA)



Los productos MICHELIN son fabricados con materiales de primera calidad y con rigurosos controles, lo que garantiza unas prestaciones uniformes y constantes. Una buena elección, un montaje e inflado adaptado a la utilización y un correcto mantenimiento son clave para garantizar un funcionamiento seguro y eficiente. Remix y los otros modelos comerciales que figuran en el documento son marcas registradas por Michelin. Para más información sobre este producto se puede contactar Michelin a través de los medios siguientes.



SITIO WEB  
camion.michelin.es



YOUTUBE  
www.youtube.com/michelintrucktyres



TWITTER  
@MichelinTruckUK



POR TELÉFONO  
+34 91 410 50 00



MY PORTAL  
myportal.michelingroup.com



LINKEDIN  
www.linkedin.com/company/michelin-trucks-&-buses-tyres-europe



INSTAGRAM  
@michelintruck



POR CORREO ELECTRÓNICO  
marketingcamion@michelin.com



**MICHELIN**