

## ESCULTURA CONCEBIDA PARA MANTER O NÍVEL DE ADERÊNCIA COM A UTILIZAÇÃO<sup>(3)</sup>

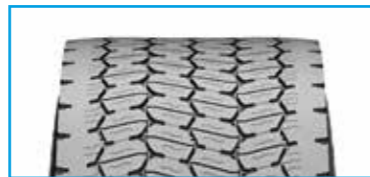
Aproveitar uma maior duração com um ótimo nível de segurança.

- em NEVE «ótimo nível de performances quando está novo e com 5 mm de profundidade de esculptura restante»
- em MOLHADO «ótimo nível de performances quando está novo e com 2 mm de profundidade de esculptura restante»



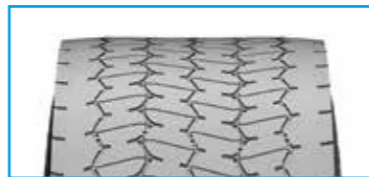
### QUANDO ESTÁ NOVO

Apresenta uma esculptura dotada de múltiplas lamelas que permitem uma melhor tração, travagem, aderência lateral em neve e gelo, em comparação com a gama anterior (MICHELIN XDW ICEGRIP).



### 5 MM DE PROFUNDIDADE DE ESCULTURA RESTANTE

Com mais do dobro de lamelas adicionais em comparação com a gama anterior, o MICHELIN X<sup>®</sup> MULTI<sup>™</sup> GRIP melhora o nível de tração e travagem em neve e continua a alcançar a certificação 3PMSF.



### 2 MM DE PROFUNDIDADE DE ESCULTURA RESTANTE

A aderência em molhado é garantida inclusive até ao último milímetro de borracha graças a uma taxa de piso restante 49% superior que a da gama anterior.

## CARACTERÍSTICAS TÉCNICAS

Dimensão	Escultura	ÍNDICE DE CARGA / CÓDIGO DE VELOCIDADE		RFID	ETIQUETAGEM EUROPEIA				Profundidade de esculptura (mm)	REESCULTURADO		MARCAÇÃO DE INVERNO	
		Carga	Velocidade		RFID	dB	Profundidade	Lamina		3PMSF	M+S		
385/55 R 22.5	MICHELIN X <sup>®</sup> MULTI <sup>™</sup> GRIP Z	160	K	RFID	C	B	A	73	13,2 mm	3 mm	R3	SÍ	SÍ
385/65 R 22.5	MICHELIN X <sup>®</sup> MULTI <sup>™</sup> GRIP Z	160	K	RFID	C	B	A	71	16 mm	3 mm	R3	SÍ	SÍ
315/70 R 22.5	MICHELIN X <sup>®</sup> MULTI <sup>™</sup> GRIP D	154/150	L	RFID	D	C	B	74	17,3 mm	3 mm	R3	SÍ	SÍ
315/80 R 22.5	MICHELIN X <sup>®</sup> MULTI <sup>™</sup> GRIP D	156/150	L	RFID	D	C	B	76	18,5 mm	3 mm	R3	SÍ	SÍ



### REGENION

Escultura que se auto regenera e, portanto, evolutiva com a utilização. Mais fechada quando o pneu é novo, para reduzir a resistência ao rodamento, e que se vai abrindo com o uso para assegurar um alto nível de aderência do primeiro ao último mm de borracha útil.

*Disponível em todas as dimensões.*



### INFINICOIL

Envolvimento da cima com um cabo de aço enrolado em contínuo (até 400 m de comprimento) que reforça e dá mais estabilidade à carcaça durante toda a vida útil. Um pneu com INFINICOIL<sup>™</sup> dura mais e é mais seguro.

*Disponível para as séries 70 e 80.*



### POWERCOIL

Uma nova geração de cabos de aço mais resistentes com uma melhor resistência à oxidação e um maior poder de flexão.

*Disponível em todas as dimensões (2022 para 385/55 R 22.5 Z).*



### DURACOIL

Talão reforçado com uma capa de nylon de alta resistência que envolve o aro metálico. Permite uma maior resistência à fadiga da carcaça na zona do talão e assegura uma maior taxa de recauchutabilidade.

*Disponível para as séries 65 e 80.*

## TRAVAGEM, TRAÇÃO, CONDUÇÃO, COM PNEUS NOVOS E DESGASTADOS COMPROVADAS NO CENTRO DE TESTES MICHELIN EM IVALO (FINLÂNDIA)



Os produtos MICHELIN são fabricados com materiais de primeira qualidade e com rigorosos controlos, o que garante umas performances uniformes e constantes. Uma boa eleição, uma montagem e insuflação adaptadas à utilização, com uma correta manutenção, são critérios chave para garantir um funcionamento seguro e eficiente. Remix e os outros modelos comerciais que figuram no documento são marcas registadas por Michelin. Para mais informação sobre este produto pode contactar a Michelin através dos seguintes meios.



**CONTINUAR A AVANÇAR**

## MICHELIN X<sup>®</sup> MULTI<sup>™</sup> GRIP

SEGURANÇA E MOBILIDADE EM CONDIÇÕES INVERNAIS DIFÍCEIS



**OS PNEUS MICHELIN X® MULTI™ GRIP PERMITEM MANTER UMA MOBILIDADE EM CONDIÇÕES INVERNAIS DIFÍCEIS DURANTE TODA A VIDA ÚTIL DO PNEU PARA CONTINUAR A TRANSPORTAR E ENTREGAR A TEMPO.**

- Excelente rendimento quilométrico antes de desmontar o pneu graças a uma maior duração <sup>(1)</sup> <sup>(2)</sup> e uma aderência permanente
- Excepcional aderência em inverno (neve e gelo) inclusive se está desgastado<sup>(3)</sup>
- Ótima aderência em molhado inclusive na segunda etapa da vida útil do pneu

PARA PERCURSOS DE CURTA E LONGA DISTÂNCIA EM TODO O TIPO DE ESTRADAS

**X MULTI™**  
GRIP



VIKTOR FAHLGREN, FAHLGRENS ÅKERI AB, 2021

**«A ADERÊNCIA E A MOTRICIDADE SÃO EXCELENTES. SINTO-ME SEGURO COM ESTES PNEUS»**

MICHELIN  
**X® MULTI™ GRIP Z**  
385/55 R 22.5

MICHELIN  
**X® MULTI™ GRIP Z**  
385/65 R 22.5

MICHELIN  
**X® MULTI™ GRIP D**  
315/70 R 22.5

MICHELIN  
**X® MULTI™ GRIP D**  
315/80 R 22.5



**Até 10 % mais de rendimento quilométrico<sup>(1)</sup> Antisplash contra os salpicos para uma maior segurança e limpeza**

**Até 30 % mais de km<sup>(2)</sup>**

Resultados do Centro de Testes de Ivalo <sup>(3)</sup>	Tração em neve	Travagem em neve	Aderência lateral em neve	3PMSF
Pneu novo	+5%	+10%	Não medida	Sim
Pneu desgastado (5 mm de profundidade de esculptura restante)	+50%	+20%	+10%	Sim

<sup>(1)</sup> Cálculos internos, 11/2020, comparando o pneu MICHELIN X® MULTI™ GRIP Z nas dimensões 385/55 R 22.5 e 385/65 R 22.5 com a gama anterior MICHELIN XFN2.

<sup>(2)</sup> Cálculos internos, 11/2020, comparando o pneu MICHELIN X® MULTI™ GRIP D nos tamanhos 315/70 R 22.5 e 315/80 R 22.5 com a gama anterior MICHELIN XDW ICEGRIP.

<sup>(3)</sup> Estudos internos realizados no Centro de Testes Michelin em Ivalo, Finlândia, em Fevereiro de 2020, entre 385/65 R 22.5 MICHELIN X® MULTI™ GRIP Z e 315/80 R 22.5 MICHELIN X® MULTI™ GRIP D vs. 385/65 R 22.5 MICHELIN XFN2 AS e 315/80 R 22.5 MICHELIN XDW ICEGRIP, montado em camião rígido 4x2 carregado a 10 toneladas. Traduzido com a versão gratuita do tradutor - www.DeepL.com/Translator

