

# ***PNEU ROADBIB<sup>MD</sup> DE MICHELIN<sup>MD</sup>***



## ***LE NOUVEAU PNEU DE TRACTEUR POLYVALENT***

**ÉCONOMIES DE CARBURANT**

**LONGUE DURÉE DE VIE**

**EXCELLENT CONFORT**

**TENUE DE ROUTE & SÉCURITÉ**



Tracteurs (4x4)



Tracteurs (FWA)



**MICHELIN**

# PNEU ROADBIB<sup>MD</sup> DE MICHELIN<sup>MD</sup>

## POUR UN USAGE INTENSIF SUR LA ROUTE



### ÉCONOMIES DE CARBURANT

- Une large empreinte au sol combinée à une faible profondeur de sculpture procure une faible résistance au roulement entraînant une réduction de la consommation de carburant.



### LONGUE DURÉE DE VIE

- Performance extraordinaire en termes de longévité : +20 % de caoutchouc au sol par rapport au pneu MachXBib<sup>MD</sup> de MICHELIN<sup>MD</sup>.
- Design exclusif : nouvelle sculpture et pneus directionnels.



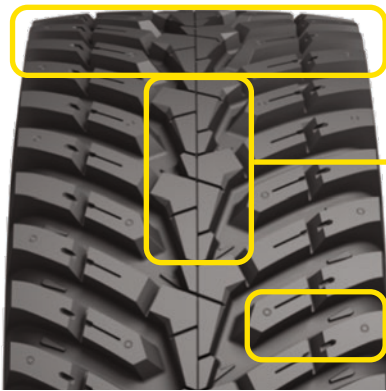
### EXCELLENT CONFORT

- La nervure centrale améliore la stabilité de la carcasse et le confort sur route.
- L'espace réduit entre les pavés de gomme (comparé aux sculptures traditionnelles) permet de limiter les vibrations de l'habitacle et le bruit des pneus.



### TENUE DE ROUTE & SÉCURITÉ

- Une qualité de conduite exceptionnelle grâce à une nouvelle sculpture semblable à celle d'un pneu de camion.
- Bonne adhérence des pneus sur chaussée mouillée grâce aux canaux d'évacuations verticales.



Une large empreinte au sol combinée à une faible profondeur de sculpture procure une faible résistance au roulement entraînant une réduction de la consommation de carburant.

Nervure centrale :

- Améliore la stabilité de la carcasse
- Réduit les dommages aux plantations
- Améliore le confort sur la route

Sculpture optimisée pour prolonger la durée de vie.

Dimension	Index ISO	Code produit	Dimension équivalente	Pression maximale (psi)	Charge maximale (lbs)	Largeur de section (po)	Diamètre hors tout (po)	Circonférence de roulement (po)	RCI	Profondeur de sculpture (32)
540/65 R30	150D/146E	92680	–	41	11 080	22	57	171.9	–	41
600/70 R30	158D/155E	15131	–	41	14 055	23.8	61.8	183.6	43	46
650/60 R34	159D/155E	90034	–	41	14 475	26	65	193.5	35	50
650/65 R34	161D/157E	35720	–	41	15 300	27	67	199.2	–	50
650/65 R42	165D/161E	37067	–	41	17 030	25	76	225.7	48	54
710/70 R42	173D/170E	27650	–	41	21 495	27.9	79.8	237	48	49
710/75 R42	175D/171E	14014	–	41	22 820	29	84	250	41	54

POUR PLUS DE DÉTAILS  
[business.michelin.ca](http://business.michelin.ca)

VISITEZ-NOUS SUR FACEBOOK  
[@MichelinTruck](https://www.facebook.com/MichelinTruck)

CONTACTEZ-NOUS PAR COURRIEL  
[business.michelin.ca/contact](mailto:business.michelin.ca/contact)

CONTACTEZ-NOUS PAR TELEPHONE  
1-888-622-2306