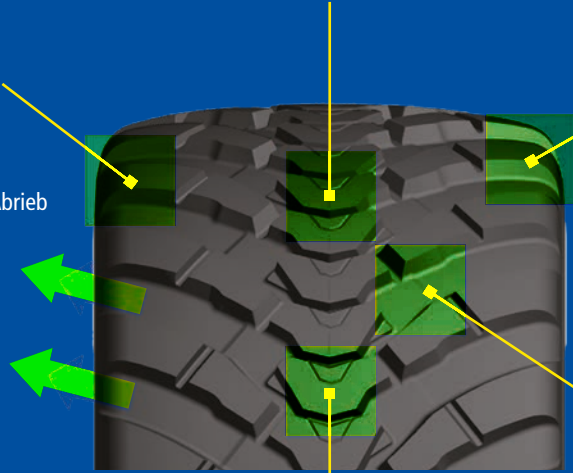


DER MICHELIN TRAILXBIB IM DETAIL

- ✓ **Entwickelt für ein langes Reifenleben**
 - spezieller Anstellwinkel schont die Stollenschultern
 - viel Gummi für langsamen Verschleiß
 - unterbrochene Stollen für mehr Flexibilität und gleichmäßigen Abrieb
- ✓ **Sehr gute Haltbarkeit**
 - neue VF-Karkasse für mehr Robustheit und weniger Bodendruck
 - Stahlgürtellage
- ✓ **Schonung der Grasnarbe**
 - abgerundete Stollenschultern
 - MICHELIN VF Ultraflex Technologie für geringere Bodenverdichtung und höhere Erträge⁽¹⁾
- ✓ **Selbstreinigung**
 - gebogene Profilstollen für einen besseren Erdauswurf⁽¹⁾
 - breite, sich abwechselnde Zwischenstollen
 - keine "geschlossenen" Zonen
- ✓ **Widerstandsfähig gegen Durchstichverletzungen**
 - Stahlgürtellage
 - extra Gummi zwischen den Profilstollen
- ✓ **Traction**
 - für hohe Traction und gute Seitenstabilität entwickeltes Profilstollendesign
- ✓ **Optimales Straßenhandling**
 - zentrale Profilstege für mehr Stabilität
 - Stahlgürtellage
 - kompatibel mit Reifendruckregelanlagen für angepassten Fülldruck auf Straße und Feld



Haltbarkeit



Selbstreinigung



Lebensdauer

⁽¹⁾ im Vergleich zu den Vorgängermodellen MICHELIN CargoXBib Heavy Duty und MICHELIN CargoXBib High Flotation

MICHELIN und die grafische Darstellung des Michelin Mannchens sind Eigentum der Compagnie Générale des Etablissements Michelin. MICHELIN Reifenwerke AG & Co. KGaA, Michelinstraße 4, 76185 Karlsruhe - Deutschland, Michelin Suisse SA, Route de Siffert 36, 1702 Givisiez - Schweiz. 10/2021

MICHELIN TRAILXBIB



HOHE LEBENSDAUER FÜR IHRE ANHÄNGERREIFEN⁽¹⁾

⁽¹⁾ im Vergleich zu den Vorgängermodellen MICHELIN CargoXBib Heavy Duty und MICHELIN CargoXBib High Flotation

EMPFEHLUNGEN FÜR EINSATZ UND REIFENFÜLLDRUCK

ANHÄNGER / GEZOGENES GERÄT 1

VORNE	DRUCK	(bar)
MITTE	DRUCK	(bar)
HINTEN	DRUCK	(bar)

ANHÄNGER / GEZOGENES GERÄT 2

VORNE	DRUCK	(bar)
MITTE	DRUCK	(bar)
HINTEN	DRUCK	(bar)

 business.michelin.de
business.michelin.ch





Tragfähigkeit (kg) pro Reifen bei Reifenfülldruck (bar)*

Ø Zoll	Dimension	CAI	Breite (mm)	Durchm. (mm)	stat. Hbm. (mm)	Abr.umfg. (mm)	Messfelge	zugelassene Felgen	CAI Schlauch ⁽¹⁾	Reifeninh. 75 % Liter	Profiltiefe (mm)
22.5	VF 500/60 R 22.5 160D IMP TL	229116	501	1173	493	3433	AG16.00 (H2)	15.00 16.00 17.00	-	205,5	19,5
bar	0,8	0,9	1	1,2	1,5	1,8	2,1	2,4	2,7	3	3,2
10 km/h	3125	3335	3545	3970	4600	5090	5580	6070	6560	7050	7375
25 km/h	2775	2965	3155	3530	4100	4535	4975	5410	5845	6285	6575
40 km/h	2450	2615	2780	3105	3600	3990	4375	4765	5155	5540	5800
50 km/h	2225	2375	2525	2825	3275	3630	3980	4335	4685	5040	5275
65 km/h	1900	2030	2155	2415	2800	3100	3400	3700	4000	4300	4500

Ø Zoll	Dimension	CAI	Breite (mm)	Durchm. (mm)	stat. Hbm. (mm)	Abr.umfg. (mm)	Messfelge	zugelassene Felgen	CAI Schlauch ⁽¹⁾	Reifeninh. 75 % Liter	Profiltiefe (mm)
22.5	VF 560/60 R 22.5 166D IMP TL	103824	542	1242	507	3612	AG16.00 (H2)	16.00 / 17.00 AG18.00 AG20.00 (H2)	-	262,5	19
bar	0,8	0,9	1	1,2	1,5	1,8	2,1	2,4	2,7	3	3,2
10 km/h	3725	3975	4250	4775	5575	6375	6950	7050	7750	8400	8700
25 km/h	3300	3550	3775	4250	4950	5675	6200	6275	6900	7475	7750
40 km/h	2925	3125	3350	3750	4375	5000	5475	5550	6100	6600	6825
50 km/h	2650	2850	3025	3400	3975	4550	4975	5025	5525	6000	6200
65 km/h	2275	2440	2600	2925	3400	3825	4250	4300	4725	5125	5300

Ø Zoll	Dimension	CAI	Breite (mm)	Durchm. (mm)	stat. Hbm. (mm)	Abr.umfg. (mm)	Messfelge	zugelassene Felgen	CAI Schlauch ⁽¹⁾	Reifeninh. 75 % Liter	Profiltiefe (mm)
22.5	VF 600/50 R 22.5 164D IMP TL	414979	617	1172	485	3419	AG20.00 (H2)	-	-	246,75	18
bar	0,8	0,9	1	1,2	1,5	1,8	2,1	2,4	2,7	3	3,2
10 km/h	3475	3740	4005	4530	5325	5830	6340	6845	7355	7860	8200
25 km/h	3100	3335	3570	4045	4750	5200	5650	6100	6550	7000	7300
40 km/h	2725	2935	3145	3570	4200	4595	4995	5390	5790	6185	6450
50 km/h	2475	2665	2855	3230	3800	4160	4525	4885	5245	5610	5850
65 km/h	2125	2285	2445	2770	3250	3560	3870	4175	4485	4795	5000

Ø Zoll	Dimension	CAI	Breite (mm)	Durchm. (mm)	stat. Hbm. (mm)	Abr.umfg. (mm)	Messfelge	zugelassene Felgen	CAI Schlauch ⁽¹⁾	Reifeninh. 75 % Liter	Profiltiefe (mm)
22.5	VF 710/45 R 22.5 170D IMP TL	520302	717	1214	519	3562	AG24.00 (H2)	-	-	317,25	20,5
bar	0,8	0,9	1	1,2	1,5	1,8	2,1	2,4	2,7	3	3,2
10 km/h	4225	4500	4775	5325	6250	7175	7590	8000	8695	9390	9850
25 km/h	3750	4000	4250	4750	5575	6400	6765	7125	7735	8345	8750
40 km/h	3325	3545	3765	4200	4925	5650	5975	6300	6845	7390	7750
50 km/h	3025	3220	3415	3800	4465	5125	5415	5700	6195	6695	7025
65 km/h	2575	2745	2915	3250	3815	4375	4625	4875	5295	5720	6000

Ø Zoll	Dimension	CAI	Breite (mm)	Durchm. (mm)	stat. Hbm. (mm)	Abr.umfg. (mm)	Messfelge	zugelassene Felgen	CAI Schlauch ⁽¹⁾	Reifeninh. 75 % Liter	Profiltiefe (mm)
26.5	VF 600/55 R 26.5 170D IMP TL	112743	624	1352,5	568	3960	AG20.00 (H2)	-	-	312	22
bar	0,8	0,9	1	1,2	1,5	1,8	2,1	2,4	2,7	3	3,2
10 km/h	3875	4155	4430	4990	5825	6535	7245	7955	8665	9375	9850
25 km/h	3450	3695	3945	4435	5175	5805	6435	7070	7700	8330	8750
40 km/h	3050	3270	3485	3920	4575	5135	5695	6255	6815	7375	7750
50 km/h	2750	2950	3150	3550	4150	4655	5165	5670	6180	6685	7025
65 km/h	2350	2520	2695	3035	3550	3980	4415	4845	5280	5710	6000

Tragfähigkeit (kg) pro Reifen bei Reifenfülldruck (bar)*

Ø Zoll	Dimension	CAI	Breite (mm)	Durchm. (mm)	stat. Hbm. (mm)	Abr.umfg. (mm)	Messfelge	zugelassene Felgen	CAI Schlauch ⁽¹⁾	Reifeninh. 75 % Liter	Profiltiefe (mm)
26.5	VF 650/55 R 26.5 174D IMP TL	054878	649	1402	575	4082	AG20.00 (H2)	-	-	376,5	23
bar	0,8	0,9	1	1,2	1,5	1,8	2,1	2,4	2,7	3	3,2
10 km/h	4220	4570	4920	5490	6355	7175	8020	8935	9795	10660	10985
25 km/h	3760	4070	4380	4890	5685	6385	7140	7950	8720	9490	9780
40 km/h	3320	3595	3870	4320	4995	5640	6305	7030	7705	8385	8640
50 km/h	3010	3260	3510	3915	4530	5115	5720	6375	6990	7605	7835
65 km/h	2575	2770	2965	3350	3875	4325	4830	5450	5975	6500	6700

Ø Zoll	Dimension	CAI	Breite (mm)	Durchm. (mm)	stat. Hbm. (mm)	Abr.umfg. (mm)	Messfelge	zugelassene Felgen	CAI Schlauch ⁽¹⁾	Reifeninh. 75 % Liter	Profiltiefe (mm)
26.5	VF 710/50 R26.5 176D IMP TL	723409	738,9	1379,9	568	4022	AG24.00 (H2)	-	-	407,25	22
bar	0,8	0,9	1	1,2	1,5	1,8	2,1	2,4	2,7	3	3,2
10 km/h	4600	4940	5280	5955	6975	7800	8625	9450	10275	11100	11650
25 km/h	4100	4400	4700	5300	6200	6935	7675	8410	9145	9885	10375
40 km/h	3600	3870	4135	4670	5475	6125	6770	7420	8070	8720	9150
50 km/h	3275	3520	3760	4245	4975	5560	6150	6735	7320	7910	8300
65 km/h	2800	3005	3215	3630	4250	4755	5255	5760	6260	6765	7100

Ø Zoll	Dimension	CAI	Breite (mm)	Durchm. (mm)	stat. Hbm. (mm)	Abr.umfg. (mm)	Messfelge	zugelassene Felgen	CAI Schlauch ⁽¹⁾	Reifeninh. 75 % Liter	Profiltiefe (mm)
30.5	VF 650/65 R30.5 181D IMP TL	120737	650	1632	699	4778	AG20.00 (H2)	-	-	517,5	27
bar	0,8	0,9	1	1,2	1,5	1,8	2,1	2,4	2,7	3	3,2
10 km/h	5650	6030	6415	7175	8065	8950	9975	11000	11945	12895	13525
25 km/h	5025	5370	5715	6400	7175	7950	8865	9775	10630	11480	12050
40 km/h	4450	4750	5050	5650	6340	7025	7840	8650	9400	10150	10650
50 km/h	4025	4300	4575	5125	5750	6375	7115	7850	8525	9200	9650
65 km/h	3450	3680	3915	4375	4915	5450	6075	6700	7280	7865	8250

Ø Zoll	Dimension	CAI	Breite (mm)	Durchm. (mm)	stat. Hbm. (mm)	Abr.umfg. (mm)	Messfelge	zugelassene Felgen	CAI Schlauch ⁽¹⁾	Reifeninh. 75 % Liter	Profiltiefe (mm)
30.5	VF 750/60 R 30.5 187D IMP TL	223428	782	1678	695	4873	AG24.00 (H2)	AG24.00	-	649,5	27
bar	0,8	0,9	1	1,2	1,5	1,8	2,1	2,4	2,7	3	3,2
10 km/h	6350	6815	7275	8200	9265	10325	11515	12700	13940	15175	16000
25 km/h	5650	6065	6475	7300	8250	9200	10265	11325	12415	13500	14225
40 km/h	5000	5365	5725	6450	7290	8125	9065	10000	10965	11930	12575
50 km/h	4525	4855	5190	5850	6615	7375	8225	9075	9945	10820	11400
65 km/h	3875	4155	4440	5000	5650	6300	7025	7750	8500	9250	9750

***WICHTIG:**

Um die Reifenbelastung zu erfassen, muss der Traktor mit angehobenen Arbeitsgeräten gewogen werden. Der Reifenfülldruck ist abhängig von der Traglast, der Geschwindigkeit und der auszuführenden Arbeit. Die Angaben basieren auf den zum Druckdatum gültigen Informationen. Irrtümer und Änderungen vorbehalten. Die technischen Daten können ohne vorherige Information geändert werden.

- Bei Einsatz am Hang: um 0,4 bar erhöhen
- Bei intensivem Straßeneinsatz: um 0,4 bar erhöhen
- (1) CAI Schlauch KLEBER