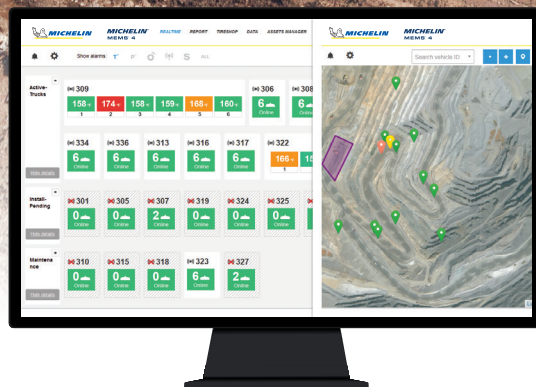


**MICHELIN®** / MEMS® 4

# **CONNEXION EN TEMPS RÉEL, PROTECTION MAXIMALE**



**MICHELIN® MEMS® 4 est un puissant outil de  
contrôle des pneus et des conditions d'utilisation.**



# DÉCOUVREZ MEMS® 4

MICHELIN® MEMS® 4 est une combinaison de fonctionnalités innovantes permettant d'éviter les immobilisations grâce à une connectivité facilitée afin d'augmenter vos bénéfices en protégeant votre matériel.

## FONCTIONNEMENT DE MEMS® 4:

### INTÉGRATION FACILITÉ



Contrôle la pression et la température des pneus avec un suivi au matricule et durant tout leur vie grâce à des capteurs étanches installés à l'intérieur des pneus.



Intégrez facilement MEMS® 4 à votre réseau actuel et connectez-le aux principaux systèmes de gestion des flottes, tels que Modular, Wenco et Hexagon Mining (Jigsaw).

### CONNECTIVITÉ INSTANTANÉE



Tableaux de bord conviviaux en temps réel destinés aux équipes d'exploitation (dispatch) et de maintenance.



Pour plus de facilité, il est possible de recevoir les alertes par SMS et courriel.



# PRINCIPAUX AVANTAGES POUR VOTRE MINE

MICHELIN® MEMS® 4 s'appuie sur quatre piliers fondamentaux pour fournir une connexion en temps réel et une protection maximale à votre mine.



## RENFORCER LA SÉCURITÉ

Contrôlez la pression à distance depuis un ordinateur ou un appareil connecté et utilisez les alertes de pression et de température pour prévenir les incidents et protéger vos équipes.



## ACCROÎTRE LA PRODUCTIVITÉ

Éliminez les arrêts inutiles : maintenez votre engin opérationnel grâce à une meilleure anticipation des immobilisations et une réduction des arrêts de maintenance non programmés.



## RÉALISER DES ÉCONOMIES

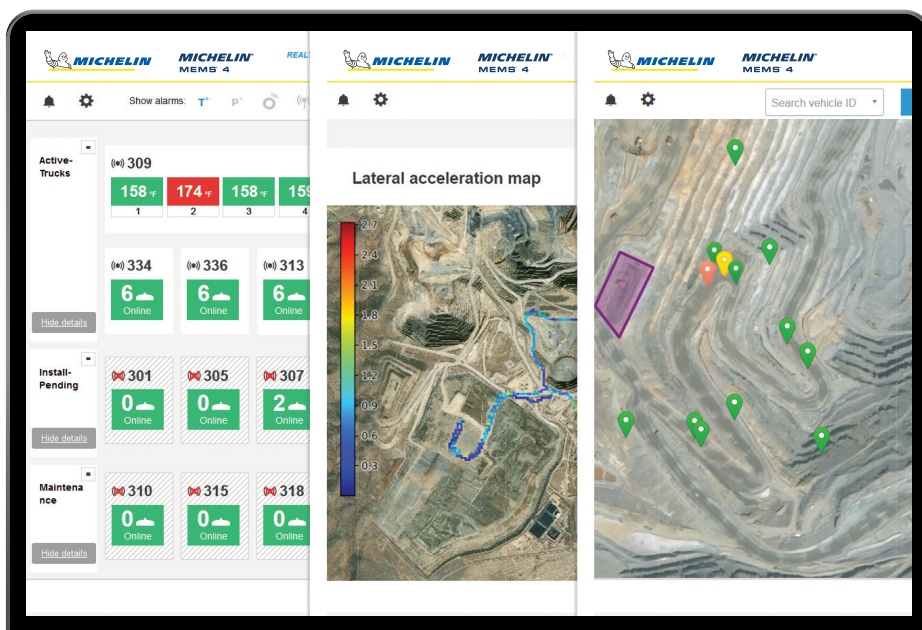
Économisez du temps et de l'argent : contrôlez l'état des pneus depuis la salle de commande pour faire des économies de ressources, réduire les immobilisations et accroître la durée de vie des pneus en limitant les défaillances précoces.



## AUGMENTER LA DISPONIBILITÉ DES CAMIONS

Soyez prêt à entretenir rapidement et efficacement vos pneus grâce au contrôle permanent de la pression et de la température ainsi qu'à la géolocalisation.

# FONCTIONNALITÉS INNOVANTES



Suivi des alertes de température et de pression grâce au tableau de bord convivial.



Contrôle de la position, des vitesses et des itinéraires des véhicules grâce à la cartographie GPS et à la technologie de Geofencing.



Analyse des routes et virages et étude de l'utilisation des pneus grâce au GPS.



Intégration transparente en usine sur certains modèles OEM (plus de modèles pouvant accueillir MICHELIN® MEMS® d'origine seront bientôt disponibles).



# LE SYSTÈME MICHELIN® MEMS® 4

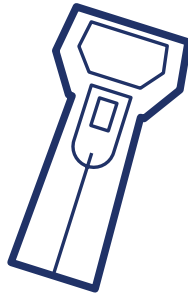
Un puissant outil de contrôle des pneus et des conditions d'utilisation  
Combinaison de fonctionnalités innovantes permettant d'éviter les immobilisations grâce à une connectivité facilitée afin d'augmenter vos bénéfices en protégeant votre matériel.

**LES VÉHICULES MINIERES ÉQUIPÉS DE MICHELIN® MEMS® 4 UTILISENT LES CAPTEURS POUR RECUEILLIR ET TRANSMETTRE DES DONNÉES.**



- **PRESSION**
- **TEMPÉRATURE**
- **POSITION GPS ET VITESSE**
- **ACCÉLÉRATION LATÉRALE**

**LES DONNÉES EN TEMPS RÉEL PERMETTENT UNE PRISE DE DÉCISIONS SUR LE TERRAIN.**



APPAREIL MOBILE  
CONNECTÉ



AFFICHAGE EN  
CABINE EN OPTION

**LES DONNÉES SONT ACCESSIBLES SUR UN SERVEUR LOCAL OU DÉMATÉRIALISÉ (CLOUD) QUI PERMET UNE INTÉGRATION FACILE AVEC :**



- **LES SYSTÈMES D'EXPLOITATION DES MINES (DISPATCH)**
- **L'ENTRETIEN ET LA RÉPARATION DES PNEUS**
- **LES INGÉNIEURS ET LES PLANIFICATEURS**
- **L'ASSISTANCE MICHELIN**
- **LES APPAREILS PORTABLES**

