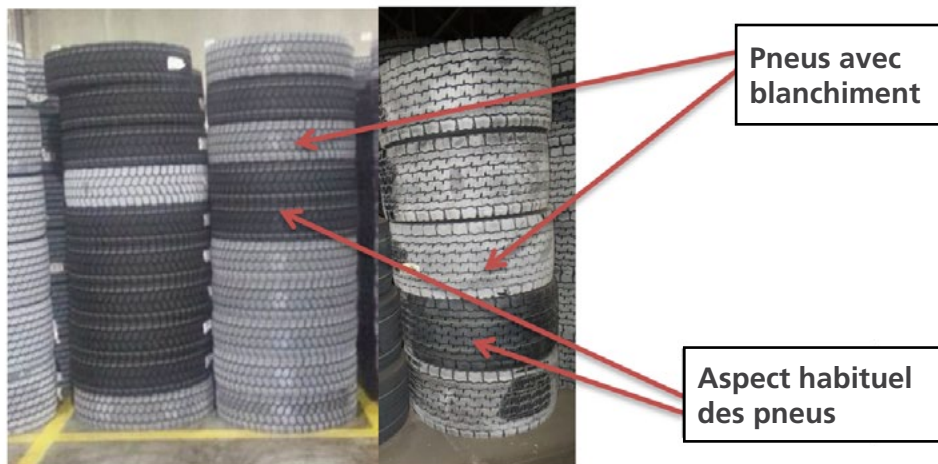


## « BLANCHIMENT » SUR LES PNEUS

L'objectif de cette communication est d'expliquer la présence d'une décoloration blanche laiteuse, également appelée « blanchiment », sur la surface de certains pneus et bandes de roulement de Michelin. Ce blanchiment peut être observé sur les pneus par temps froid. **La présence de ce blanchiment sur la surface de la bande de roulement n'a aucune incidence sur la sécurité ou la performance du pneu, et ne présente aucun danger lors de la manipulation du pneu.**

Le blanchiment provient d'un mélange de cires et d'autres additifs utilisés pour protéger les pneus contre l'oxydation et la dégradation par l'ozone, et pour faciliter la production des pneus. Les cires et les additifs ont la capacité de migrer à la surface du pneu et de retourner dans le pneu vulcanisé pendant les cycles d'utilisation et de réchauffement.

L'aspect blanc laiteux diminue lorsque les pneus sont mis en service, car le blanchiment s'estompera de la surface de la bande de roulement, et la chaleur générée pendant l'utilisation du pneu fera migrer les matériaux responsables à l'intérieur du pneu. Le lavage des pneus ou leur contact avec l'eau éliminera les matériaux solubles dans l'eau.



[www.michelintruck.com/fr\\_CA](http://www.michelintruck.com/fr_CA)

MICHELIN NORTH AMERICA, INC., Greenville, Caroline du Sud, États-Unis  
MICHELIN NORTH AMERICA (CANADA) INC., Laval, Québec, Canada

Un employeur souscrivant au principe de l'égalité d'accès à l'emploi.  
© 2021 MAN(C)I. Tous droits réservés. Pdf seulement (06/21)

