

# MICHELIN X-CRANE +



porque vuestra productividad tiene necesidad de un



**Más rentabilidad**  
**Seguridad reforzada**  
**Mejor para el medioambiente**

# MICHELIN X-CRANE +

porque vuestra productividad tiene

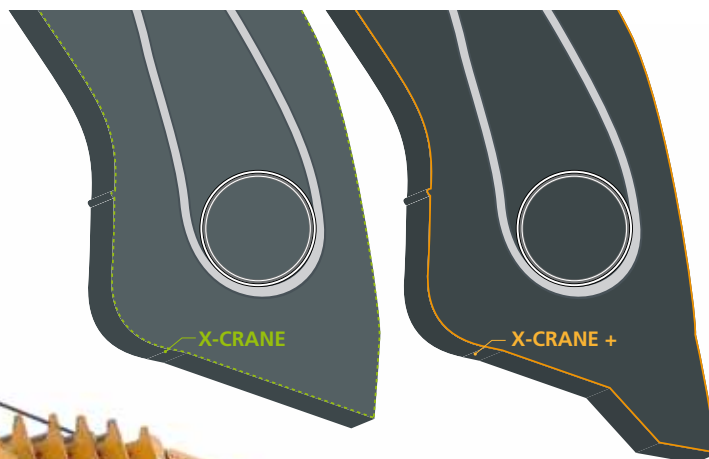
## ➔ MÁS RENTABILIDAD

### ■ DISMINUCIÓN DE LOS COSTES OPERATIVOS

- Hasta un 15% de duración de vida suplementaria (#)
  - gracias a una nueva calidad de goma más resistente de la banda de rodadura

### ■ MÁQUINAS CON MÁS DISPONIBILIDAD

- Mejora de la eficacia (#)
  - por el máximo aprovechamiento de la geometría de superficie de contacto neumático/llanta



(#) en comparación al neumático Michelin X-CRANE en la misma dimensión

# e necesidad de un



## ➔ SEGURIDAD REFORZADA (#)

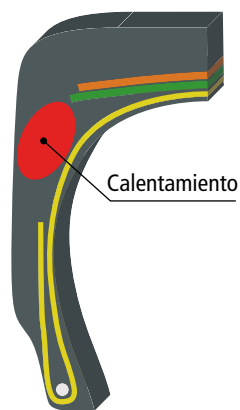
### ■ MÁS COMODIDAD

- Mejora de las formas de desgastes irregulares que generan menos vibraciones
- gracias a una goma más rígida de la banda de rodadura

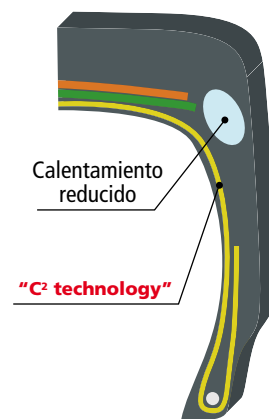
### ■ FIABILIDAD DE USO

- Compatibilidad STGO (##)
  - por una resistencia de los cables mejorada
  - por un calentamiento reducido (C<sup>2</sup> tecnología)
  - por una resistencia zona baja

STGO



Concepción estandar

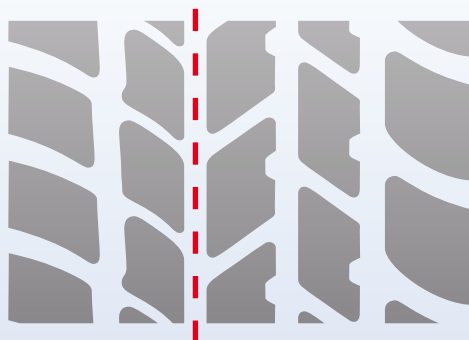


"C<sup>2</sup> technology"  
(corte carcasa)

## ➔ LAS VENTAJAS DE LA X-CRANE UNA ESCULTURA DE RESULTADOS RECONOCIDOS

- Distancia de frenado reducida
- Mayor Polivalencia de uso (carretera y cerca canteras) gracias a la escultura asimétrica
  - Para beneficiarse plenamente de las ventajas de esta escultura, el neumático tiene un sentido de montaje preferente, identificado con la mención "OUTSIDE VEHICLE FOR OPTIMUM HANDLING", situada sobre la parte exterior del neumático

Interior:  
panes de goma pequeños  
comodidad y precisión  
en la conducción



Exterior:  
grandes panes de goma  
Aproximación a cantera  
Tracción sobre suelo movable

(#) con relación al neumático Michelin X-CRANE en la misma dimensión  
(##) para el mercado inglés; STGO = Special Type General Order

# MICHELIN X-CRANE +

porque vuestra productividad tiene necesidad de un



DIMENSIONES	ALTURA DE DIBUJO	
	mm	1/32 pulg.
445/95 R 25 TL 174F	25	32



## ➤ SOSTENIBILIDAD MEDIOAMBIENTAL MEJORADA (#)

### MENOS NEUMÁTICOS DE DESECHO

- Neumático Recauchutable

### PROCESO DE FABRICACIÓN MÁS LIMPIO

- Sin aceites aromáticos

### CERTIFICACIÓN ISO 14001

- Todas nuestras fábricas están certificadas con la ISO 14001
- El impacto medioambiental de Michelin se ha reducido en un 16% desde 2005



(Michelin Environmental Footprint)

NEUMÁTICO REPARABLE Y TÉCNICAMENTE RECAUCHUTABLE

(#) en relación al neumático Michelin X Crane en la misma dimensión

#### BENEFICIOS DE LA TÉCNICA RADIAL MICHELIN®

- aumento de la resistencia al desgaste
- mejora de la adherencia
- disminución del consumo de energía
- comodidad
- refuerzo de la resistencia a las perforaciones
- aumento de la resistencia al calentamiento

[www.michelinearthmover.com](http://www.michelinearthmover.com)