



APPLICATIONS SUR/HORS ROUTES

**MICHELIN**
TECHNOLOGIES DE
RECHAPAGE

LE PNEU RECHAPÉ XZY^{MD} 3 PRE-MOLD DE MICHELIN^{MD}

Le pneu rechapé toutes positions⁽¹⁾, conçu pour une usure exceptionnelle et traction à toutes les positions en services mixtes sur/hors route. Son composé de gomme résistant à l'abrasion favorise une longue durée de vie de la bande de roulement et de la carcasse.

Longue distance	Régional	Urbain	Sur/hors route
-----------------	----------	--------	----------------

■ Recommandé □ Acceptable

BÉNÉFICES :

Protection robuste de la bande de roulement

Protège contre les agressions, les coupures et l'écaillage.

- **Composé de gomme anti-coupure/écaillage**

Protège la rainure centrale contre les perforations par cailloux et aide à l'éjection des cailloux.

- **Protecteur à la base de la rainure centrale**

Longue durée de vie

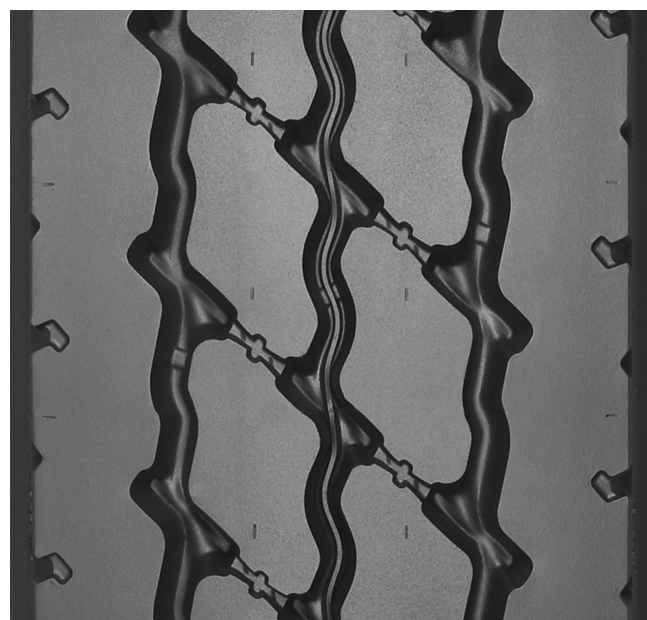
Procure une longue durée de vie de la bande de roulement en service sur/hors route.

- **Sculpture profonde**

Traction toutes positions maximisée

Traction dans le sol meuble et la boue

- **Sculpture agressive à 4 nervures**



Dimension de la bande	Métrique	210	220	230	240	250	270
Profondeur de sculpture	Métrique	19 mm					
	Pouces	24/32 po					

(1) La réglementation de certaines provinces canadiennes stipule qu'« il est interdit de conduire un autobus ou un autocar équipé de pneus recrusés ou rechapés à l'avant ».

POUR PLUS DE DÉTAILS
business.michelin.ca

VISITEZ-NOUS SUR FACEBOOK
[michelintruck](https://www.facebook.com/michelintruck)

CONTACTEZ-NOUS PAR COURRIEL
business.michelin.ca/contact-us

CONTACTEZ-NOUS PAR TÉLÉPHONE
1-888-622-2306

Michelin Amérique du Nord (Canada) inc., 2500, boul. Daniel-Johnson, bureau 500, Laval (Québec) H7T 2P6
© 2021 MAN(C)I. Tous droits réservés. Un employeur souscrivant au principe de l'égalité d'accès à l'emploi. Pdf seulement (09/21)

business.michelin.ca

