



APPLICATIONS URBAINES

**MICHELIN**  
TECHNOLOGIES DE  
RECHAPAGE

# LE PNEU RECHAPÉ XZU<sup>MD</sup> S PRE-MOLD DE MICHELIN<sup>MD</sup>

Le pneu rechapé XZU<sup>MD</sup> S Pre-Mold de MICHELIN<sup>MD</sup> permet d'optimiser la longévité et l'uniformité de l'usure dans des applications urbaines/régionales exigeantes. Bien que conçu pour les applications d'assainissement et de gestion des déchets, le pneu rechapé XZU<sup>MD</sup> S Pre-Mold de MICHELIN<sup>MD</sup> est idéal pour toute flotte confrontée aux rigueurs d'un usage urbain.

Longue distance	Régional	Urbain	Sur/hors route
<input type="checkbox"/> Recommandé	<input type="checkbox"/> Acceptable	<input checked="" type="checkbox"/>	<input type="checkbox"/>

## BÉNÉFICES :

### Meilleure longévité de la bande de roulement –

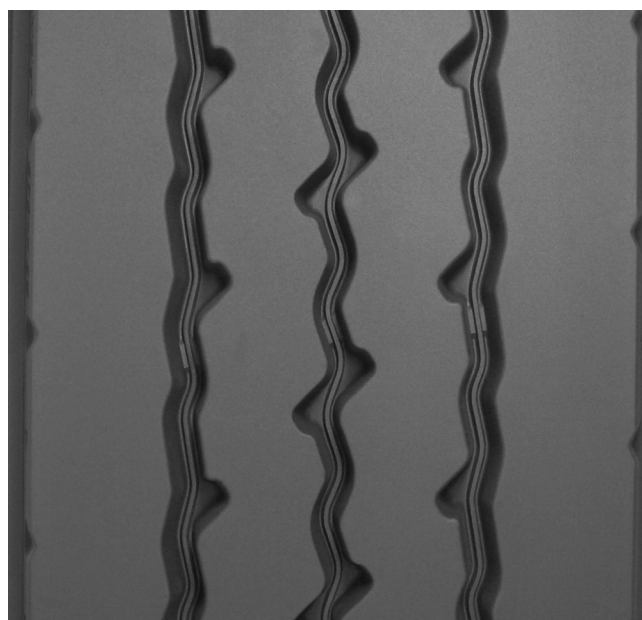
Résistance au ripage

- **Masse de caoutchouc plus importante**
- **Composé de gomme breveté**
- **Conception des nervures optimisée**
- **Profondeur de sculpture de 26/32e**

### Rechapabilité améliorée –

Carcasse conservant la fraîcheur

- **Composé de gomme unique à deux couches**



Dimension de la bande	Métrique	220	230	240	250	270	280
Profondeur de sculpture	Métrique	21 mm					
	Pouces	26/32 po					

POUR PLUS DE DÉTAILS  
[business.michelin.ca](https://business.michelin.ca)

VISITEZ-NOUS SUR FACEBOOK  
[michelintruck](https://www.facebook.com/michelintruck)

CONTACTEZ-NOUS PAR COURRIEL  
[business.michelin.ca/contact-us](mailto:business.michelin.ca/contact-us)

CONTACTEZ-NOUS PAR TÉLÉPHONE  
1-888-622-2306

Michelin Amérique du Nord (Canada) inc., 2500, boul. Daniel-Johnson, bureau 500, Laval (Québec) H7T 2P6  
© 2021 MAN(C). Tous droits réservés. Un employeur souscrivant au principe de l'égalité d'accès à l'emploi. Pdf seulement (09/21)

[business.michelin.ca](https://business.michelin.ca)

