



APPLICATIONS RÉGIONALES



LE PNEU RECHAPÉ XTE2^{MD} WIDE BASE PRE-MOLD DE MICHELIN^{MD}

Le pneu rechapé XTE2^{MD} Wide Base Pre-Mold de MICHELIN^{MD} est un pneu de remorque conçu pour offrir la durabilité et la tenue de route nécessaires dans les applications exigeantes sur/ hors route.

Longue distance	Régional	Urbain	Sur/hors route
<input type="checkbox"/> Recommandé	<input checked="" type="checkbox"/> Recommandé	<input type="checkbox"/> Acceptable	<input type="checkbox"/> Acceptable

BÉNÉFICES :

Durabilité considérable –

Résistance aux coupures et à l'effritement

- Large nervure à l'épaulement

Tenue de route fiable –

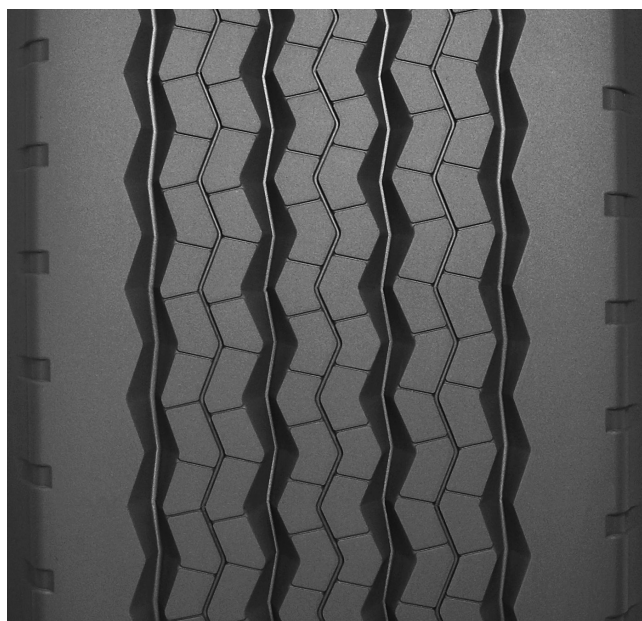
Traction améliorée –

- Large rainures pour l'évacuation de l'eau
- Extensions de bande de roulement en biseau pour supporter le stress causé par les variations de l'empreinte au sol

Adhérence à l'épaulement –


Semelle à bavette


- Procure une adhérence maximale à l'épaulement dans les applications à ripage élevé.




Dimension	Métrique	290/345 ⁽¹⁾
Profondeur de sculpture	Métrique	16 mm
	Pouces	20/32 po

(1) Les largeurs de bande de roulement avec deux mesures ont des bavettes. Le premier nombre correspond à la largeur de la base de la bande de roulement en millimètres. Le deuxième nombre correspond à la largeur totale, d'un bout de la bavette à l'autre.

 POUR PLUS DE DÉTAILS
business.michelin.ca

 VISITEZ-NOUS SUR FACEBOOK
[michelintruck](https://www.facebook.com/michelintruck)

 CONTACTEZ-NOUS PAR COURRIEL
business.michelin.ca/contact-us

 CONTACTEZ-NOUS PAR TÉLÉPHONE
1-888-622-2306

Michelin Amérique du Nord (Canada) inc., 2500, boul. Daniel-Johnson, bureau 500, Laval (Québec) H7T 2P6
© 2021 MAN(C). Tous droits réservés. Un employeur souscrivant au principe de l'égalité d'accès à l'emploi. Pdf seulement (08/21)

business.michelin.ca

