



MICHELIN^{MD} XZA^{MD} 17.5

Le pneu radial économe de carburant⁽¹⁾ pour toutes positions conçu pour une longue durée sur les essieux directeurs en applications de transport longue distance.

Longue distance	Régional	Urbain	Sur/hors route
<input checked="" type="checkbox"/> Recommandé	<input checked="" type="checkbox"/> Recommandé	<input type="checkbox"/> Acceptable	<input type="checkbox"/> Acceptable



(1) En se basant sur les essais standards dans l'industrie, comparant les résistances au roulement de pneus neufs et rechapés pour essieux moteurs. Les résultats actuels peuvent varier et peuvent être affectés par plusieurs facteurs, y compris les conditions routières, la météo et l'environnement, la performance du chauffeur, etc.

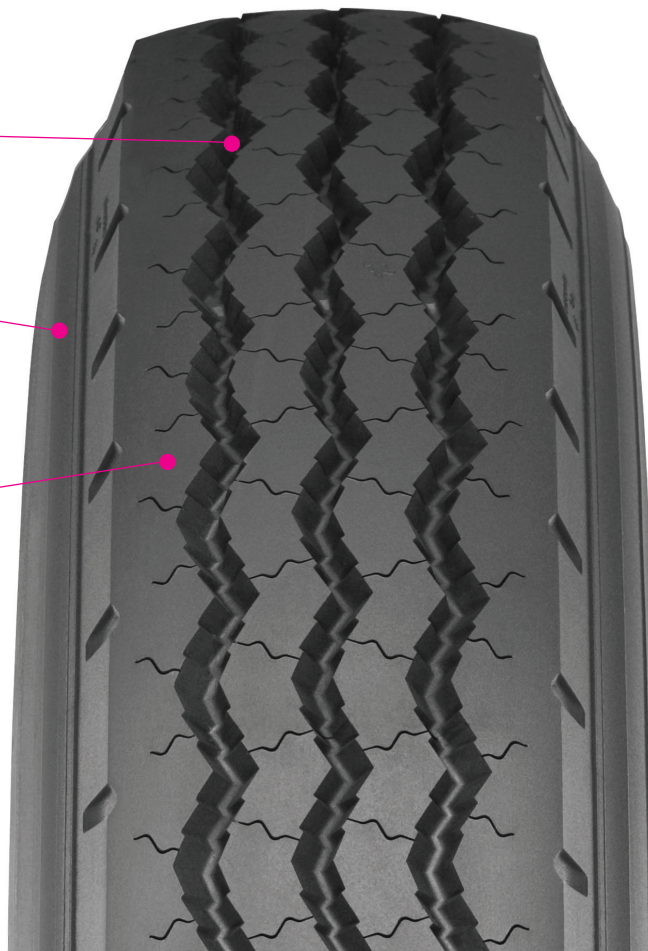


Le pneu radial économe de carburant⁽¹⁾ pour toutes positions conçu pour une longue durée sur les essieux directeurs en applications de transport longue distance.

Rainures en zigzag pour une véritable utilisation dans toutes les positions.

Le composé de gomme spécifique à l'application aide à améliorer la résistance au ripage et à l'abrasion.

Des épaulements massifs et le composé spécifique à l'application offrent une meilleure résistance au ripage et à l'abrasion, allongeant ainsi la durée de vie de la bande de roulement.



Dimension	Indice de charge	Code produit	Profondeur de sculpture 32 ^e	Vitesse max. *	Rayon sous charge		Diamètre total		Largeur totale ‡		Jantes approuvées (roue de référence indiquée en premier)	Entraxe min. ‡		Tours au mille	Charge et pression max. Simple				Charge et pression max. Jumelés			
					po	mm	po	mm	po	mm		po	mm		po	mm	lb	psi	kg	kPa	lb	psi
10R17.5	G	05008	16	105	15.6	397	33.9	861	9.5	241	6.75, 7.50	11.1	282	615	4805	115	2180	790	4540	115	2060	790

Remarque : la première roue indiquée est la roue de référence.

(1) En se basant sur les essais standards dans l'industrie, comparant les résistances au roulement de pneus neufs et rechapés pour essieux moteurs. Les résultats actuels peuvent varier et peuvent être affectés par plusieurs facteurs, y compris les conditions routières, la météo et l'environnement, la performance du chauffeur, etc.

(*) Le dépassement de la vitesse légale permise n'est ni recommandé ni endossé.

(‡) La largeur totale varie de 0,1 po (2,5 mm) pour chaque variation de 0,25 po dans la largeur de la jante. L'espace minimal entre les pneus jumelés doit être ajusté en conséquence.

Les pneus et les chambres à air de MICHELIN^{MD} font l'objet d'un programme de développement continu. Michelin Amérique du Nord inc. se réserve le droit de modifier les spécifications du produit en tout temps sans avis ou obligation.

MAN, inc. met constamment à jour les informations sur ses produits afin de tenir compte des changements apportés dans les normes industrielles. Les documents imprimés peuvent ne pas refléter les informations actuelles sur la charge et la pression de gonflage. Veuillez consulter le site www.michelintruck.com/fr_CA pour obtenir les dernières informations sur les produits. La charge et la pression de gonflage utilisées ne doivent pas dépasser les conditions maximales du fabricant de la roue. Ne jamais dépasser les limites prescrites par le fabricant de la roue sans avoir obtenu son autorisation.