



APPLICATIONS LONGUES DISTANCES

LE PNEU XTA^{MD} 2 ENERGY DE MICHELIN^{MD}

Le pneu pour remorque de petit diamètre, économe en carburant⁽¹⁾ qui aide à fournir une usure lente et uniforme dans les applications longues distances de grande capacité.

Longue distance	Régional	Urbain	Sur/hors route
<input checked="" type="checkbox"/> Recommandé	<input type="checkbox"/> Acceptable		



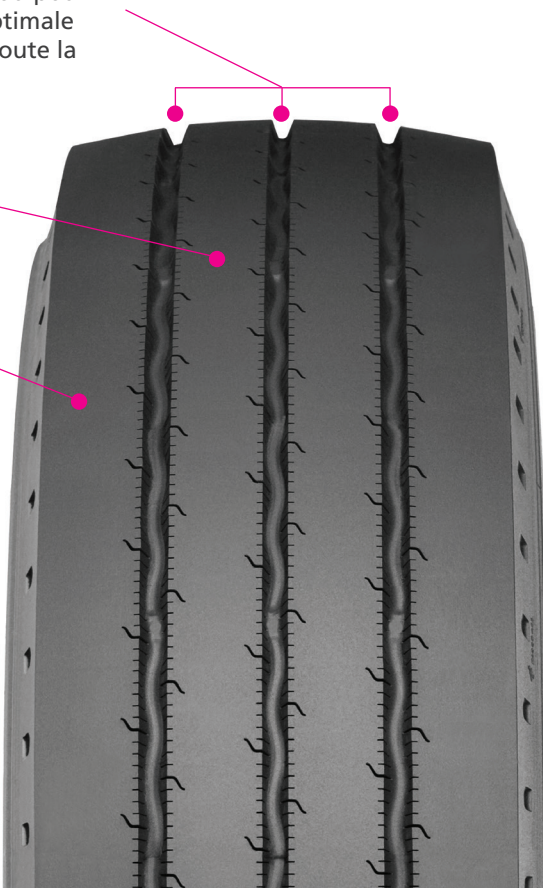
(1) Selon les essais standard de l'industrie en matière de résistance au roulement de pneus neufs et de pneus rechapés comparables. Les résultats réels peuvent varier et plusieurs facteurs peuvent entrer en ligne de compte, y compris les conditions routières, météorologiques et environnementales, la performance du chauffeur, etc.

Le pneu pour remorque de petit diamètre, économe en carburant⁽¹⁾ qui aide à fournir une usure lente et uniforme dans les applications longues distances de grande capacité.

Les rainures circonférentielles dégagées favorisent l'évacuation efficace de l'eau pour un bon freinage et une adhérence optimale sur les chaussées mouillées pendant toute la durée de vie utile du pneu.

Meilleure rechapabilité grâce à un sommet plus résistant et durable (par rapport au pneu Energy XTA^{MD} de MICHELIN^{MD}).

Les composés de technologie avancée sont conçus pour assurer une faible résistance au roulement et des basses températures d'utilisation.



Dimension	Indice de charge	Code produit	Profondeur de sculpture 32 ^e	Vitesse max. * km/h	Rayon sous charge		Diamètre total		Largeur totale ‡		Jantes approuvées (jante de référence indiquée en premier)	Entraxe min. ‡		Tours au mille	Charge et pression max. Simple				Charge et pression max. Jumelés			
					po	mm	po	mm	po	mm		po	mm		lb	psi	kg	kPa	lb	psi	kg	kPa
245/70R17.5	J	78370	13	100	14.2	361	31.2	792	9.5	241	6.75, 7.50	10.6	270	670	6005	125	2725	860	5675	125	2575	860

Remarque : la première jante indiquée est la jante de référence.

(1) Selon les essais standard de l'industrie en matière de résistance au roulement de pneus neufs et de pneus rechapés comparables. Les résultats réels peuvent varier et plusieurs facteurs peuvent entrer en ligne de compte, y compris les conditions routières, météorologiques et environnementales, la performance du chauffeur, etc.

(*) Le dépassement de la vitesse légale permise n'est ni recommandé ni endossé.

(‡) La largeur totale varie de 0,1 po (2,5 mm) pour chaque variation de 0,25 po dans la largeur de la jante. L'espace minimal entre les pneus jumelés doit être ajusté en conséquence.

Les pneus et les chambres à air de MICHELIN^{MD} font l'objet d'un programme de développement continu. Michelin Amérique du Nord inc. se réserve le droit de modifier les spécifications du produit en tout temps sans avis ou obligation.

MAN, inc. met constamment à jour les informations sur ses produits afin de tenir compte des changements apportés dans les normes industrielles. Les documents imprimés peuvent ne pas refléter les informations actuelles sur la charge et la pression de gonflage. Veuillez consulter le site business.michelin.ca pour obtenir les dernières informations sur les produits. La charge et la pression de gonflage utilisées ne doivent pas dépasser les conditions maximales du fabricant de la jante. Ne jamais dépasser les limites prescrites par le fabricant de la jante sans avoir obtenu son autorisation.