



APPLICATIONS LONGUES DISTANCES & RÉGIONALES

# LE PNEU RECHAPÉ XZA<sup>MD</sup> PRE-MOLD DE MICHELIN<sup>MD</sup>



Le pneu rechapé XZA<sup>MD</sup> Pre-Mold de MICHELIN<sup>MD</sup> est un pneu toutes positions avec une polyvalence éprouvée et une résistance exceptionnelle au ripage et à l'abrasion pour les applications longues distances et régionales.

Longue distance	Régional	Urbain	Sur/hors route
-----------------	----------	--------	----------------

Recommandé  Acceptable

## BÉNÉFICES :

### Durabilité considérable –

Résistance au ripage et à l'abrasion

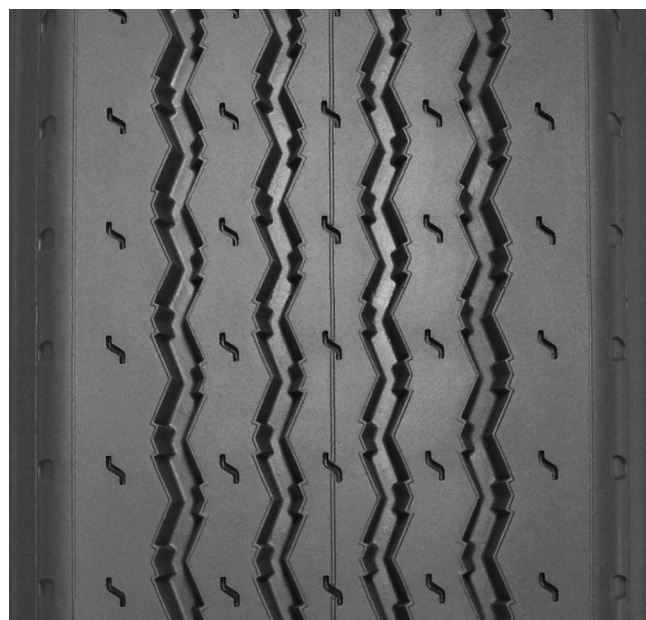
- **Épaulement robuste**

### Usure uniforme et longue durée de vie de la bande de roulement –

Long kilométrage

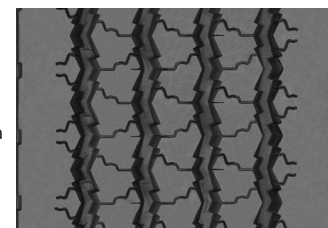
- **Profondeur de sculpture de 13/32e , 15/32e ou 20/32e, selon la largeur de la bande de roulement.**

Aussi offert : Michelin<sup>MD</sup> XZA<sup>MD</sup> Pre-Mold avec lamelles et aussi en version Custom Mold.



Dimension	Métrique	160	170	180	240*	—	—	—	—	—
Dimension / Numéro de la matrice	Métrique	—	—	—		194 \ #7.0	203 \ #8.0	211 \ #8.5	219 \ #9.0	225 \ #9.5
Profondeur de sculpture	Métrique	10 mm		16 mm		12 mm				
	Pouces	13/32"		20/32"		15/32"				

\* Sculpture offerte seulement dans la largeur suivante : 240 mm – 20/32e



POUR PLUS DE DÉTAILS  
[business.michelin.ca](http://business.michelin.ca)

VISITEZ-NOUS SUR FACEBOOK  
[michelintruck](https://www.facebook.com/michelintruck)

CONTACTEZ-NOUS PAR COURRIEL  
[business.michelin.ca/contact-us](mailto:business.michelin.ca/contact-us)

CONTACTEZ-NOUS PAR TÉLÉPHONE  
1-888-622-2306

Michelin Amérique du Nord (Canada) inc., 2500, boul. Daniel-Johnson, bureau 500, Laval (Québec) H7T 2P6  
© 2021 MAN(C). Tous droits réservés. Un employeur souscrivant au principe de l'égalité d'accès à l'emploi. Pdf seulement (09/21)

[business.michelin.ca](http://business.michelin.ca)

