



APPLICATIONS LONGUES DISTANCES

# LE PNEU RECHAPÉ X<sup>MD</sup> LINE ENERGY D PRE-MOLD DE MICHELIN<sup>MD</sup>



Le pneu rechapé X<sup>MD</sup> LINE ENERGY D Pre-Mold de MICHELIN<sup>MD</sup>, chef de file en longévité et en traction, ce rechapé pour essieux moteurs offre une exceptionnelle économie de carburant vérifiée SmartWay<sup>MD</sup> en application grande route.

## BÉNÉFICES:

### Effacité du carburant<sup>(1)</sup>

Économie de carburant<sup>(2)</sup> vérifiée SmartWay<sup>MD</sup> avec résistance à l'usure

#### • Double composé de gommages à efficacité énergétique

- Les composés équilibrés avec précision de la bande de roulement procurent l'efficacité du carburant<sup>(2)</sup> tout autant que des propriétés exceptionnelles d'usure (couche supérieure)
- Le caoutchouc de la bande qui demeure frais au roulage minimise la chaleur interne de la carcasse pour une faible résistance au roulement et une durée de vie prolongée de la carcasse (couche inférieure)

### Durée de vie de la bande 25 % plus longue<sup>(3)</sup>

Plus de kilomètres

#### • Double composé de gommages à efficacité énergétique

Couche supérieure – augmente la résistance à l'usure

#### • Empreinte plus large<sup>(3)</sup> et épaule solides

assurent une meilleure stabilité

#### • Lamelles Matrix

#### • Lamelles goutte d'eau – résistent à la déchirure

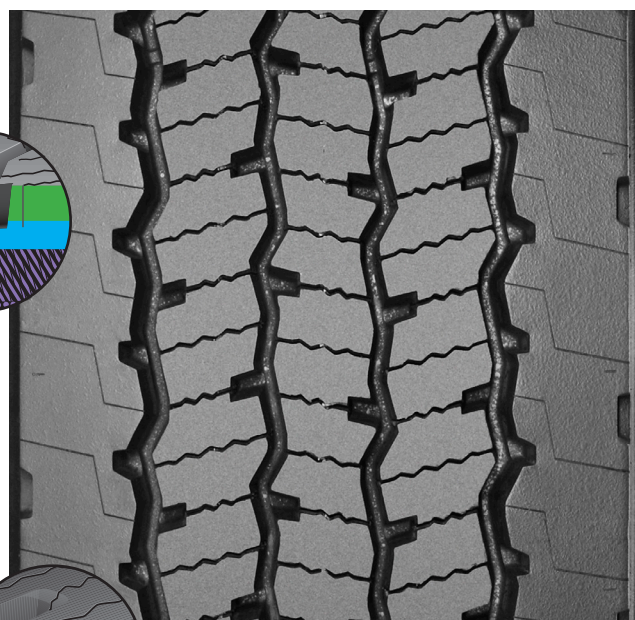
### Confiance du chauffeur

Traction exceptionnelle avec les lamelles Matrix

- **Les lamelles gaufrées Matrix** réduisent le mouvement, des pains de gomme procurant excellente adhérence et usure uniforme.
- **Les lamelles en zigzag** procurent des arêtes mordantes optimisées et une excellente évacuation de l'eau et de la neige.
- **Les lamelles de pleine profondeur** procurent une excellente traction tout au long de la durée de la bande de roulement.
- **Les lamelles en goutte d'eau** assurent une bonne traction même quand le pneu est usé



Longue distance	Régional	Urbain	Sur/hors route
Recommandé	Acceptable		



Dimension de la bande	Métrique	220	230	240
	Profondeur de sculpture	Métrique	17 mm	
		Pouces	21/32"	

- (1) Selon des résultats de tests, en interne contre les exigences SmartWay<sup>MD</sup>  
 (2) Estimations basées sur des données comparatives de résistance au roulement. Les économies actuelles sur route peuvent varier.  
 (3) En comparaison avec les pneus XDA2<sup>MD</sup> 23 de MICHELIN<sup>MD</sup>

POUR PLUS DE DÉTAILS  
[michelintruck.com/fr\\_CA](http://michelintruck.com/fr_CA)

VISITEZ-NOUS SUR FACEBOOK  
[michelintruck](https://www.facebook.com/michelintruck)

CONTACTEZ-NOUS PAR COURRIEL  
[michelintruck.com/fr\\_CA/contact-us](mailto:michelintruck.com/fr_CA/contact-us)

CONTACTEZ-NOUS PAR TÉLÉPHONE  
 1-888-622-2306

Michelin Amérique du Nord (Canada) inc., 2500, boul. Daniel-Johnson, bureau 500, Laval (Québec) H7T 2P6  
 © 2021 MAN(C). Tous droits réservés. Un employeur souscrivant au principe de l'égalité d'accès à l'emploi. Pdf seulement (07/21)

[www.michelinman.com/fr\\_CA](http://www.michelinman.com/fr_CA)



**MICHELIN**