



APPLICATIONS URBAINES

**MICHELIN**  
TECHNOLOGIES DE  
RECHAPAGE

# LE PNEU RECHAPÉ X ONE<sup>MD</sup> XZU<sup>MD</sup> S PRE-MOLD DE MICHELIN<sup>MD</sup>

Le X ONE<sup>MD</sup> XZU<sup>MD</sup> S Pre-Mold de MICHELIN<sup>MD</sup> est un pneu rechapé à bande large en monte simple de nouvelle génération polyvalent. Il convient à tous les essieux et est doté de caractéristiques de traction et de durabilité pour les applications urbaines exigeantes.

Longue distance	Régional	<b>Urbain</b>	Sur/hors route
-----------------	----------	---------------	----------------

**Recommandé**    Acceptable

## BÉNÉFICES :

### Durabilité améliorée –

Température de la carcasse

- **Technologie Co-Ex, composé de gomme unique à deux couches**

Résistance aux perforations dues aux cailloux

- **Parois de rainures à angles variables et protecteurs de fond de rainure**

### Traction améliorée –

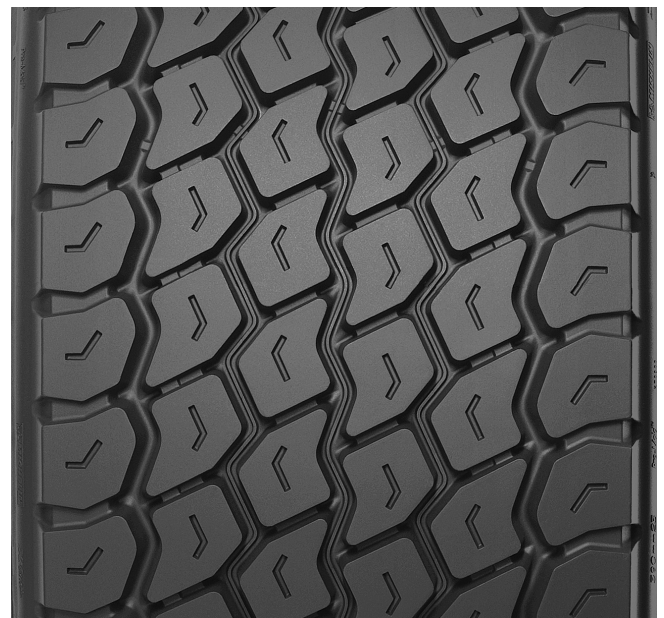
Toutes conditions climatiques

- **Sculpture de bande de roulement optimisée**
- **Profondeur de sculpture de 23/32e de pouce**

### Sculpture de la bande de roulement sécuritaire –

Semelle à bavette

- **Procure une adhérence maximale de la bande de roulement à l'épaulement dans les applications à ripage élevé**



Dimension de la bande	Métrique	385/435 <sup>(1)</sup>
Profondeur de sculpture	Métrique	18 mm
	Pouces	23/32 po

(1) Les largeurs de bande indiquées avec deux mesures ont des bavettes. Le premier nombre est la largeur de la base de la bande en mm ; le second est celui de la largeur hors tout, du bout d'une bavette à l'autre.

POUR PLUS DE DÉTAILS  
[business.michelin.ca](https://business.michelin.ca)

VISITEZ-NOUS SUR FACEBOOK  
[michelintruck](https://www.facebook.com/michelintruck)

CONTACTEZ-NOUS PAR COURRIEL  
[business.michelin.ca/contact-us](mailto:business.michelin.ca/contact-us)

CONTACTEZ-NOUS PAR TÉLÉPHONE  
1-888-622-2306

Michelin Amérique du Nord (Canada) inc., 2500, boul. Daniel-Johnson, bureau 500, Laval (Québec) H7T 2P6  
© 2021 MAN(C). Tous droits réservés. Un employeur souscrivant au principe de l'égalité d'accès à l'emploi. Pdf seulement (09/21)

[business.michelin.ca](https://business.michelin.ca)

