



APPLICATIONS HORS ROUTE

**MICHELIN**  
TECHNOLOGIES DE  
RECHAPAGE

# LE PNEU RECHAPÉ XDY-EX<sup>MC</sup> PRE-MOLD DE MICHELIN<sup>MD</sup>

Le pneu rechapé MICHELIN<sup>MD</sup> XDY-EX<sup>MC</sup> Pre-Mold procure une durabilité et une traction exceptionnelles dans les applications hors route exigeantes.

Longue distance	Régional	Urbain	Sur/hors route
-----------------	----------	--------	----------------

■ Recommandé    □ Acceptable

## BÉNÉFICES

### Longue durée de la bande de roulement

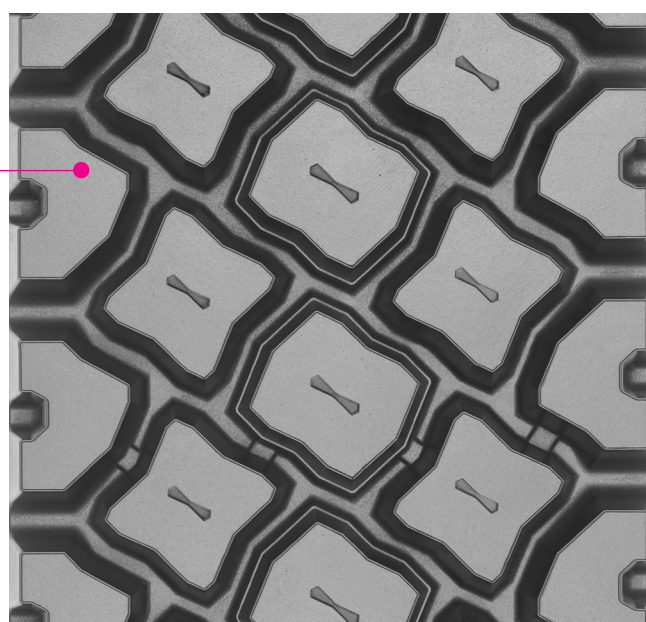
Plus de disponibilité

- **Composé de technologie brevetée**  
Procure des propriétés exceptionnelles de résistance à l'usure
- **Rebords pour éjecter les cailloux**  
Placés sur les côtés des rainures de la sculpture, ils réduisent la rétention de cailloux
- **Profondeur de sculpture de 32/32e**

### Confiance du chauffeur

Excellente traction

- **Sculpture optimisée**  
La sculpture avec pains de gomme surélevés est spécialement conçue pour procurer une traction exceptionnelle dans les applications hors route exigeantes
- **Sculpture profonde**



Dimension de la bande	Métrique	220	230	240
	Profondeur de sculpture	Métrique	25 mm	
		Pouces	32/32"	

POUR PLUS DE DÉTAILS  
[michelintruck.com/fr\\_CA](http://michelintruck.com/fr_CA)

VISITEZ-NOUS SUR FACEBOOK  
[michelintruck](https://www.facebook.com/michelintruck)

CONTACTEZ-NOUS PAR COURRIEL  
[michelintruck.com/fr\\_CA/contact-us](mailto:michelintruck.com/fr_CA/contact-us)

CONTACTEZ-NOUS PAR TÉLÉPHONE  
1-888-622-2306

Michelin Amérique du Nord (Canada) inc., 2500, boul. Daniel-Johnson, bureau 500, Laval (Québec) H7T 2P6  
© 2021 MAN(C). Tous droits réservés. Un employeur souscrivant au principe de l'égalité d'accès à l'emploi. Pdf seulement (07/21)

[www.michelinman.com/fr\\_CA](http://www.michelinman.com/fr_CA)

**MICHELIN**