



APPLICATIONS RÉGIONALES

MICHELIN^{MD} X ONE^{MD} MULTI ENERGY T

Nouvelle génération de pneu à bande large pour remorque; sa carcasse issue d'une technologie avancée réduit de manière notable l'usure irrégulière¹ et permet une économie de carburant² améliorée en applications régionales.

Longue distance	Régional	Urbain	Sur/hors route
-----------------	----------	--------	----------------

Recommandé Acceptable

Vérfié
SmartWay^{MD}



- 1 Comparé au X ONE^{MD} XTE^{MD} de MICHELIN^{MD} en essais routiers réels.
- 2 Amélioration basée sur la comparaison de la résistance au roulement des pneus X ONE^{MD} XTE^{MD} de MICHELIN^{MD}. Les résultats sont déterminés à l'aide de tests conformes aux normes ISO 28580. Consultez votre représentant poids lourd Michelin pour plus d'information. Les résultats actuels peuvent varier, et peuvent être influencés par plusieurs facteurs, incluant les conditions de la route, l'environnement et les conditions météorologiques, la performance du chauffeur, etc.

business.michelinman.com

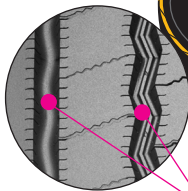


MICHELIN

Usure irrégulière réduite

Une amélioration significative de l'usure irrégulière¹

- **Carcasse de technologie avancée**
La technologie unique de sa carcasse réduit la sévérité de l'usure à l'épaule
- **Architecture optimisée**
Les microlamelles directionnelles et l'épaule pleine aident à la résistance à l'usure irrégulière (les microlamelles sont directionnelles pour la moitié de leur vie)
- **Double couche de composé de gomme**
 - **Couche kilométrage** – contrôle la rigidité et le stress de la bande de roulement afin de réduire l'usure (couche supérieure)
 - **Couche ultra-efficacité énergétique et rechapage** – minimise les températures internes pour une faible résistance au roulement et une durée de vie prolongée de la carcasse (couche inférieure)
- **Infini-Coil^{MD}**
Une empreinte constante pour réduire l'usure irrégulière et améliorer le kilométrage de retrait



Efficacité SmartWay^{MD} du carburant²

- **Composés Advanced Technology**
Réduit de 15 % la résistance au roulement²

Durée de vie prolongée de la carcasse

Longue durée et capacité de rechapage

- **Bases ondulées des rainures et éjecteurs de cailloux**
Aident à prévenir la perforation par cailloux
- **Tringle rectangulaire**
Réduit la chaleur et la fatigue. Une exclusivité Michelin.
- **Nappe élastique de protection à la pleine largeur**
Une exclusivité Michelin. Elle augmente la protection contre les perforations.

Confiance du chauffeur

- **Architecture optimisée**
De larges rainures favorisent l'évacuation de l'eau

Dimension	Indice de charge	Code produit	Profondeur de sculpture 32*	Vitesse max. km/h	Rayon sous charge		Diamètre total		Largeur totale †		Jantes approuvées Ø	Tours au mille	Charge et pression max. Simple			
					po	mm	po	mm	po	mm			lb	psi	kg	kPa
44S/50R22.5 ³	L	33836	16	120	18,4	467	39,6	1 008	17,1	434	14,00	523	10 200	120	4 625	830
45S/55R22.5 ^{4,5}	L	47798	16	120	19,3	490	41,6	1 058	17,7	449	14,00	499	11 000	120	5 000	830

1 Comparé au X ONE™ XTE™ de MICHELIN™ en essais routiers réels.

2 Amélioration basée sur la comparaison de la résistance au roulement des pneus X ONE™ XTE™ de MICHELIN™. Les résultats sont déterminés à l'aide de tests conformes aux normes ISO 28580. Consultez votre représentant poids lourd Michelin pour plus d'information. Les résultats actuels peuvent varier, et peuvent être influencés par plusieurs facteurs, incluant les conditions de la route, l'environnement et les conditions météorologiques, la performance du chauffeur, etc.

3 Diamètre hors-tout équivalent au pneu pour remorque MICHELIN™ 275/80R22.5.

4 Diamètre hors-tout équivalent au pneu pour remorque MICHELIN™ 11R22.5 et ou 275/80R24.5.

5 Sculpture directionnelle.

* Le dépassement de la limite légale de vitesse autorisée par la loi n'est ni conseillé ni encouragé.

† Les largeurs totales varient de 0,1 po (2,5 mm) pour toute variation de largeur de la jante de 0,25 po. L'espace minimal entre les jumelés doit être ajusté en conséquence.

‡ Remarque: la première jante mentionnée est la jante de référence.

Les pneus et chambres à air MICHELIN™ font constamment l'objet de programmes d'améliorations. Michelin Amérique du Nord (Canada) inc. se réserve le droit de changer les spécifications d'un produit sans préavis ni obligation de sa part. Veuillez consulter le fabricant de la jante pour obtenir les limites de charge et de gonflage. Ne jamais dépasser les limites prescrites par le fabricant de la jante sans avoir obtenu son autorisation.