



APPLICATIONS URBAINES

LE PNEU X^{MD} INCITY Z SL DE MICHELIN^{MD}

Un pneu toutes positions conçu pour faire face aux défis des activités de transport urbain. Il s'agit d'un pneu à vie unique offrant une durabilité et un kilométrage optimisés.

Longue distance	Régional	Urbain	Sur/hors route
<input type="checkbox"/>	<input type="checkbox"/>	<input checked="" type="checkbox"/>	<input type="checkbox"/>

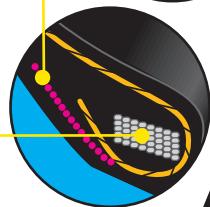
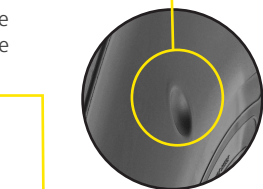
Recommandé Acceptable



Durabilité et fiabilité

Conçu pour résister à des conditions difficiles

- **Flancs ultra épais**
Une protection solide contre les chocs, les impacts et le frottement contre les bordures de trottoir
- **Nappe de protection élastique pleine largeur**
Exclusivité Michelin
- **Indicateurs d'usure des flancs**
Favorisent la rotation régulière des pneus pour une longévité prolongée de la carcasse et un indice de rechapage amélioré
- **Bandelette talon métallique allongée**
Dissipe la chaleur dans la zone du bourrelet
- **Bourrelet à architecture optimisée**
Conçu pour améliorer la durabilité du bourrelet

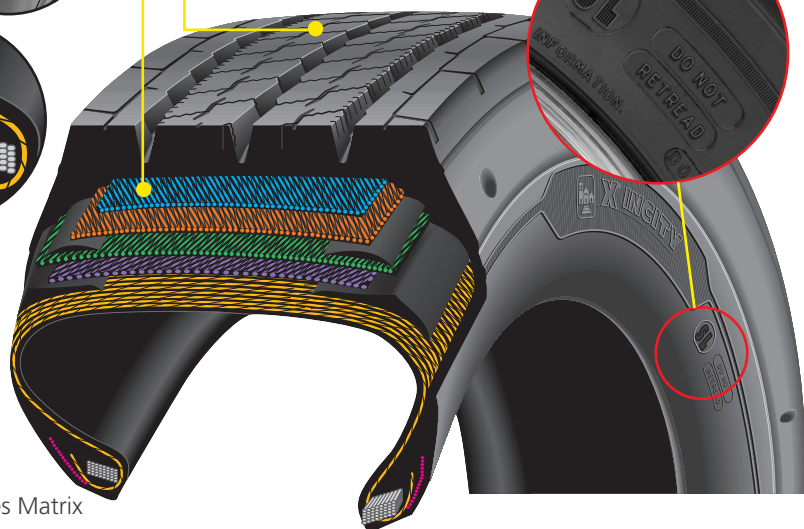


Longévité optimisée de la bande de roulement

Longévité supérieure de la bande de roulement

- **Gomme résistante au ripage**
Combat l'usure de la bande de roulement
- **Sculpture de la bande de roulement résistante à l'usure**
Optimisée pour les conditions d'opération des autobus urbains et pour la réduction de l'usure irrégulière⁽¹⁾
- **Empreinte au sol large**
Répartit la force pour une longévité accrue de la bande de roulement

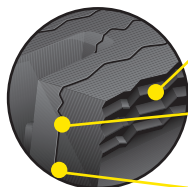
**SL (Vie unique)
NE PAS RECHAPER**



Confiance du chauffeur

Traction exceptionnelle grâce aux lamelles Matrix

- **Lamelles Matrix**
Procurent une action autobloquante qui offre une excellente traction et une usure uniforme
- **Parois des rainures en zigzag**
Offrent des arêtes mordantes optimisées et une excellente évacuation de l'eau et de la neige
- **Lamelles pleine profondeur**
Procurent une excellente traction tout au long de la durée de vie de la bande de roulement



Économie de carburant exceptionnelle

Faible résistance au roulement qui ne compromet pas la longévité de la bande de roulement

- **Conception optimisée**
Ensemble, les composés de gomme et la sculpture de la bande de roulement offrent une efficacité énergétique et un kilométrage exceptionnels pour les applications urbaines

Dimension	Indice de charge	Code produit	Profondeur de sculpture	Vitesse max. *	Rayon sous charge		Diamètre total		Largeur totale †		Jantes approuvées (roue de référence indiquée en premier)	Entraxe min. ‡		Tours au mille	Charge et pression max. Simple				Charge et pression max. Jumelés			
			32 ^e	km/h	po	mm	po	mm	po	mm		po	mm		lb	psi	kg	kPa	lb	psi	kg	kPa
305/85R22.5 ⁽²⁾	J	62156	24	110	20,0	507	42,7	1085	11,7	298	9,00, 8,25	13,2	335	485	7830	120	3550	830	7160	120	3250	830

Remarque : La roue indiquée en premier est la roue de mesure.

(1) Les autobus destinés au transport urbain équipés de pneus de dimension 12R22.5 ou 305/85R22.5 ne doivent utiliser que les pneus X^{MD} INCITY Z et X^{MD} INCITY Z SL de MICHELIN^{MD}.

(2) « Un autobus dont les roues avant sont munies de pneus recrusés ou rechapés ne peut être utilisé. » Code des réglementations fédérales des États-Unis : titre 49, Transport; partie 393.75.

(*) Le dépassement de la limite de vitesse légale n'est ni recommandé ni encouragé.

(†) La largeur hors tout varie de 0,1 po (2,5 mm) pour toute variation de largeur de roue de 0,25 po. L'espacement minimal entre les jumelés doit être ajusté en conséquence.

Les pneus et chambres à air MICHELIN^{MD} sont soumis à un programme d'amélioration continue. Michelin North America Inc. se réserve le droit de modifier les caractéristiques des produits à tout moment sans préavis ni obligation de sa part. MNA Inc. met sans cesse à jour les renseignements sur ses produits en fonction des normes de l'industrie. Il se peut que les documents imprimés ne contiennent pas les renseignements à jour sur la charge et le gonflage. Pour obtenir les renseignements les plus récents, consultez le site www.michelintruck.com/fr_CA. Remarque : La capacité de charge et la pression de gonflage réelles ne doivent pas dépasser les conditions maximales du fabricant de roues. Ne dépassez jamais les limites du fabricant de roues sans la permission du fabricant de composants.