

MICHELIN® XTS

**PNEU E3T POUR DÉCAPEUSES AUTOMOTRICES
DE PUISSANCE MOYENNE POUR DES USAGES
EXIGEANT UN FORT POUVOIR DE TRACTION**



XTS E3T ** 29.5 R 29 TUBELESS

XTS E3T ** 33.25 R 29 TUBELESS

XTS E3T ** 29.5 R 35 TUBELESS

XTS E3T ** 37.25 R 35 TUBELESS



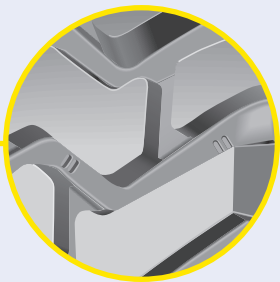
DUMPERS ARTICULÉS ET DÉCAPEUSES



**PNEU E3T POUR DÉCAPEUSES AUTOMOTRICES
DE PUISSANCE MOYENNE POUR DES USAGES
EXIGEANT UN FORT POUVOIR DE TRACTION**



DUMPERS ARTICULÉS ET DÉCAPEUSES



■ DURABILITÉ AMÉLIORÉE

**MEILLEURE
RÉSISTANCE
AUX DOMMAGES
ET À L'ABRASION**

Grâce à des épaules carrées
et à un cordon de protection
sur les flancs



■ GAIN EN TRACTION ET ADHÉRENCE

**SCULPTURE
AUTONETTOYANTE**

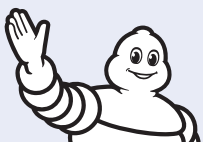
Bande de roulement ouverte
avec barrettes largement espacées



■ DURÉE DE VIE PROLONGÉE

**MEILLEURE
RÉSISTANCE
À L'USURE**

Profondeur de sculpture
supplémentaire et nouveau
mélange de gommés





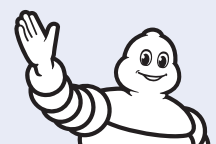
DONNÉES TECHNIQUES MICHELIN

DÉSIGNATION COMMERCIALE	CAI MSPN	Dist. max. / heure km mille	TKPH (1) TMPH	e mm po	D mm po	R' mm po	RC mm po	Prof. scul. mm 32rd	Entraxe mm po	Volume litre gallon	Jante(s) recommandée(s) (1)	Jante(s) tolérée(s) (1)
XTS E3T ** 29.5 R 29 Tubeless	708648 46731	29 18	348 238	765 30.1	1963 77.3	869 34.2	5884 231.7	43 54.2		1300 343.5	25.00/3.5	24.00/3.5
Bar	2	2.5	3	3.5	4	4.25	4.5	4.5	5	5.5		
Psi	29	36	44	51	58	62	65	65	73	80		
Machine - Utilisation (kg - lb)	TRANSPORT											
STANDARD	9150 20176	10325 22767	11500 25358	12650 27893	13850 30539	14425 31807	15000 33075	15000 33075	16150 35611	16750 36934		

XTS E3T ** 33.25 R 29 Tubeless	871916 76725	29 18	429 294	873 34.4	2068 81.4	923 36.3	6218 244.8	51 64.3		1640 433.3	27.00/3.5	
Bar	2	2.5	3	3.5	4	4.25	4.5	4.5	5	5.5	6	
Psi	29	36	44	51	58	62	65	65	73	80	87	
Machine - Utilisation (kg - lb)	TRANSPORT											
STANDARD	9500 20948	11000 24255	12500 27563	14000 30870	15500 34178	16300 35942	17000 37485	17000 37485	18500 40793	19250 42446	20000 44100	

XTS E3T ** 29.5 R 35 Tubeless	631225 64173	29 18	371 254	777 30.6	2116 83.3	943 37.1	6539 257.4	45 56.7		1494 394.7	25.00/3.5	27.00/3.5
Bar	3.5	3.75	4	4.25	4.5	4.5	5	5.5	5.5	5.5		
Psi	51	54	58	62	65	65	73	80	80	80		
Machine - Utilisation (kg - lb)	TRANSPORT											
STANDARD	13200 29106	13900 30650	14600 32193	15300 33737	16000 35280	17400 38367	17400 38367	18100 39911	18100 39911	18100 39911		

XTS E3T ** 37.25 R 35 Tubeless	540244 54190	29 18	540 370	956 37.6	2370 93.3	1070 42.1	7157 281.8	59 74.3		2400 634.1	31.00/4.0	29.00/3.5
Bar	3.75	4	4.25	4.5	5	5	5.5	6	6	6.5		
Psi	54	58	62	65	73	73	80	87	87	94		
Machine - Utilisation (kg - lb)	TRANSPORT											
STANDARD	17950 39580	18500 40793	19350 42667	20200 44541	21900 48290	21900 48290	23600 52038	24450 53912	24450 53912	25300 55787		



MICHELIN

(1) Plus d'informations dans le databook Michelin 2019.



NOTRE SITE INTERNET
pro.michelin.fr



TÉMOIGNAGES
YouTube channel



PRESSURE ADVISOR
pressureadvisor.michelinearthmover.com

DISTRIBUTEUR AUTORISÉ:

A large, empty white rounded rectangular box intended for the authorized distributor's name.