



APPLICATIONS RÉGIONALES

LE PNEU RECHAPÉ X ONE^{MD} MULTI ENERGY T PRE-MOLD DE MICHELIN^{MD}



MICHELIN TECHNOLOGIES DE RECHAPAGE

Un pneu rechapé vérifié SmartWay^{MD} pour essieux de remorques qui assure l'équilibre entre un kilométrage exceptionnel de retrait, une usure irrégulière réduite et l'efficacité du carburant; il est optimisé pour les applications régionales.

Longue distance	Régional	Urbain	Sur/hors route
-----------------	----------	--------	----------------

■ Recommandé □ Acceptable

Vérifié
SmartWay^{MD}

(2)

BÉNÉFICES:

Kilométrage exceptionnel

Excellent kilométrage de retrait

- **Profondeur de sculpture**

Pleine profondeur de 15/32e

Durabilité

Longue durée de vie

- **Bande à bavettes**

Procure une adhésion maximum à l'épaule

- **Bases des rainures en vagues**

Aident à prévenir les perforations par cailloux

Réduction de l'usure irrégulière

- **Architecture optimisée**

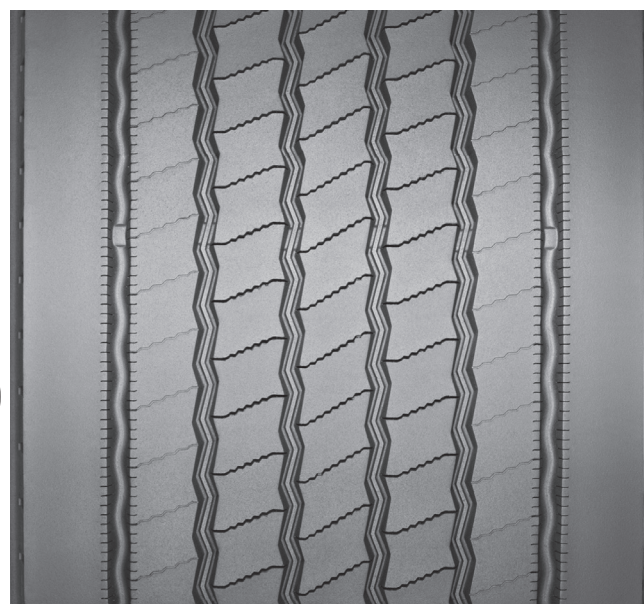
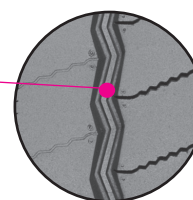
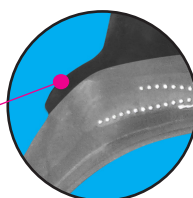
Les microlamelles et l'épaule pleine aident à résister à l'usure irrégulière

Efficacité SmartWay^{MD} du carburant^(2,3)

Efficacité améliorée du carburant⁽⁵⁴⁾

- **Composés Advanced Technology**

Conçu pour procurer une faible résistance au roulement avec un excellent kilométrage.



Dimension de la bande	Métrique	375/425 ⁽¹⁾	385/435 ⁽¹⁾
	Pouces	12 mm	12 mm
Profondeur de sculpture	Métrique	15/32"	15/32"
	Pouces	12 mm	12 mm

(1) Les largeurs de bande indiquées avec deux mesures ont des bavettes. Le premier nombre est la largeur de la base de la bande en mm ; le second est celui de la largeur hors tout, du bout d'une bavette à l'autre.

(2) D'après des essais internes en se référant aux exigences SmartWay^{MD}. Pour en savoir plus au sujet des technologies vérifiées Smartway, visitez le : <https://www.nrcan.gc.ca> ou le www.epa.gov/smartway (E.U.)

(3) En se basant sur les normes de l'industrie pour les essais de résistance au roulement sur des pneus neufs et rechapés comparables. Les résultats actuels peuvent varier, et peuvent être impactés par plusieurs facteurs, telles les conditions de la route, les conditions météorologiques et l'environnement, la performance du chauffeur, etc.

(4) Versus le pneu rechapé Pre-Mold MICHELIN^{MD} X ONE^{MD} XTE^{MD}

POUR PLUS DE DÉTAILS
michelintruck.com/fr_CA

VISITEZ-NOUS SUR FACEBOOK
[michelintruck](https://www.facebook.com/michelintruck)

CONTACTEZ-NOUS PAR COURRIEL
michelintruck.com/fr_CA/contact-us

CONTACTEZ-NOUS PAR TÉLÉPHONE
1-888-622-2306

Michelin Amérique du Nord (Canada) inc., 2500, boul. Daniel-Johnson, bureau 500, Laval (Québec) H7T 2P6
© 2021 MAN(CI). Tous droits réservés. Un employeur souscrivant au principe de l'égalité d'accès à l'emploi. Pdf seulement (07/21)

www.michelinman.com/fr_CA

