

MICHELIN®

X® HA 2™

DLOUHOTRVAJÍCÍ VÝKONY!



17,5 R 25 XHA2 L3 TL * 176A2

20,5 R 25 XHA2 L3 TL * 176A2

23,5 R 25 XHA2 L3 TL * 195A2

26,5 R 25 XHA2 L3 TL ** 209A2

29,5 R 25 XHA2 L3 TL ** 216A2

775/65 R 29 XHA2 L3 TL * 206A2

875/65 R 29 XHA2 L3 TL * 214A2



NAKLADAČE / KOLOVÉ
DOZERY



GREJDRY



MICHELIN



ŽIVOTNOST DELŠÍ O 16%⁽¹⁾

Pneumatika MICHELIN® X® HA 2™ vydrží v průměru až o 16 %⁽¹⁾ více hodin v porovnání s prémiovými konkurenty.

Směs pryže odolná vůči opotřebení

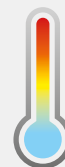
Více pryže k opotřebení⁽²⁾ u pneumatiky MICHELIN® X® HA 2™:
o **9,5%** více pryže v porovnání s pneumatikou Konkurent 1 a
o **4,6%** více pryže v porovnání s pneumatikou Konkurent 2

Optimalizovaná kontaktní plocha s povrchem



VYVINUTÁ K PROTEKTOROVÁNÍ

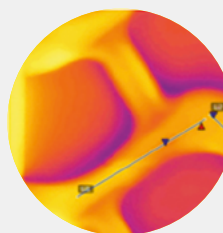
Hlavním nepřítelem pneumatik je vysoká teplota. Čím chladnější je pneumatika při jízdě, tím déle vydrží. Pneumatika byla vyvinuta tak, aby se omezovaly deformace běhounu a tím i její zahřívání a byla zachována protektorovatelnost.



— 48,6°C – Konkurent 2

— 47°C – Konkurent 1

— 39,4°C – MICHELIN® X® HA 2™



PNEUMATIKA MICHELIN®
X® HA 2™ SE ZAHŘÍVÁ
AŽ O **19 % MĚNĚ**⁽³⁾
NEŽ KONKURENT 2



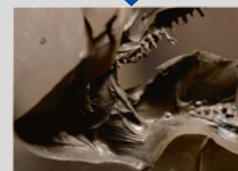
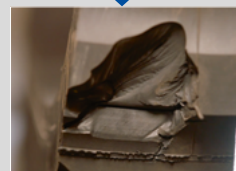
LEPŠÍ ODOLNOST VŮČI POŠKOZENÍ⁽⁴⁾

Kostra pneumatiky Michelin byla vyvinuta tak, aby absorbovala nárazy, snižovala riziko poškození a umožnila tak pneumatice pokračovat v práci.

**BOČNICE PNEUMATIKY MICHELIN®
X® HA 2™ JSOU VÍCE ODOLNÉ VŮČI
PRŮPICHU NEŽ U PNEUMATIKY
KONKURENT 1**

MICHELIN® X® HA 2™

KONKURENT 1



Povrchové poškození,
žádný dopad na kostru

Kostra je zničena, není
možnost opravy

17,5 R 25 MICHELIN® X® HA 2™ L3 TL * 176A2 CAI 717545

20,5 R 25 MICHELIN® X® HA 2™ L3 TL * 186A2 CAI 899613

23,5 R 25 MICHELIN® X® HA 2™ L3 TL * 195A2 CAI 139147

26,5 R 25 MICHELIN® X® HA 2™ L3 TL ** 209A2 CAI 893825

29,5 R 25 MICHELIN® X® HA 2™ L3 TL ** 216A2 CAI 961307

(1) V porovnání s prémiovými konkurenty (konkurent 1, konkurent 2), terénní studie v reálných podmínkách, kterou Michelin uskutečnil v průběhu 5 let v rozmezí 2012–2017 na 170 pneumatikách v východní Evropě, západní Evropě, Číně a Asijsko-pacifickém regionu. Pneumatiky stejného rozměru (23,5 R25, 26,5 R25 a 29,5 R25) a stejného užití.

(2) Měření certifikovaná technologickým centrem Michelin, s využitím softwaru XAO. Porovnání pneumatiky MICHELIN® X® HA 2™ 26,5 R 25 s pneumatikami konkurent 1, konkurent 2 stejného rozměru.

(3) Měření certifikovaná technologickým centrem Michelin, uskutečněná v důlním testovacím centru ve španělském městě Almería v červenci 2016. Tepelná měření byla provedena pomocí termovizní kamery. Porovnání pneumatiky MICHELIN® X® HA 2™ 26,5 R 25 s pneumatikami konkurent 1, konkurent 2. Všechny pneumatiky se řídily stejnými protokoly a konfigurací (teplota, terén) a byl testován stejný počet pneumatik. Test prováděn na stroji CAT 966 M, při rychlosti 15 km/h, se zatížením 12 000 kg a tlakem huštění 4 bary.

(4) Test certifikovaný technologickým centrem Michelin, uskutečněný v důlním testovacím centru ve španělském městě Almería v červenci 2016. Porovnání pneumatiky MICHELIN® X® HA 2™ s pneumatikou konkurent 1 stejného rozměru. Všechny pneumatiky se řídily stejnými protokoly a konfigurací a byl testován stejný počet pneumatik. Test prováděn na stroji CAT 966 M, při rychlosti 15 km/h, se zatížením 12 000 kg a tlakem huštění 4 bary.

TECHNICKÉ ÚDAJE MICHELIN

OBCHODNÍ NÁZEV	CAI MSPN	Max. vzdálenost / hod. km míle	TKPH ⁽⁵⁾ MPH	e mm palce	D mm palce	R' mm palce	RC mm palce	Hloubka běhounu mm 32rd	Min. vzdálenost mezi pneu ve dvoumontáži mm palce	Objem litr galon	Doporučený ráfek ⁽⁵⁾	Další schválené ráfky ⁽⁵⁾
XHA2 L3 ** 216A2 29,5 R 25 Tubeless	961307 82493	16 9,9		747 29,4	1860 73,2	795 31,3	5504 216,7	43 54,2		1177 311	25,00/3,5	
Bar	2	2,5	3	3,5	4	4,5	5	5,5	6	6,5		
Psi	29	36	44	51	58	65	73	80	87	94		
Stroj – užití (kg - lbs)	NAKLADAČE											
PŘEDNÍ ZATÍŽENÁ	11150 24586	12300 27122	14600 32193	16300 35942	18000 39690	19450 42887	20950 46195	22400 49392				
ZADNÍ NEZATÍŽENÁ	8900 19625	9850 21719	11700 25799	13050 28775	14400 31752	15550 34288	16750 36934	17900 39470				
XHA2 L3 206A2 775/65 R 29 XHA2 L3 TL * 206A2 Tubeless	992646	16 9,9		780 30,7	1735 68,3	747 29,4	5149 202,7	44 55,4		1008 266,3	24,00/3,5	25,00/3,5
Bar	3	3,5	4	4,25	4,5	4,75	5	5,25				
Psi	44	51	58	62	65	69	73	76				
Stroj – užití (kg - lbs)	NAKLADAČE											
PŘEDNÍ ZATÍŽENÁ	11750 25909	13250 29216	15000 33075	15500 34178	16500 36383	17000 37485	17500 38588	18500 40793				
ZADNÍ NEZATÍŽENÁ	9400 20727	10600 23373	12000 26460	12400 27342	13200 29106	13600 29988	14000 30870	14800 32634				
XHA2 L3 * 214A2 875/65 R 29 Tubeless	936624 32190	16 9,9		882 34,7	1870 73,6	797 31,4	5528 217,6	49 61,7		1354 357,7	27,00/3,0	27,00/3,5 28,00/3,5
Bar	2	2,5	3	3,5	4	4,25	4,5	4,75				
Psi	29	36	44	51	58	62	65	69				
Stroj – užití (kg - lbs)	NAKLADAČE											
PŘEDNÍ ZATÍŽENÁ	9000 19845	11250 24806	13500 29768	15750 34729	18000 39690	18968 41824	20084 44285	21200 46746				
ZADNÍ NEZATÍŽENÁ	7200 15876	9000 19845	10800 23814	12600 27783	14400 31752	15175 33461	16067 35428	16960 37397				

(5) Více informací v katalogu Michelin 2019.



WEBOVÉ STRÁNKY
michelinearthmover.com

ZKUŠENOSTI ZÁKAZNÍKŮ
YouTube kanál

PORADCE TLAKU HUŠTĚNÍ
pressureadvisor.michelinearthmover.com

AUTORIZOVANÝ PRODEJCE: