



APPLICATIONS RÉGIONALES ET URBAINES

LE PNEU RECHAPÉ XDS^{MD} 2+ PRE-MOLD DE MICHELIN^{MD}



Le pneu rechapé XDS^{MD} 2 + Pre-Mold de MICHELIN^{MD} pour essieux moteurs vous offre une traction toutes saisons améliorée et optimisée pour affronter les conditions hivernales rigoureuses.

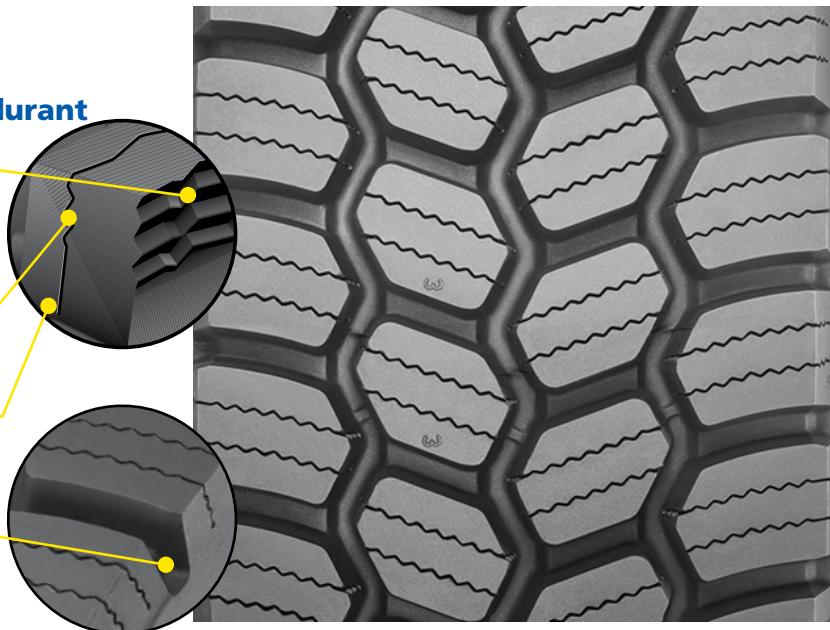
Longue distance	Régional	Urbain	Sur/hors route
<input checked="" type="checkbox"/> Recommandé	<input checked="" type="checkbox"/> Recommandé	<input checked="" type="checkbox"/> Recommandé	<input type="checkbox"/> Acceptable

BÉNÉFICES:

Traction exceptionnelle toute l'année durant

Traction optimisée dans la neige

- Les lamelles Matrix autobloquantes offrent une excellente traction, même lorsque la semelle est usée.
- Les lamelles en zigzags présentent des arêtes mordantes et permettent une excellente évacuation de l'eau et de la neige.
- Les lamelles pleine profondeur confèrent une excellente traction tout au long de la durée de vie du pneu.
- Les rainures transversales en forme de V à l'épaule favorisent l'évacuation des pierres, de la boue et de la neige.

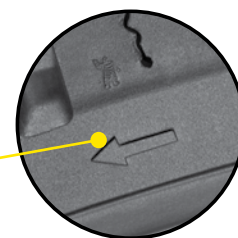


Longévité

Plus de kilomètres, même en conditions de ripage élevé

- Le composé avancé de gomme de la bande de roulement exclusifs à Michelin, ont été spécialement formulés pour ralentir l'usure en conditions de ripage élevé.
- Une large surface de contact permet de distribuer la force uniformément et de prolonger ainsi la durée de vie du pneu.
- La bande de roulement directionnelle réduit l'usure en dents de scie généralement associée aux pneus à épaulement ouvert.
- La technologie de protection des lamelles aide à prévenir le stress mécanique et les déchirures.

Dimension	Métrique	210	220	230	240	250	270
Profondeur de sculpture	Métrique	20 mm					
	Pouces	25/32 po					



POUR PLUS DE DÉTAILS
business.michelin.ca

VISITEZ-NOUS SUR FACEBOOK
[michelintruck](https://www.facebook.com/michelintruck)

CONTACTEZ-NOUS PAR COURRIEL
business.michelin.ca/contact-us

CONTACTEZ-NOUS PAR TÉLÉPHONE
1-888-622-2306

Michelin Amérique du Nord (Canada) inc., 2500, boul. Daniel-Johnson, bureau 500, Laval (Québec) H7T 2P6
© 2022 MAN(C)I. Tous droits réservés. Un employeur souscrivant au principe de l'égalité d'accès à l'emploi. Pdf seulement (08/22)

business.michelin.ca

