



APPLICATIONS LONGUES DISTANCES

# LE PNEU RECHAPÉ X<sup>MD</sup> LINE ENERGY D CUSTOM MOLD DE MICHELIN<sup>MD</sup>



Le pneu rechapé X<sup>MD</sup> LINE ENERGY D Custom Mold de MICHELIN<sup>MD</sup> offre des économies de carburant SmartWay<sup>MD</sup>(1). Il procure en outre une grande longévité de la bande de roulement et une excellente traction pour un pneu rechapé pour essieu moteur en applications longues distances.

Line Haul	Regional	Urban	On/Off Road
Recommended	Acceptable		

## BÉNÉFICES:

### Confiance du chauffeur

Nouvel aspect du pneu uniforme et sans coupe biaisée

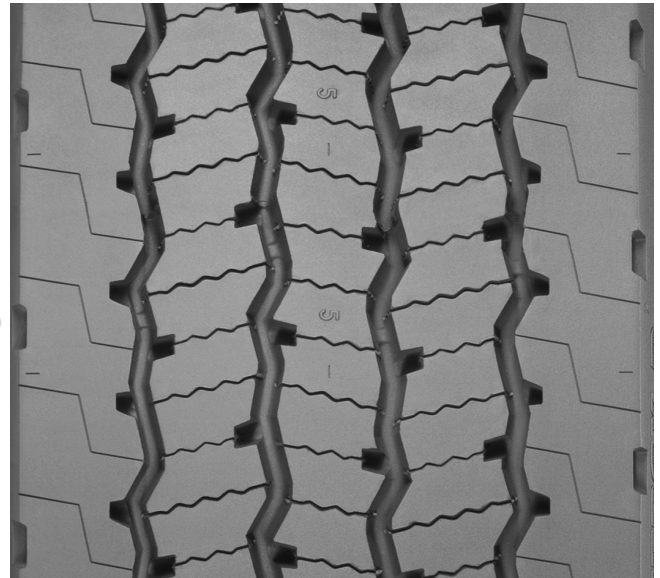


X<sup>MD</sup> LINE ENERGY D  
Custom Mold



Nouveau Pneu  
X<sup>MD</sup> LINE ENERGY D (3)

Vérfié SmartWay™



### Conforme aux exigences SmartWay<sup>MD</sup> (1)

Économie de carburant sans compromis (1)

- Bande de roulement à composé unique de technologie avancée économe en carburant
- Le caoutchouc frais de la bande de roulement minimise les températures internes de la carcasse et procure une faible résistance au roulement et une longévité prolongée de la carcasse

### Excellente longévité de la bande de roulement

#### Kilométrage prolongé

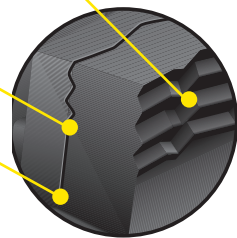
Technologie avancée unique du composé de gomme de la bande de roulement

- Fournit des propriétés d'usure exceptionnelles
  - Empreinte au sol plus large(2) et épaulement robuste
  - Plus grande surface de contact pour répartir la force
- Technologie SipeSaver
- Les lamelles en forme de larme résistent aux déchirures
  - sist tearing

### Traction exceptionnelle

#### Lamelles Matrix

- Les lamelles Matrix ont un effet autobloquant qui procure une excellente traction et une usure uniforme.
- Les parois des rainures en zigzag offrent des arêtes mordantes optimisées et une excellente évacuation de l'eau et de la neige.
- Les lamelles pleine profondeur procurent une excellente traction tout au long de la durée de vie de la bande de roulement.



Dimension de la carcasse	Profondeur de la bande de roulement
275/80R22.5	17 mm
	21/32 po

(1) Selon les essais standard de résistance au roulement de l'industrie des pneus et pneus rechapés pour essieu moteur comparables. Les résultats réels peuvent varier et plusieurs facteurs peuvent les influencer, y compris les conditions routières, météorologiques et environnementales, la performance du chauffeur, etc.

(2) Par rapport aux pneus rechapés MICHELIN<sup>MD</sup> XDA2<sup>MD</sup> 23.

(3) Pour en savoir plus au sujet des technologies vérifiées SmartWay<sup>MD</sup>, visitez le : <https://www.nrcan.gc.ca> ou le [www.epa.gov/smartway](http://www.epa.gov/smartway)

POUR PLUS DE DÉTAILS  
[business.michelin.ca](http://business.michelin.ca)

VISITEZ-NOUS SUR FACEBOOK  
[michelintruck](https://www.facebook.com/michelintruck)

CONTACTEZ-NOUS PAR COURRIEL  
[business.michelin.ca/contact-us](mailto:business.michelin.ca/contact-us)

CONTACTEZ-NOUS PAR TÉLÉPHONE  
1-888-622-2306

Michelin Amérique du Nord (Canada) inc., 2500, boul. Daniel-Johnson, bureau 500, Laval (Québec) H7T 2P6  
© 2022 MAN(C)I. Tous droits réservés. Un employeur souscrivant au principe de l'égalité d'accès à l'emploi. Pdf seulement (08/22)

[business.michelin.ca](http://business.michelin.ca)

