



APPLICATIONS LONGUES DISTANCES & RÉGIONALES

LE PNEU RECHAPÉ XZE^{MD} AVEC LAMELLES PRE-MOLD DE MICHELIN^{MD}



Le XZE^{MD} avec lamelles Pre-Mold de MICHELIN^{MD} est un pneu rechapé toutes positions conçu pour les applications régionales et longues distances nécessitant une traction et une résistance à l'usure exceptionnelles.

Longue distance	Régional	Urbain	Sur/hors route
<input checked="" type="checkbox"/> Recommandé	<input checked="" type="checkbox"/> Recommandé	<input type="checkbox"/> Acceptable	<input type="checkbox"/> Acceptable

BÉNÉFICES :

Économies de carburant⁽¹⁾
Conforme aux exigences SmartWay^{MD}

Durabilité considérable –

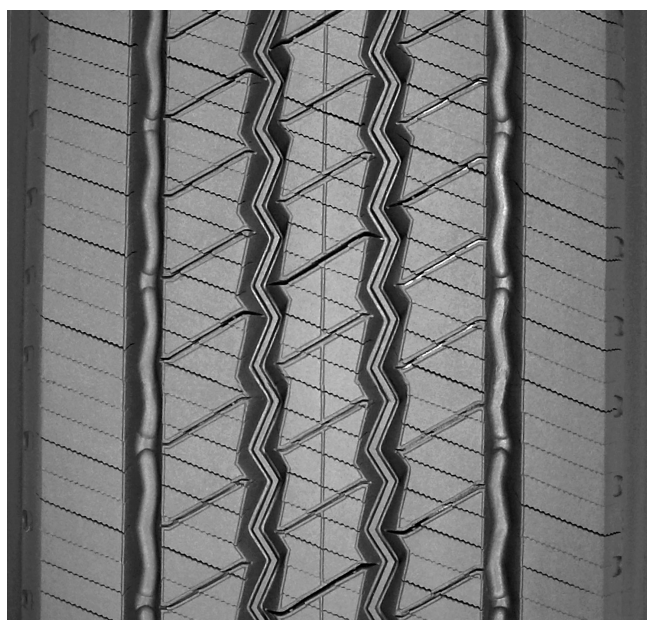
Résiste au ripage et à l'abrasion

- **Épaules robustes**
- **Protecteurs de fond de rainure**
- **La profondeur de sculpture varie en fonction de la largeur de la bande de roulement (18/32e de pouce)**

Tenue de route fiable –

Traction améliorée

- **Lamelles profondes**
- **Bande de roulement large et profonde**
- **Empreinte au sol optimisée**



Dimension / numéro de matrice	Métrique	194 \ #7.0	211 \ #8.5	219 \ #9.0	225 \ #9.5	240	250
Profondeur de sculpture	Métrique	14 mm					
	Pouces	18/32 po					

(1) Selon les essais standard de l'industrie en matière de résistance au roulement des pneus neufs ou des pneus rechapés comparables. Les résultats réels peuvent varier et plusieurs facteurs peuvent les influencer, y compris les conditions routières, météorologiques et environnementales, la performance du chauffeur, etc.

POUR PLUS DE DÉTAILS
business.michelin.ca

VISITEZ-NOUS SUR FACEBOOK
[michelintruck](https://www.facebook.com/michelintruck)

CONTACTEZ-NOUS PAR COURRIEL
business.michelin.ca/contact-us

CONTACTEZ-NOUS PAR TÉLÉPHONE
1-888-622-2306

Michelin Amérique du Nord (Canada) inc., 2500, boul. Daniel-Johnson, bureau 500, Laval (Québec) H7T 2P6
© 2022 MAN(C). Tous droits réservés. Un employeur souscrivant au principe de l'égalité d'accès à l'emploi. Pdf seulement (08/22)

business.michelin.ca

