



APPLICATIONS LONGUES DISTANCES

# LE PNEU X ONE<sup>MD</sup> LINE ENERGY D2 DE MICHELIN<sup>MD</sup>

Notre pneu pour essieu moteur poids lourd ayant la plus faible résistance au roulement à ce jour, pour le transport à chargement complet longue distance. Il a été conçu afin de réaliser des économies de carburant en tête de l'industrie dans le but de réduire les coûts totaux d'exploitation, tout en offrant une traction exceptionnelle pour la confiance du chauffeur.

Longue distance	Régional	Urbain	Sur/hors route
<input checked="" type="checkbox"/> Recommandé	<input type="checkbox"/> Acceptable		



PNEU DIRECTIONNEL  
(pour la première moitié de sa durée de vie)



**Économies de carburant exceptionnelles**

**Confiance du chauffeur**

**Indice de rechapage maximal**

**Faibles coûts totaux d'exploitation**



Notre pneu pour essieu moteur poids lourd ayant la plus faible résistance au roulement à ce jour, pour le transport à chargement complet longue distance. Il a été conçu pour être le chef de file de l'industrie en terme d'économie de carburant et afin de réduire les coûts totaux d'exploitation, tout en offrant une traction exceptionnelle pour mettre le chauffeur en confiance.

Véritable SmartWay<sup>MD</sup>

## Économies de carburant exceptionnelles

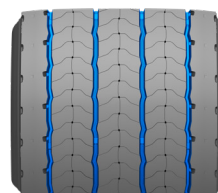
- **Composé de bande de roulement avancé**
  - Les pneus X ONE<sup>MD</sup> LINE ENERGY D2 de MICHELIN<sup>MD</sup> permettent d'économiser 2 317 \$ US [3 518 \$ CA] par an versus les pneus Bridgestone<sup>MD</sup> Greatec M835A EcopiaMC<sup>(1,2)</sup>.
- **Émission de carbone réduit**
  - Nouveaux niveaux de résistance au roulement ultrafaibles conçus pour surpasser les exigences SmartWay, CARB et GHG2
- **Bande de roulement à conception compacte**
  - Conçu pour réduire le vrillage de la bande de roulement, ce qui permet d'économiser de l'énergie pour une économie de carburant accrue

## Confiance du chauffeur

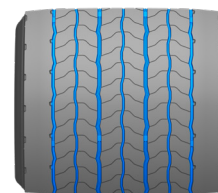
- **Conception évolutive Regenion de la bande de roulement**
  - Assure la stabilité dans toutes les conditions météorologiques
  - Fournit une traction longue durée
  - Des rainures droites et transversales dotées de caractéristiques évolutives, apparaissant plus tard dans la durée de vie de la bande de roulement, pour une traction longue durée.



Nouveau – 20/32e



14/32e



5/32e

## Indice de rechape maximal

- **Tringles rectangulaires**
  - Stabilise la région de bourrelet et minimise la fatigue de la carcasse afin d'en prolonger la durée de vie
- **Conçu pour la durabilité et de multiples rechapages**

## Conception directionnelle

- Fournit une meilleure résistance à l'usure irrégulière pour la satisfaction du chauffeur et une longue durée de vie de la bande de roulement.



PNEU DIRECTIONNEL  
(pour la première moitié de sa durée de vie)

## GARANTIE DE SATISFACTION TOTALE DU PNEU X ONE DE MICHELIN



- **Vos chauffeurs :** Non satisfaits par rapport à la traction et à la maniabilité?
  - Nous émettrons un crédit correspondant à la valeur d'origine du pneu et contribuerons à financer les travaux de réparation effectués par le revendeur.
- **Vous :** Non satisfait des performances en matière de kilométrage, de réduction de poids, d'économie de carburant ou de capacité de rechape à l'ovalisation?
  - Nous émettrons un crédit pour racheter la carcasse et la roue usagées.
- **Des directives et des exclusions s'appliquent.** Veuillez consulter la page [business.michelin.ca/fr/conseils-suggestions/documents](https://business.michelin.ca/fr/conseils-suggestions/documents)

Dimension	Indice de charge	Code produit	Profondeur de sculpture 32*	Vitesse max. km/h	Rayon sous charge		Diamètre total		Largeur totale ‡		Jantes approuvées (roue de référence indiquée en premier)	Tours au mille	Charge et pression max. Simple			
					po	mm	po	mm	po	mm			lb	psi	kg	kPa
445/50R22.5 (6)	L	26760	20	120	18,6	472	40,1	1020	17,1	434	14,00	518	10200	120	4625	830

(1) Selon des essais effectués par MVTIS sur des pneus pour essieu moteur 445/50R22.5. Lorsque montés sur un camion International LT 625 2019 muni de moteurs Cummins X15 de 15 litres et de transmissions manuelles automatisées Eaton Endurant à 12 vitesses, avec une remorque fermée Hyundai de 53 pi, chargé à 78 000 lb, roulant à 105 km/h, à un prix de carburant de 2,551 \$/gallon (moyenne 2020, <https://www.eia.gov>).

(2) Selon des essais effectués aux États-Unis, conversion en monnaie canadienne à 1,024 \$ CA/litre (prix moyen du diesel en 2020, <https://data.ontario.ca/dataset/fuels-price-survey-information>).

(3) Sculpture directionnelle.

(4) Le dépassement de la limite de vitesse légale n'est ni recommandé ni encouragé.

(‡) La largeur globale varie de 0,1 po (2,5 mm) pour toute variation de largeur de roue de 0,25 po.

Les pneus et tubes MICHELIN<sup>MD</sup> font l'objet d'un programme d'amélioration continue. Michelin North America Inc. se réserve le droit de modifier les caractéristiques des produits à tout moment sans préavis ni obligation de sa part. MNA, Inc. met sans cesse à jour les renseignements sur ses produits en fonction des normes de l'industrie. Il se peut que les documents imprimés ne contiennent pas les renseignements à jour sur la charge et le gonflage. Pour obtenir les renseignements les plus récents, consultez le site [business.michelin.ca/fr](https://business.michelin.ca/fr). Remarque : La charge et la pression de gonflage utilisées ne doivent pas dépasser les conditions maximales indiquées par le fabricant de la jante. Ne dépassez jamais les limites du fabricant de roues sans la permission du fabricant des composants.