

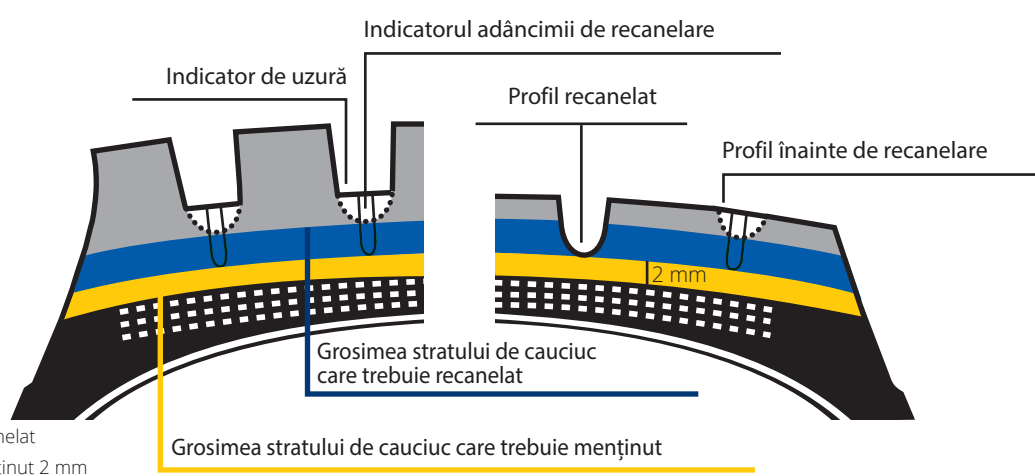
DE CE SĂ RECANELAȚI?

ECONOMII SUPLIMENTARE DE CARBURANT ⁽²⁾

LONGEVITATE SPORITĂ ⁽³⁾

SIGURANȚĂ CRESCUTĂ ⁽⁴⁾

ADERENȚĂ ÎMBUNĂȚĂȚITĂ ⁽⁴⁾



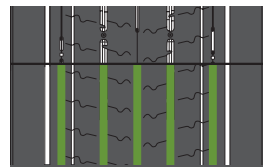
X LINE™

MICHELIN X' LINE™ ENERGY™ Z



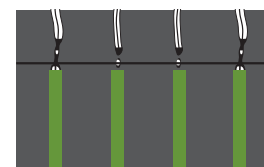
Dimensiunea anvelopei	Adâncime de recanelare ⁽⁵⁾	Lățime aproximativă de recanelare	Lamă recomandată
295/60, 315/60 R 22.5	3 mm	6 - 8 mm	R3
315/80 R 22.5	3 mm	8 - 10 mm	R3

MICHELIN X' LINE™ ENERGY™ Z2



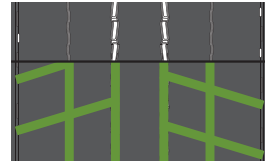
Dimensiunea anvelopei	Adâncime de recanelare ⁽⁵⁾	Lățime aproximativă de recanelare	Lamă recomandată
315/70 R 22.5	3 mm	7 - 8 mm	R3

MICHELIN X' LINE™ ENERGY™ F



Dimensiunea anvelopei	Adâncime de recanelare ⁽⁵⁾	Lățime aproximativă de recanelare	Lamă recomandată
385/55 R 22.5*	3 mm	8 - 10 mm	R3 sau R4
385/65 R 22.5	3 mm	8 - 10 mm	R3

MICHELIN X' LINE™ ENERGY™ D



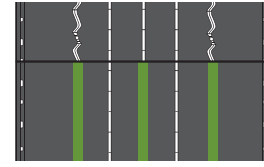
Dimensiunea anvelopei	Adâncime de recanelare ⁽⁵⁾	Lățime aproximativă de recanelare	Lamă recomandată
295/60, 315/60 R 22.5*	3 mm	7 - 8 mm	R3
315/70, 315/80 R 22.5	3 mm	7 - 8 mm	R3

MICHELIN X' LINE™ ENERGY™ D2



Dimensiunea anvelopei	Adâncime de recanelare ⁽⁵⁾	Lățime aproximativă de recanelare	Lamă recomandată
315/70 R 22.5	3 mm	7 - 8 mm	R3

MICHELIN X' LINE™ ENERGY™ T



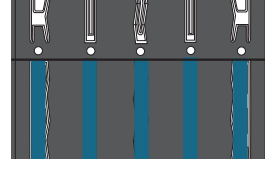
Dimensiunea anvelopei	Adâncime de recanelare ⁽⁵⁾	Lățime aproximativă de recanelare	Lamă recomandată
17.5 and 19.5*	3 mm	6 - 8 mm	R3
385/55, 385/65 R 22.5	3 mm	8 - 10 mm	R3

* The regrooving pattern is identical to the Tread pattern X' LINE™ ENERGY™ D2 beside.

* Cu excepția referinței 445/45 R 19.5.

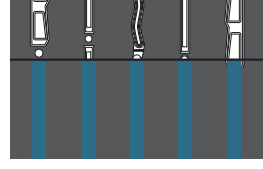
X MULTI™

MICHELIN X' MULTI™ Z



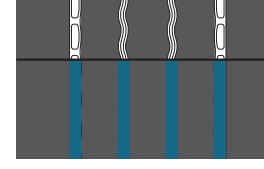
Dimensiunea anvelopei	Adâncime de recanelare ⁽⁵⁾	Lățime aproximativă de recanelare	Lamă recomandată
315/60 R 22.5	3 mm	6 - 8 mm	R3
315/70, 315/80 R 22.5	3 mm	8 - 10 mm	R3
385/65 R 22.5	3 mm	8 - 10 mm	R3 sau R4

MICHELIN X' MULTI™ ENERGY™ Z



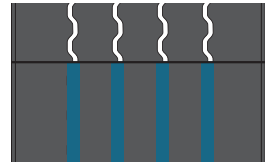
Dimensiunea anvelopei	Adâncime de recanelare ⁽⁵⁾	Lățime aproximativă de recanelare	Lamă recomandată
315/70 R 22.5	3 mm	8 - 10 mm	R3 sau R4
315/80 R 22.5	3 mm	8 - 10 mm	R3

MICHELIN X' MULTIWAY™ 3D XZE



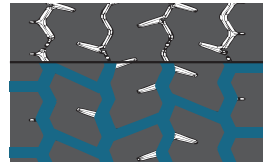
Dimensiunea anvelopei	Adâncime de recanelare ⁽⁵⁾	Lățime aproximativă de recanelare	Lamă recomandată
295/80 R 22.5	3 mm	8 - 10 mm	R3
315/70 R 22.5			
315/80 R 22.5			

MICHELIN X' MULTI™ F



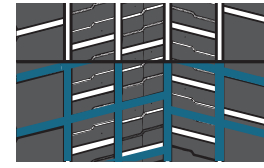
Dimensiunea anvelopei	Adâncime de recanelare ⁽⁵⁾	Lățime aproximativă de recanelare	Lamă recomandată
385/55 R 22.5	3 mm	8 - 10 mm	R3 sau R4
385/65 R 22.5	3 mm	8 - 10 mm	R3

MICHELIN X' MULTI™ D (ø 17.5 & 19.5)



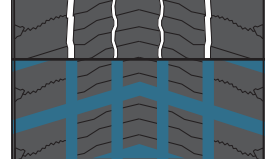
Dimensiunea anvelopei	Adâncime de recanelare ⁽⁵⁾	Lățime aproximativă de recanelare	Lamă recomandată
Diameter 17.5	2 mm	7 - 8 mm	R3
Diameter 19.5	3 mm	8 - 10 mm	R4

MICHELIN X' MULTI™ D (ø 22.5)



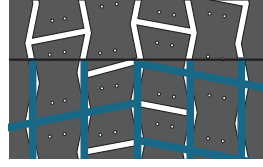
Dimensiunea anvelopei	Adâncime de recanelare ⁽⁵⁾	Lățime aproximativă de recanelare	Lamă recomandată
295/60, 315/60 R 22.5	3 mm	6 - 8 mm	R3
315/70, 315/80 R 22.5			

MICHELIN X' MULTI™ ENERGY™ D



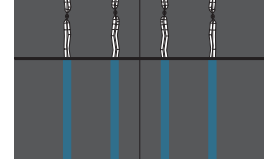
Dimensiunea anvelopei	Adâncime de recanelare ⁽⁵⁾	Lățime aproximativă de recanelare	Lamă recomandată
315/70 R 22.5	3 mm	6 - 8 mm	R3
315/80 R 22.5			

MICHELIN X' MULTIWAY™ 3D XDE



Dimensiunea anvelopei	Adâncime de recanelare ⁽⁵⁾	Lățime aproximativă de recanelare	Lamă recomandată
295/80 R 22.5	3 mm	8 - 10 mm	R3
315/80 R 22.5			

MICHELIN X' MULTI™ HL Z



Dimensiunea anvelopei	Adâncime de recanelare ⁽⁵⁾	Lățime aproximativă de recanelare	Lamă recomandată
305/70 R 22.5*	3 mm	8 - 10 mm	R3 sau R4
385/65 R 22.5			

MICHELIN X' MULTI™ HD Z



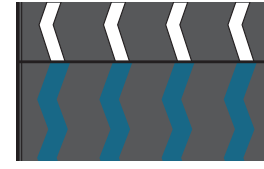
Dimensiunea anvelopei	Adâncime de recanelare ⁽⁵⁾	Lățime aproximativă de recanelare	Lamă recomandată
315/70 R 22.5	3 mm	8 - 10 mm	R3

MICHELIN X' MULTI™ HD D



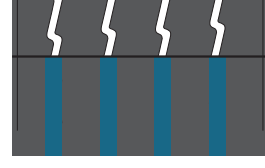
Dimensiunea anvelopei	Adâncime de recanelare ⁽⁵⁾	Lățime aproximativă de recanelare	Lamă recomandată
315/70 R 22.5	3 mm	7 - 8 mm	R3
315/80 R 22.5	3 mm	8 - 10 mm	R3

MICHELIN XTE 3



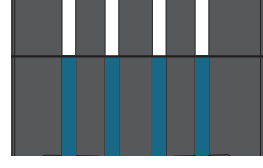
Dimensiunea anvelopei	Adâncime de recanelare ⁽⁵⁾	Lățime aproximativă de recanelare	Lamă recomandată
385/65 R 22.5	3 mm	8 - 10 mm	R3

MICHELIN X' MULTI™ T



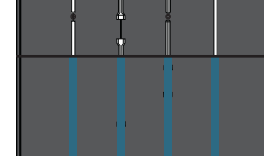
Dimensiunea anvelopei	Adâncime de recanelare ⁽⁵⁾	Lățime aproximativă de recanelare	Lamă recomandată
385/55 R 22.5	3 mm	8 - 10 mm	R3
385/65 R 22.5	3 mm	8 - 10 mm	R3 sau R4

MICHELIN X' MULTI™ T2 (ø 17.5 & 22.5)



Dimensiunea anvelopei	Adâncime de recanelare ⁽⁵⁾	Lățime aproximativă de recanelare	Lamă recomandată
Diameter 17.5	3 mm	6 - 7 mm	R3
385/55 R 22.5	3 mm	8 - 10 mm	R3

MICHELIN X' MULTI™ HL T



Dimensiunea anvelopei	Adâncime de recanelare ⁽⁵⁾	Lățime aproximativă de recanelare	Lamă recomandată
385/65 R 22.5	3 mm	8 - 10 mm	R3

X WORKS™

MICHELIN X' WORKS™ Z



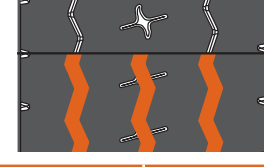
Dimensiunea anvelopei	Adâncime de recanelare ⁽⁵⁾	Lățime aproximativă de recanelare	Lamă recomandată
13 R 22.5	3 mm	8 - 10 mm	R4
315/80 R 22.5			

MICHELIN X' WORKS™ HD Z



Dimensiunea anvelopei	Adâncime de recanelare ⁽⁵⁾	Lățime aproximativă de recanelare	Lamă recomandată
13 R 22.5	3 mm	8 - 10 mm	R3 sau R4
315/80 R 22.5*	4 mm	8 - 10 mm	R3

MICHELIN X' WORKS™ HL Z



Dimensiunea anvelopei	Adâncime de recanelare ⁽⁵⁾	Lățime aproximativă de recanelare	Lamă recomandată
385/65 R 22.5	3 mm	10 - 12 mm	R4

MICHELIN X' WORKS™ D



Dimensiunea anvelopei	Adâncime de recanelare ⁽⁵⁾	Lățime aproximativă de recanelare	Lamă recomandată
13 R 22.5	3 mm	6 - 8 mm	R4
315/80 R 22.5			

MICHELIN X' WORKS™ HD D & XDY



Dimensiunea anvelopei	Adâncime de recanelare ⁽⁵⁾	Lățime aproximativă de recanelare	Lamă recomandată
13 R 22.5	3 mm	6 - 8 mm	R3
315/80 R 22.5	4 mm	6 - 8 mm	R3

MICHELIN X' WORKS™ XZY 3



Dimensiunea anvelopei	Adâncime de recanelare ⁽⁵⁾	Lățime aproximativă de recanelare	Lamă recomandată
385/65 R 22.5	4 mm	10 - 12 mm	R4
425/65 R 22.5			

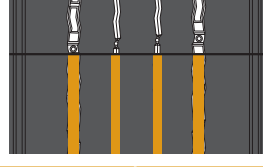
X WORKS™

MICHELIN X' WORKS™ T



Dimensiunea anvelopei	Adâncime de recanelare ⁽⁵⁾	Lățime aproximativă de recanelare	Lamă recomandată
385/65 R 22.5	3 mm	10 - 12 mm	R4

MICHELIN X' COACH™ HL Z



Dimensiunea anvelopei	Adâncime de recanelare ⁽⁵⁾	Lățime aproximativă de recanelare	Lamă recomandată
295/80 R 22.5	3 mm	8 - 10 mm	R3

MICHELIN X' COACH™ XD



Dimensiunea anvelopei	Adâncime de recanelare ⁽⁵⁾	Lățime aproximativă de recanelare	Lamă recomandată
295/80 R 22.5	3 mm	6 - 8 mm	R3

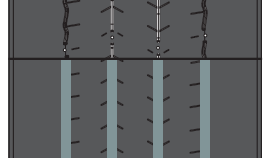
X INCITY™

MICHELIN X' INCITY™ XZU



Dimensiunea anvelopei	Adâncime de recanelare ⁽⁵⁾	Lățime aproximativă de recanelare	Lamă recomandată
275/70 R 22.5	4 mm	8 - 10 mm	R3 sau R4

MICHELIN X' INCITY™ EV Z



Dimensiunea anvelopei	Adâncime de recanelare ⁽⁵⁾	Lățime aproximativă de recanelare	Lamă recomandată
275/70 R 22.5	3 mm	7 - 8 mm	R3

RECOMANDĂRI

- Regrooving when there is 2 to 4 mm of tread left makes it possible to:
 - Re-establish the tread pattern.
 - Adjust the depth of regrooving to ensure that there is always a 2 mm depth of undertread rubber when the tyre no longer has a regroove depth indicator showing.
- **Regrooving that is too deep:** Can cause damage to the tyre resulting in premature removal from service and compromising retreading; exposing the plies beneath the tread is prohibited.
- **Do not regroove if:** The tread pattern shows signs of significant accidental damage: penetrations, cuts, tearing, etc. In this condition there is a risk of oxidation of the metallic reinforcing plies; damage of this nature could lead to rapid deterioration of the tyre whilst in service, possibly leading to rapid deflation.
- **Manage regrooved tyres stock:** To minimise vehicle down time, due to the action of regrooving, we advise that you have a stock of built up regrooved tyres.

(1) For other patterns or sizes: thanks to consult Michelin website. (2) 5.6 % fuel consumption gain: Internal study performed at Ladoux (France), May 2021, carried out under DEIRA suspension, comparing 315/70 R 22.5 MICHELIN X LINE ENERGY Z2 & D2 new tyres vs. regrooved tyres R5 mm. Results may vary depending on weather conditions, road type, Dimensione anvelopei and driving style. (3) In relation to a worn, non-regrooved MICHELIN tyre. At a rate of on average a Adâncime de recanelare of 4 mm. Elements based on TNPF recommendations dating back to 2013, which explain that regrooving, when the tyre reaches the end of wear, allows you to increase the longevity of the tyre by using all the rubber available. (4) On wet roads, regrooved tyres offer improved transversal grip and approximately 10 % higher traction than the same worn tyres. Internal study carried out by Michelin in 2010 at Ladoux on a polished concrete track, where the results may vary in real conditions of use. (5) The depth of the regroove should always be checked before regrooving; see details on Technical data book. It is the operators responsibility to ensure that regrooving is carried out in accordance with the tyre manufacturers' recommendations (pattern, depth, blade, etc.).