

MICHELIN® X® HA 2™

PERFORMANCE FATTE PER DURARE!



OTTIMIZZA I COSTI DI GESTIONE
GRAZIE AD UNA ECCELLENTE DURATA



X® HA 2™
SERIE 80

X® HA 2™
SERIE 65



+16% DI DURATA⁽¹⁾

MICHELIN® X® HA 2™ dura in media fino al 16%⁽¹⁾ in più di ore nel corso di 5 anni di vita rispetto ai pneumatici premium concorrenti.

Mescola di gomma resistente all'usura

Un maggiore strato di gomma⁽²⁾ per il pneumatico MICHELIN® X® HA 2™:
+ 9,5% di volume di gomma del battistrada rispetto al concorrente 1 e + 4,6% rispetto al concorrente 2

Ottimizzata la zona di contatto con il suolo



**PROGETTATI
PER ESSERE
RICOSTRUITI**

Il pneumatico Michelin XHA 2 è fino al 19%⁽⁴⁾ più freddo in utilizzazione rispetto ai concorrenti 1 e 2. Il calore è il primo nemico di un pneumatico. Se il pneumatico mantiene temperature più basse durerà più a lungo e aumenterà la capacità di essere ricostruito. I pneumatici Michelin per movimento terra sono ricostruibili fino a un tasso dell'81%⁽³⁾.



**UN ECCELLENTE
COMFORT PER GLI
OPERATORI⁽⁶⁾**

Il nuovo e ricostruito Michelin XHA2 genera fino al 24,7% in meno di vibrazioni (m/s²) per l'operatore rispetto al concorrente 3 e fino al 34% in meno rispetto concorrente 4.



**UNA EFFICACE
RESISTENZA ALLE
AGGRESSIONI**

Architettura progettata per assorbire gli urti e ridurre al minimo i danneggiamenti permettendo al pneumatico di continuare a lavorare.

**MICHELIN® X® HA 2™ HA UNA
MAGGIORE RESISTENZA ALLA
PERFORAZIONE AL FIANCO RISPETTO
AL CONCORRENTE 1**

| | |
|---|------------|
| 17.5 R 25 MICHELIN® X® HA 2™ A L3 * 176A2 | CAI 717546 |
| 20.5 R 25 MICHELIN® X® HA 2™ L3 * 186A2 | CAI 899613 |
| 23.5 R 25 MICHELIN® X® HA 2™ L3 * 195A2 | CAI 139147 |
| 26.5 R 25 MICHELIN® X® HA 2™ L3 ** 209A2 | CAI 893825 |
| 29.5 R 25 MICHELIN® X® HA 2™ L3 ** 216A2 | CAI 961307 |

MICHELIN® X® HA 2™

CONCORRENTE 1



Danneggiamenti superficiali, nessun impatto sulla carcassa

La carcassa è distrutta, impossibile da riparare

(1) Rispetto ai concorrenti Premium (concorrenti 1 e 2), studio sul campo in condizioni di impiego reali effettuato da Michelin per 5 anni 2012-2017, su 170 pneumatici in Europa orientale, Europa occidentale, Cina e Asia Sud Pacifico; stessa misura (23.5 R25, 26.5 R25 e 29.5 R25) e stesso utilizzo.

(2) Misura certificata dal Michelin Center of Technology, utilizzando il software XAO, confronto di MICHELIN® X® HA 2™ 26.5 R 25 con i concorrenti 1 e 2, stessa dimensione.

(3) Misurazione sulla ricostruibilità effettuata da Pneu Laurent in 2 anni (2015-2017) su 578 pneumatici Michelin della stessa dimensione (26.5 R 25), in Europa.

(4) Misurazione certificata dal Michelin Center of Technology, condotta presso il Mining Testing Center di Almeria, Spagna, nel luglio 2016. Misurazioni termiche effettuate con una termocamera. Confronto di MICHELIN® X® HA 2™ 26.5 R 25 con il produttore alternativo 1 e 2 26.5 R 25. Tutti gli pneumatici hanno seguito gli stessi protocolli e configurazione (temperatura, pista), stesso numero di pneumatici testati. Test organizzato utilizzando un CAT 966 M, a 15km/h con 12000kg di carico, a 4 bar di pressione.

(5) Test certificato dal Michelin Center of Technology, condotto presso il Mining Testing Center di Almeria, in Spagna, nel luglio 2016. Confronto di MICHELIN® X® HA 2™ con il concorrente 1, stessa dimensione. Tutti i pneumatici hanno seguito gli stessi protocolli e la medesima configurazione, lo stesso numero di pneumatici testati. Prova organizzata utilizzando un CAT 966 M, a 15 km/h, con 12000 kg di carico, a 4 bar di pressione.

(6) Test certificato dal Michelin Center of Technology, condotto a Ladoux, in Francia, nel luglio 2021. Misurazione delle vibrazioni rilevata utilizzando un dosimetro di vibrazione del tipo a cuscino. Confronto di Michelin® X® HA 2™ 23.5 R 25 con Michelin GLHA2 (ricostruito XHA 2), concorrente 3 e 4. Tutti i pneumatici hanno seguito gli stessi protocolli e configurazioni (pista termica), test organizzato utilizzando un Volvo L120G seguendo le raccomandazioni del produttore sulla pressione dei pneumatici.

MICHELIN® X® HA 2™
SERIE 80: VANTAGGI E ALTRO ANCORA



SERIE 80



• **MAGGIORE
IMPRONTA AL
SUOLO**



• **MAGGIORE
VOLUME D'ARIA**



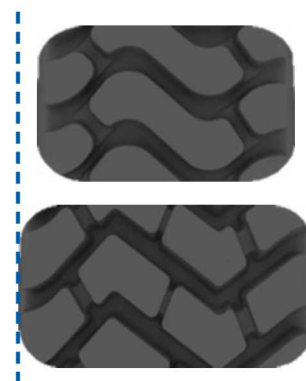
SERIE 65

UNA MAGGIORE IMPRONTA AL SUOLO

- Fino al **49% in più** di gomma⁽⁷⁾ per proteggere il pneumatico e assicurarne la ricostruibilità



- Una migliore trazione su terreno misto

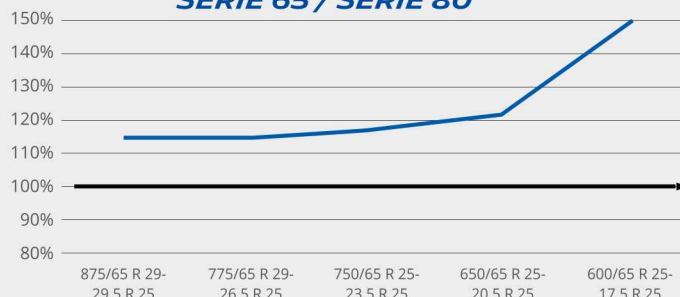


+14% DI IMPRONTA AL SUOLO E
UN MAGGIOR NUMERO DI TASSELLI⁽⁸⁾

UN MAGGIORE VOLUME D'ARIA

- Un eccellente comfort per l'operatore, fino al 10% in più di assorbimento degli urti⁽⁸⁾
- Un miglior galleggiamento su terreni soffici

**ASSORBIMENTO DEGLI URTI
SERIE 65 / SERIE 80**



875/65 R 29 MICHELIN® X® HA 2™ L3 * 214A2 CAI 936624
775/65 R 29 MICHELIN® X® HA 2™ L3 * 206A2 CAI 992646

(7) Confronto interno tra 875/65 R 29 X® HA 2™ e 29.5 R 25 X® HA 2™ +49% e +45% tra un 775/65 R 29 X® HA 2™ e 26.5 R 25 X® HA 2™, misure certificate dal Michelin Center of Technology
(8) Confronto interno tra 875/65 R 29 X® HA 2™ e 29.5 R 25 X® HA 2™, misurazioni certificate dal Michelin Center of Technology