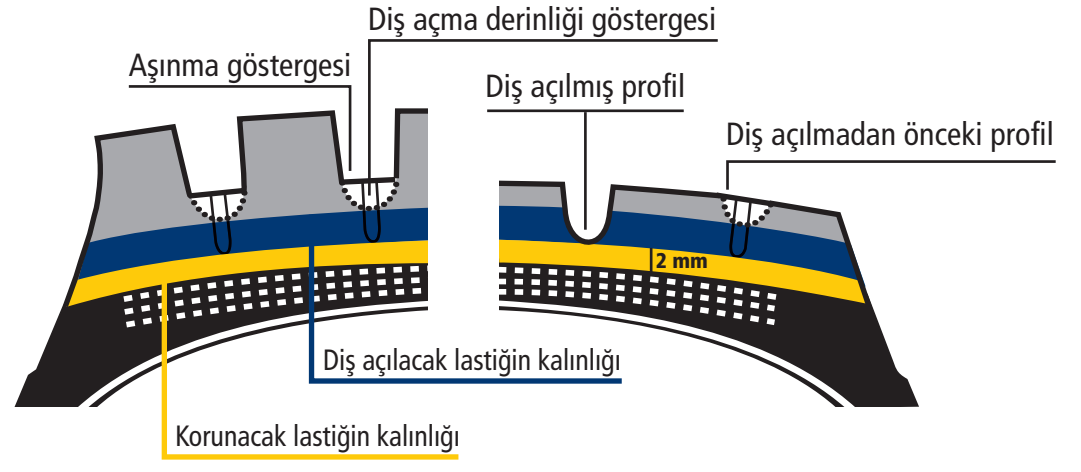


NEDEN DIŞ AÇMA?

- DAHA FAZLA YAKIT TASARRUFU ⁽²⁾
- DAHA UZUN KULLANIM ÖMRÜ ⁽³⁾

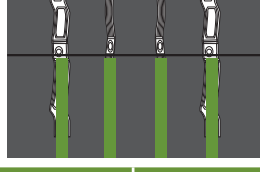
- DAHA YÜKSEK GÜVENLİK ⁽⁴⁾
- DAHA YÜKSEK YOL TUTUŞU ⁽⁴⁾

Diş açılacak lastiğin kalınlığı
 Korunacak lastiğin kalınlığı 2 mm



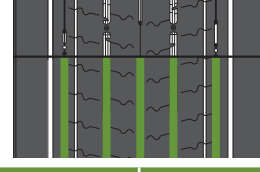
X LINE™

MICHELIN X® LINE™ ENERGY™ Z



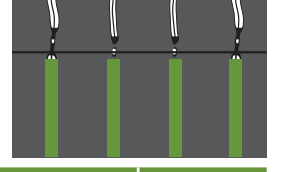
Lastik ebatı	Diş açma derinliği ⁽⁵⁾	Yaklaşık diş açma genişliği	Önerilen bıçak
295/60, 315/60 R 22.5	3 mm	6-8 mm	R3
315/80 R 22.5	3 mm	8-10 mm	R3

MICHELIN X® LINE™ ENERGY™ Z2



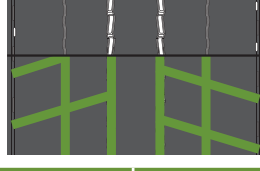
Lastik ebatı	Diş açma derinliği ⁽⁵⁾	Yaklaşık diş açma genişliği	Önerilen bıçak
315/70 R 22.5	3 mm	7-8 mm	R3

MICHELIN X® LINE™ ENERGY™ F



Lastik ebatı	Diş açma derinliği ⁽⁵⁾	Yaklaşık diş açma genişliği	Önerilen bıçak
385/55 R 22.5*	3 mm	8-10 mm	R3 veya R4
385/65 R 22.5	3 mm	8-10 mm	R3

MICHELIN X® LINE™ ENERGY™ D



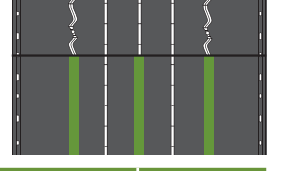
Lastik ebatı	Diş açma derinliği ⁽⁵⁾	Yaklaşık diş açma genişliği	Önerilen bıçak
295/60, 315/60 R 22.5*	3 mm	7-8 mm	R3
315/70, 315/80 R 22.5	3 mm	7-8 mm	R3

MICHELIN X® LINE™ ENERGY™ D2



Lastik ebatı	Diş açma derinliği ⁽⁵⁾	Yaklaşık diş açma genişliği	Önerilen bıçak
315/70 R 22.5	3 mm	7-8 mm	R3

MICHELIN X® LINE™ ENERGY™ T



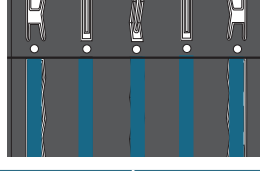
Lastik ebatı	Diş açma derinliği ⁽⁵⁾	Yaklaşık diş açma genişliği	Önerilen bıçak
17.5 ve 19.5*	3 mm	6-8 mm	R3
385/55, 385/65 R 22.5	3 mm	8-10 mm	R3

*Diş açma deseni, yandaki Sırt deseni X® LINE™ ENERGY™ D2 ile aynıdır.

* 445/45 R 19.5 harç.

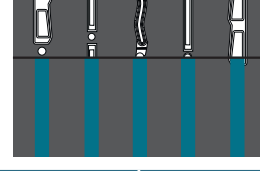
X MULTI™

MICHELIN X® MULTI™ Z



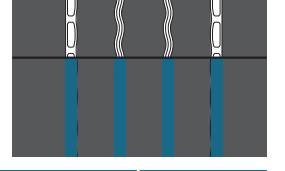
Lastik ebatı	Diş açma derinliği ⁽⁵⁾	Yaklaşık diş açma genişliği	Önerilen bıçak
315/60 R 22.5	3 mm	6-8 mm	R3
315/70, 315/80 R 22.5	3 mm	8-10 mm	R3
385/65 R 22.5	3 mm	8-10 mm	R3 veya R4

MICHELIN X® MULTI™ ENERGY™ Z



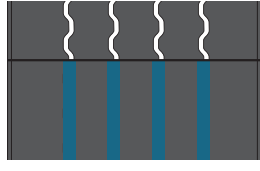
Lastik ebatı	Diş açma derinliği ⁽⁵⁾	Yaklaşık diş açma genişliği	Önerilen bıçak
315/70 R 22.5	3 mm	8-10 mm	R3 veya R4
315/80 R 22.5	3 mm	8-10 mm	R3

MICHELIN X® MULTIWAY™ 3D XZE



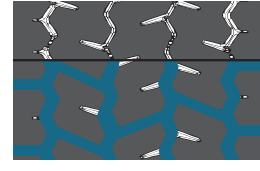
Lastik ebatı	Diş açma derinliği ⁽⁵⁾	Yaklaşık diş açma genişliği	Önerilen bıçak
295/80 R 22.5	3 mm	8-10 mm	R3
315/70 R 22.5			
315/80 R 22.5	3 mm	8-10 mm	R3

MICHELIN X® MULTI™ F



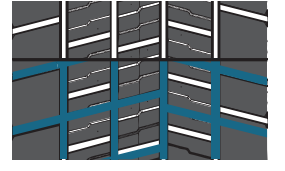
Lastik ebatı	Diş açma derinliği ⁽⁵⁾	Yaklaşık diş açma genişliği	Önerilen bıçak
385/55 R 22.5	3 mm	8-10 mm	R3 veya R4
385/65 R 22.5	3 mm	8-10 mm	R3

MICHELIN X® MULTI™ D (ø 17.5 & 19.5)



Lastik ebatı	Diş açma derinliği ⁽⁵⁾	Yaklaşık diş açma genişliği	Önerilen bıçak
Çap 17.5	2 mm	7-8 mm	R3
Çap 19.5	3 mm	8-10 mm	R4

MICHELIN X® MULTI™ D (ø 22.5)



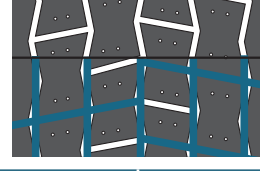
Lastik ebatı	Diş açma derinliği ⁽⁵⁾	Yaklaşık diş açma genişliği	Önerilen bıçak
295/60, 315/60 R 22.5	3 mm	6-8 mm	R3
315/70, 315/80 R 22.5			

MICHELIN X® MULTI™ ENERGY™ D



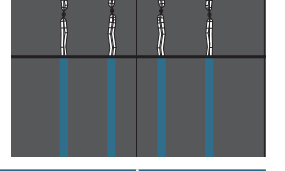
Lastik ebatı	Diş açma derinliği ⁽⁵⁾	Yaklaşık diş açma genişliği	Önerilen bıçak
315/70 R 22.5	3 mm	6-8 mm	R3
315/80 R 22.5			

MICHELIN X® MULTIWAY™ 3D XDE



Lastik ebatı	Diş açma derinliği ⁽⁵⁾	Yaklaşık diş açma genişliği	Önerilen bıçak
295/80 R 22.5	3 mm	8-10 mm	R3
315/80 R 22.5			

MICHELIN X® MULTI™ HL Z



Lastik ebatı	Diş açma derinliği ⁽⁵⁾	Yaklaşık diş açma genişliği	Önerilen bıçak
305/70 R 22.5*	3 mm	8-10 mm	R3 veya R4
385/65 R 22.5			

MICHELIN X® MULTI™ HD Z



Lastik ebatı	Diş açma derinliği ⁽⁵⁾	Yaklaşık diş açma genişliği	Önerilen bıçak
315/70 R 22.5	3 mm	8-10 mm	R3

MICHELIN X® MULTI™ HD D



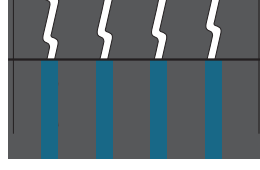
Lastik ebatı	Diş açma derinliği ⁽⁵⁾	Yaklaşık diş açma genişliği	Önerilen bıçak
315/70 R 22.5	3 mm	7-8 mm	R3
315/80 R 22.5	3 mm	8-10 mm	R3

MICHELIN XTE 3



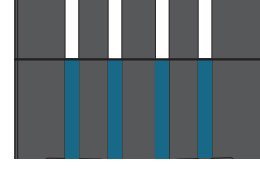
Lastik ebatı	Diş açma derinliği ⁽⁵⁾	Yaklaşık diş açma genişliği	Önerilen bıçak
385/65 R 22.5	3 mm	8-10 mm	R3

MICHELIN X® MULTI™ T



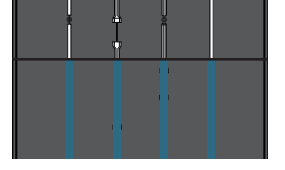
Lastik ebatı	Diş açma derinliği ⁽⁵⁾	Yaklaşık diş açma genişliği	Önerilen bıçak
385/55 R 22.5	3 mm	8-10 mm	R3
385/65 R 22.5	3 mm	8-10 mm	R3 veya R4

MICHELIN X® MULTI™ T2 (ø 17.5 & 22.5)



Lastik ebatı	Diş açma derinliği ⁽⁵⁾	Yaklaşık diş açma genişliği	Önerilen bıçak
Çap 17.5	3 mm	6-7 mm	R3
385/55 R 22.5	3 mm	8-10 mm	R3

MICHELIN X® MULTI™ HL T



Lastik ebatı	Diş açma derinliği ⁽⁵⁾	Yaklaşık diş açma genişliği	Önerilen bıçak
385/65 R 22.5	3 mm	8-10 mm	R3

X WORKS™

MICHELIN X® WORKS™ Z



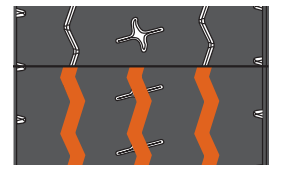
Lastik ebatı	Diş açma derinliği ⁽⁵⁾	Yaklaşık diş açma genişliği	Önerilen bıçak
13 R 22.5	3 mm	8-10 mm	R4
315/80 R 22.5			

MICHELIN X® WORKS™ HD Z



Lastik ebatı	Diş açma derinliği ⁽⁵⁾	Yaklaşık diş açma genişliği	Önerilen bıçak
13 R 22.5	3 mm	8-10 mm	R3 veya R4
315/80 R 22.5*	4 mm	8-10 mm	R3

MICHELIN X® WORKS™ HL Z



Lastik ebatı	Diş açma derinliği ⁽⁵⁾	Yaklaşık diş açma genişliği	Önerilen bıçak
385/65 R 22.5	3 mm	10-12 mm	R4

MICHELIN X® WORKS™ D



Lastik ebatı	Diş açma derinliği ⁽⁵⁾	Yaklaşık diş açma genişliği	Önerilen bıçak
13 R 22.5	3 mm	6-8 mm	R4
315/80 R 22.5			

MICHELIN X® WORKS™ HD D & XDY



Lastik ebatı	Diş açma derinliği ⁽⁵⁾	Yaklaşık diş açma genişliği	Önerilen bıçak
13 R 22.5	3 mm	6-8 mm	R3
315/80 R 22.5	4 mm	6-8 mm	R3

MICHELIN X® WORKS™ XZY 3



Lastik ebatı	Diş açma derinliği ⁽⁵⁾	Yaklaşık diş açma genişliği	Önerilen bıçak
385/65 R 22.5	4 mm	10-12 mm	R4
425/65 R 22.5			

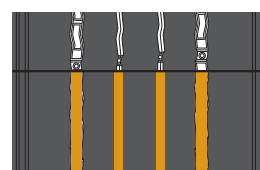
X WORKS™

MICHELIN X® WORKS™ T



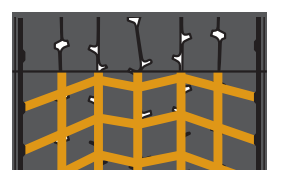
Lastik ebatı	Diş açma derinliği ⁽⁵⁾	Yaklaşık diş açma genişliği	Önerilen bıçak
385/65 R 22.5	3 mm	10-12 mm	R4

MICHELIN X® COACH™ HL Z



Lastik ebatı	Diş açma derinliği ⁽⁵⁾	Yaklaşık diş açma genişliği	Önerilen bıçak
295/80 R 22.5	3 mm	8-10 mm	R3

MICHELIN X® COACH™ XD



Lastik ebatı	Diş açma derinliği ⁽⁵⁾	Yaklaşık diş açma genişliği	Önerilen bıçak
295/80 R 22.5	3 mm	6-8 mm	R3

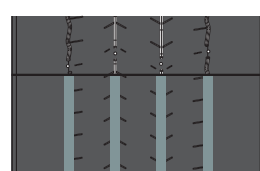
X INCITY™

MICHELIN X® INCITY™ XZU



Lastik ebatı	Diş açma derinliği ⁽⁵⁾	Yaklaşık diş açma genişliği	Önerilen bıçak
275/70 R 22.5	4 mm	8-10 mm	R3 veya R4

MICHELIN X® INCITY™ EV Z



Lastik ebatı	Diş açma derinliği ⁽⁵⁾	Yaklaşık diş açma genişliği	Önerilen bıçak
275/70 R 22.5	3 mm	7-8 mm	R3

ÖNERİLER

- 2 - 4 mm sırt kalınlığında diş açmak şunları sağlar:
 - Sırt desenini yeniden oluşturma.
 - Diş açma derinliğini, lastikte artık bir diş açma derinliği görülmediğinde sırt altı lastikte her zaman 2 mm'lik bir derinlik olmasını sağlayacak şekilde ayarlama.
- Çok derin diş açma: Lastiğin zarar görebileceği zamanından önce hizmet dışına alınmasına ve neden olabilir ve kaplama yapılıncasına önelir; sırtın altındaki dokuların açığa çıkması yasaktır.
- Su durumlarda diş açmama: Sırt deseni kaza sonucu oluşan önemli aşınma belirtileri gösterdiğinde: delinme, kesik, yırtılma vb. Bu durumda metal takviye dokularının okültlenme riski vardır; bu tür bir hasar, lastiğin şeklinin hızla bozulmasına neden olurken lastiğin hızla sönmesine yol açabilir.
- Diş açılmış lastik stoğunu yönetin: Diş açma çalışması nedeniyle aracı hizmet dışı kalma süresini en aza indirmek için elinizde hazır diş açılmış lastik stoğu bulunduğunuzu tavsiye ediyoruz.

(1) Diğer desenler veya ebatlar için Michelin web sitesine başvurun. (2) %5.6 yakıt tüketimi kazancı: Ladoux'da (Fransa) gerçekleştirilen dahil çalışma, Mayıs 2021 315/70 R 22.5 MICHELIN X LINE ENERGY Z2 & D2 yeni lastikleri ile diş açılmış lastikler (R5 mm) karşılaştırarak DEKRA gözleminde gerçekleştirildi. Sonuçlar hava koşullarına, yol tipine, lastik ebadına ve sürüş tarzına bağlı olarak değişebilir. (3) Aşınmış, diş açılmamış bir MICHELIN lastiğe göre. Ortalama 4 mm'lik bir diş açma derinliği oranında. Lastik aşınma sürecinin sonuna ulaşıldığında diş açmaya açılmayan 2013 tarihli TNPF önerilerine göre geliştirilen elementler mevcut tüm lastiği kullanarak lastiğin kullanım ömrünü artırmaya olanak sağlar. (4) Isık yollarında diş açılmış lastikler aynı derecede aşınmış lastiklere göre daha iyi çapraz yol tutuşu ile yaklaşık %10 daha yüksek çekiş sunar. Michelin tarafından 2010 yılında Ladoux'ta bir cıhaz beton pistte gerçekleştirilen kurum içi çalışma; sonuçlar gerçek kullanım koşullarında farklı olabilir. (5) Diş açma çalışmasından önce her zaman diş açma derinliğinin kontrol edilmesi gerekir; ayrıntılı bilgi için Teknik veriler kitabına bakın. Diş açma çalışmasının lastik üreticilerinin önerilerine göre gerçekleştirilmesini sağlamaktan operatörler sorumludur (desen, derinlik kalınlığı vb.).

