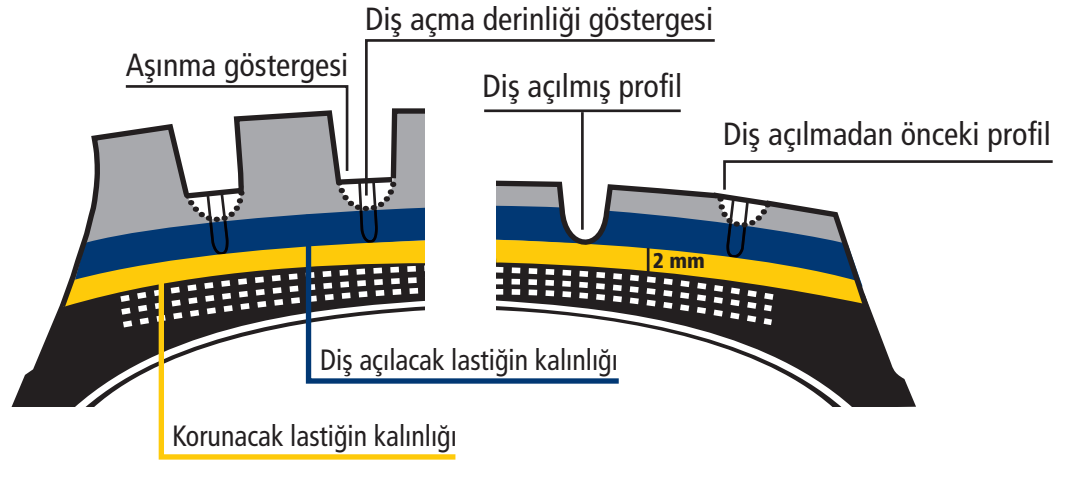


NEDEN DIŞ AÇMA?

- DAHA FAZLA YAKIT TASARRUFU (2)
- DAHA UZUN KULLANIM ÖMRÜ (3)

- DAHA YÜKSEK GÜVENLİK (4)
- DAHA YÜKSEK YOL TUTUŞU (4)

Diş açılacak lastiğin kalınlığı
 Korunacak lastiğin kalınlığı 2 mm



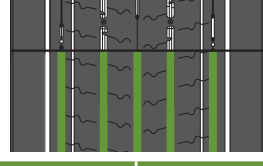
X LINE™

MICHELIN X® LINE™ ENERGY™ Z



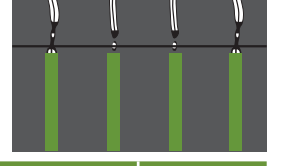
Lastik ebatı	Diş açma derinliği(5)	Yaklaşık diş açma genişliği	Önerilen bıçak
295/60, 315/60 R 22.5	3 mm	6-8 mm	R3
315/80 R 22.5	3 mm	8-10 mm	R3

MICHELIN X® LINE™ ENERGY™ Z2



Lastik ebatı	Diş açma derinliği(5)	Yaklaşık diş açma genişliği	Önerilen bıçak
315/70 R 22.5	3 mm	7-8 mm	R3

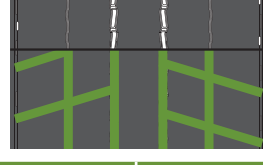
MICHELIN X® LINE™ ENERGY™ F



Lastik ebatı	Diş açma derinliği(5)	Yaklaşık diş açma genişliği	Önerilen bıçak
385/55 R 22.5*	3 mm	8-10 mm	R3 veya R4
385/65 R 22.5	3 mm	8-10 mm	R3

*5 ebat.

MICHELIN X® LINE™ ENERGY™ D



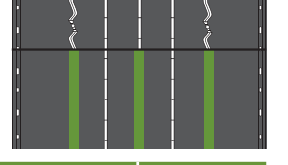
Lastik ebatı	Diş açma derinliği(5)	Yaklaşık diş açma genişliği	Önerilen bıçak
295/60, 315/60 R 22.5*	3 mm	7-8 mm	R3
315/70, 315/80 R 22.5			

MICHELIN X® LINE™ ENERGY™ D2



Lastik ebatı	Diş açma derinliği(5)	Yaklaşık diş açma genişliği	Önerilen bıçak
315/70 R 22.5	3 mm	7-8 mm	R3

MICHELIN X® LINE™ ENERGY™ T



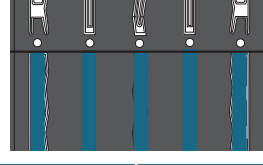
Lastik ebatı	Diş açma derinliği(5)	Yaklaşık diş açma genişliği	Önerilen bıçak
17.5 ve 19.5*	3 mm	6-8 mm	R3
385/55, 385/65 R 22.5	3 mm	8-10 mm	R3

*445/45 R 19.5 hac.

*Diş açma deseni yandaki Sırt deseni X® LINE™ ENERGY™ D2 ile aygırdır.

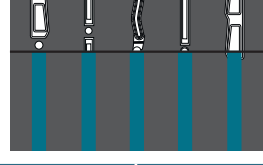
X MULTI™

MICHELIN X® MULTI™ Z



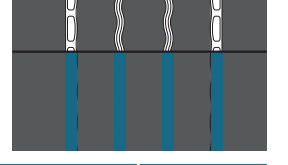
Lastik ebatı	Diş açma derinliği(5)	Yaklaşık diş açma genişliği	Önerilen bıçak
315/60 R 22.5	3 mm	6-8 mm	R3
315/70, 315/80 R 22.5	3 mm	8-10 mm	R3
385/65 R 22.5	3 mm	8-10 mm	R3 veya R4

MICHELIN X® MULTI™ ENERGY™ Z



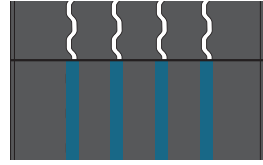
Lastik ebatı	Diş açma derinliği(5)	Yaklaşık diş açma genişliği	Önerilen bıçak
315/70 R 22.5	3 mm	8-10 mm	R3 veya R4
315/80 R 22.5	3 mm	8-10 mm	R3

MICHELIN X® MULTIWAY™ 3D XZE



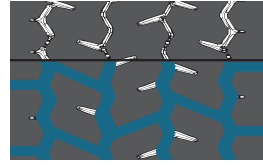
Lastik ebatı	Diş açma derinliği(5)	Yaklaşık diş açma genişliği	Önerilen bıçak
295/80 R 22.5	3 mm	8-10 mm	R3
315/70 R 22.5			
315/80 R 22.5			

MICHELIN X® MULTI™ F



Lastik ebatı	Diş açma derinliği(5)	Yaklaşık diş açma genişliği	Önerilen bıçak
385/55 R 22.5	3 mm	8-10 mm	R3 veya R4
385/65 R 22.5	3 mm	8-10 mm	R3

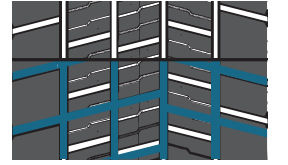
MICHELIN X® MULTI™ D (ø 17.5 & 19.5)



Lastik ebatı	Diş açma derinliği(5)	Yaklaşık diş açma genişliği	Önerilen bıçak
Çap 17.5	2 mm	7-8 mm	R3
Çap 19.5	3 mm	8-10 mm	R4

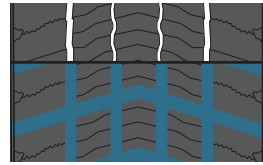
Sağdaki sema "Yol tutuşu optimizasyonu" ile ilgili. Tüpep üzerine "Konfor optimizasyonu" sunulmaktadır.

MICHELIN X® MULTI™ D (ø 22.5)



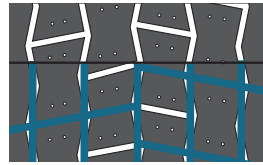
Lastik ebatı	Diş açma derinliği(5)	Yaklaşık diş açma genişliği	Önerilen bıçak
295/60, 315/60 R 22.5	3 mm	6-8 mm	R3
315/70, 315/80 R 22.5			

MICHELIN X® MULTI™ ENERGY™ D



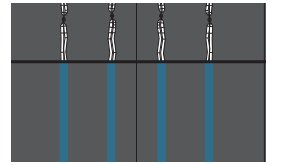
Lastik ebatı	Diş açma derinliği(5)	Yaklaşık diş açma genişliği	Önerilen bıçak
315/70 R 22.5	3 mm	6-8 mm	R3
315/80 R 22.5			

MICHELIN X® MULTIWAY™ 3D XDE



Lastik ebatı	Diş açma derinliği(5)	Yaklaşık diş açma genişliği	Önerilen bıçak
295/80 R 22.5	3 mm	8-10 mm	R3
315/80 R 22.5			

MICHELIN X® MULTI™ HL Z



Lastik ebatı	Diş açma derinliği(5)	Yaklaşık diş açma genişliği	Önerilen bıçak
305/70 R 22.5*	3 mm	8-10 mm	R3 veya R4
385/65 R 22.5			

*5 ebat.

MICHELIN X® MULTI™ HD Z



Lastik ebatı	Diş açma derinliği(5)	Yaklaşık diş açma genişliği	Önerilen bıçak
315/70 R 22.5	3 mm	8-10 mm	R3

MICHELIN X® MULTI™ HD D



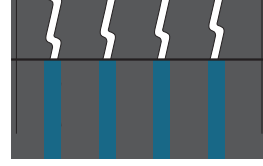
Lastik ebatı	Diş açma derinliği(5)	Yaklaşık diş açma genişliği	Önerilen bıçak
315/70 R 22.5	3 mm	7-8 mm	R3
315/80 R 22.5	3 mm	8-10 mm	R3

MICHELIN XTE 3



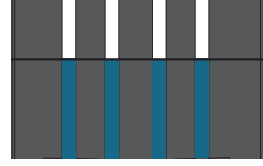
Lastik ebatı	Diş açma derinliği(5)	Yaklaşık diş açma genişliği	Önerilen bıçak
385/65 R 22.5	3 mm	8-10 mm	R3

MICHELIN X® MULTI™ T



Lastik ebatı	Diş açma derinliği(5)	Yaklaşık diş açma genişliği	Önerilen bıçak
385/55 R 22.5	3 mm	8-10 mm	R3
385/65 R 22.5	3 mm	8-10 mm	R3 veya R4

MICHELIN X® MULTI™ T2 (ø 17.5 & 22.5)



Lastik ebatı	Diş açma derinliği(5)	Yaklaşık diş açma genişliği	Önerilen bıçak
Çap 17.5	3 mm	6-7 mm	R3
385/55 R 22.5	3 mm	8-10 mm	R3

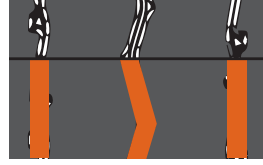
MICHELIN X® MULTI™ HL T



Lastik ebatı	Diş açma derinliği(5)	Yaklaşık diş açma genişliği	Önerilen bıçak
385/65 R 22.5	3 mm	8-10 mm	R3

X WORKS™

MICHELIN X® WORKS™ Z



Lastik ebatı	Diş açma derinliği(5)	Yaklaşık diş açma genişliği	Önerilen bıçak
13 R 22.5	3 mm	8-10 mm	R4
315/80 R 22.5			

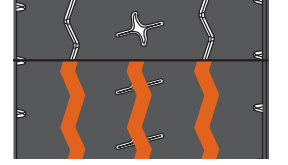
MICHELIN X® WORKS™ HD Z



Lastik ebatı	Diş açma derinliği(5)	Yaklaşık diş açma genişliği	Önerilen bıçak
13 R 22.5	3 mm	8-10 mm	R3 veya R4
315/80 R 22.5*	4 mm	8-10 mm	R3

*4 ebat.

MICHELIN X® WORKS™ HL Z



Lastik ebatı	Diş açma derinliği(5)	Yaklaşık diş açma genişliği	Önerilen bıçak
385/65 R 22.5	3 mm	10-12 mm	R4

MICHELIN X® WORKS™ D



Lastik ebatı	Diş açma derinliği(5)	Yaklaşık diş açma genişliği	Önerilen bıçak
13 R 22.5	3 mm	6-8 mm	R4
315/80 R 22.5			

MICHELIN X® WORKS™ HD D & XD Y



Lastik ebatı	Diş açma derinliği(5)	Yaklaşık diş açma genişliği	Önerilen bıçak
13 R 22.5	3 mm	6-8 mm	R3
315/80 R 22.5	4 mm	6-8 mm	R3

MICHELIN X® WORKS™ XZY 3



Lastik ebatı	Diş açma derinliği(5)	Yaklaşık diş açma genişliği	Önerilen bıçak
385/65 R 22.5	4 mm	10-12 mm	R4
425/65 R 22.5			

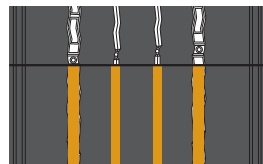
X WORKS™

MICHELIN X® WORKS™ T



Lastik ebatı	Diş açma derinliği(5)	Yaklaşık diş açma genişliği	Önerilen bıçak
385/65 R 22.5	3 mm	10-12 mm	R4

MICHELIN X® COACH™ HL Z



Lastik ebatı	Diş açma derinliği(5)	Yaklaşık diş açma genişliği	Önerilen bıçak
295/80 R 22.5	3 mm	8-10 mm	R3

MICHELIN X® COACH™ XD



Lastik ebatı	Diş açma derinliği(5)	Yaklaşık diş açma genişliği	Önerilen bıçak
295/80 R 22.5	3 mm	6-8 mm	R3

ÖNERİLER

- 2 - 4 mm sırt kaldığında diş açmak şunları sağlar:
 - Sırt desenini yeniden oluşturma.
 - Diş açma derinliğini, lastikte artık bir diş açma derinliği görülmediğinde sırt altı lastikte her zaman 2 mm'lik bir derinlik olmasını sağlayacak şekilde ayarlama.
- Çok derin diş açma: Lastiğin zarar görebilme zamanından önce hizmet dışına alınmasına ve neden olabilir ve kaplama yapımına önleyebilir; sırtın altındaki dokuların açığa çıkması yasaktır.
- Su durumlarda diş açmama: Sırt deseni kaza sonucu oluşan önemli aşınma belirtilerini gösterdiğinde; delme, kesik, yırtılma vb. Bu durumda metal takviye dokularının oklitlenme riski vardır; bu tür bir hasar, lastiğin şeklinin hızla bozularak kullanım sırasında lastiğin hızla sönmeye yol açabilir.
- Diş açılmış lastik stoğunu yönetin: Diş açma çalışması nedeniyle aracı hizmet dışı kalma süresini en aza indirmek için elinizde hazır diş açılmış lastik stoğu bulunduğunuzu tavsiye ediyoruz.

(1) Diğer desenler veya ebatlar için Michelin web sitesine başvurun. (2) %5.6 yakıt tüketimi kazancı: Ladoux'da (Fransa) gerçekleştirilen dahi çalışma. Mayıs 2021 315/70 R 22.5 MICHELIN X LINE ENERGY Z2 & D2 yeni lastikleriyle diş açılmış lastiklerle (R5 mm) karşılaştırarak DEKRA gözleminde gerçekleştirildi. Sırt deseni hava koyma, yol tipi, lastik ebatına ve sürüş tarzına bağlı olarak değişebilir. (3) Aşınmış diş açılmamış bir MICHELIN lastiğe göre. Ortalama 4 mm'lik bir diş açma derinliği oranında. Lastik aşınma sürecinin sonuna ulaştığında diş açılmayan 2013 tarihli TNPF önerilerine göre geliştirilen elemanlar mevcut tüm lastiği kullanarak lastiğin kullanım ömrünü artırmaya odaklanarak sağladılar. (4) Isak yollarında diş açılmış lastikler aynı deritede aşınmış lastiklere göre daha iyi çapraz yol tutuşu ile yaklaşık %10 daha yüksek çekiş sunar. Michelin tarafından 2010 yılında Ladoux'ta bir çalıda beton pistte gerçekleştirilen kurum içi çalışma; sonuçlar gerçek kullanım koşullarında farklı olabilir. (5) Diş açma çalışmasından önce her zaman diş açma derinliğini kontrol edilmesi gerekir; ayrıntılı bilgi için Teknik veriler kitabına bakın. Diş açma çalışmasının lastik üreticilerinin önerilerine göre gerçekleştirilmesini sağladuktan operatörler sorumludur (desen, derinlik bıçak vb.).

