



APPLICATIONS RÉGIONALES

# LE RECHAPÉ X<sup>MD</sup> MULTI D PRE-MOLD DE MICHELIN<sup>MD</sup>



TECHNOLOGIES DE  
**RECHAPAGE**  
**MICHELIN**

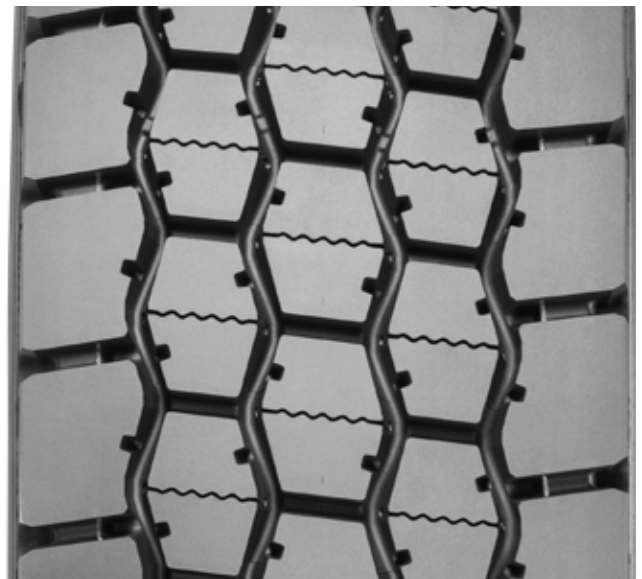
Pneu régional rechapé pour essieu moteur, conçu pour assurer une traction toutes saisons sans faire de compromis sur le kilométrage, tout en permettant d'offrir un prix de revient global optimal et de répondre aux attentes des chauffeurs.

Longue distance    **Régional**    Urbain    Sur/hors route

Recommandé     Acceptable

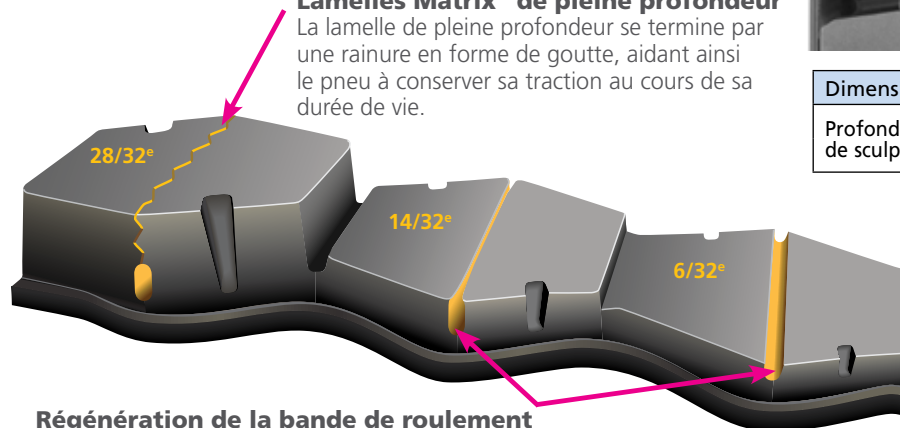
## AVANTAGES:

- Épaulement ouvert avec bande de roulement autorégénérante pour une adhérence optimale sur toute la durée de vie
- Composé de gomme conçu pour offrir une résistance au ripage et un kilométrage élevé. Profondeur de la bande de roulement de 28/32<sup>e</sup> po.
- Composé coextrudé conçu pour réduire l'accumulation de chaleur afin de protéger la carcasse et d'améliorer l'économie de carburant
- Rainures en forme de goutte à la base des lamelles pour réduire le stress dans des conditions de couple élevé
- Pains de gomme entre les blocs conçus pour offrir un soutien additionnel afin de réduire l'usure irrégulière et d'améliorer la durabilité de l'épaulement ouvert



### Lamelles Matrix<sup>MC</sup> de pleine profondeur

La lamelle de pleine profondeur se termine par une rainure en forme de goutte, aidant ainsi le pneu à conserver sa traction au cours de sa durée de vie.



### Régénération de la bande de roulement

Une fois usées, les lamelles laissent place à des rainures qui favorisent la traction et l'évacuation de l'eau.

Dimension	Métrique	220	230	240	250	260
Profondeur de sculpture	Métrique	22 mm				
	Pouces	28/32 po				



POUR PLUS DE DÉTAILS  
[business.michelin.ca/fr](https://business.michelin.ca/fr)

VISITEZ-NOUS SUR FACEBOOK  
[michelintruck](https://www.facebook.com/michelintruck)

CONTACTEZ-NOUS PAR COURRIEL  
[business.michelin.ca/fr/nous-contacter](mailto:business.michelin.ca/fr/nous-contacter)

CONTACTEZ-NOUS PAR TÉLÉPHONE  
1-888-622-2306

Michelin Amérique du Nord (Canada) inc., 2500, boul. Daniel-Johnson, bureau 500, Laval (Québec) H7T 2P6  
© 2023 MAN(C)I. Tous droits réservés. Un employeur souscrivant au principe de l'égalité d'accès à l'emploi. Pdf seulement (03/23)

[business.michelin.ca/fr](https://business.michelin.ca/fr)

