



X[®] MULTI™

LLANTA

MICHELIN[®] X ONE[®] MULTI T

Llanta súper sencilla, ahorradora de peso diseñada específicamente para eje de remolque en aplicaciones regionales.

Largos recorridos Regional Urbano Mixto

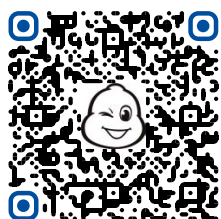
■ Recomendado ■ Aceptable

REMOLQUE

X One[®]



Diseño de piso direccional
(la primera mitad de vida de la llanta)



Mejor capacidad para carga útil (131 kg)

- Debido a que el ensamble de llanta súper sencilla es más ligero vs. el de llantas dual¹.

Más duración

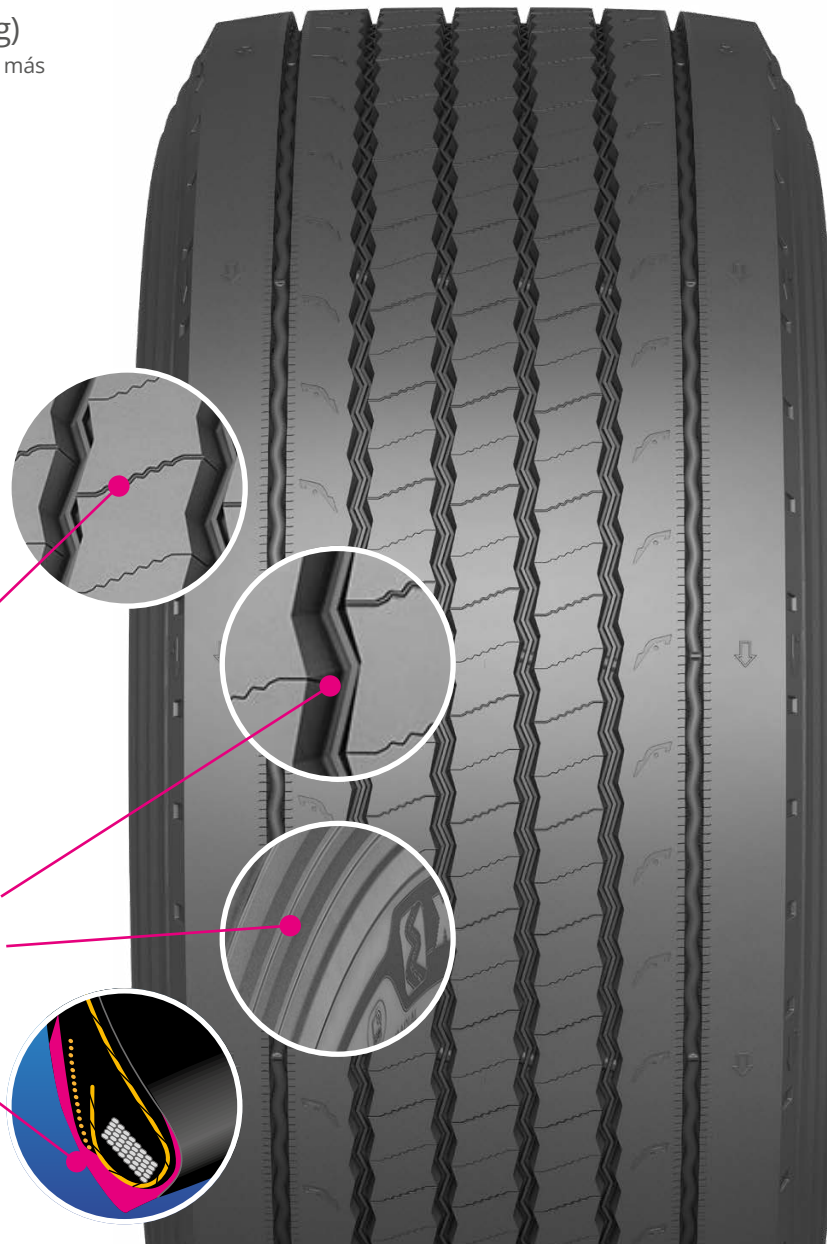
- Tecnología de co-extrusión de hule que da como resultado compuestos duales.
 - La capa externa ayuda a resistir las condiciones del camino.
 - La capa interna mantiene más fresco el casco para propiciar una mejor renovabilidad.



- Diseño de piso más profundo para obtener más kilometraje.
- Tecnología de Laminillas Matrix™ que ayudan a disminuir el desgaste irregular.
- Diseño de piso direccional que ayuda a disminuir el desgaste irregular.

Mejor durabilidad del casco

- Protector al fondo del piso que ayuda a expulsar piedras y mantener más sano el casco.
- Protección en el costado de la llanta para resistir los roces que se pueden propiciar en las maniobras.
- Mayor protección de hule en el área de la ceja.



Dimensión	Rango de carga	MSPN	Radio cargado (mm)	Diámetro total (mm)	Rines aprobados (pulg.)	Espacio mín. dual (mm)*	Rev./km	Profundidad de piso (mm)	Velocidad máxima (km/h)**	Carga máxima por eje sencillo (kg@psi)
445/50R22.5	L	60459	468	1011	14	NA	324	14.3	120	4625@120

¹Basado en reemplazar 8 llantas MICHELIN® XTE® montadas sobre rines Alcoa Ultra One con 4 llantas MICHELIN® X One® X MULTI™ T montadas sobre rines Alcoa Ultra One.

*Los anchos totales cambiarán 2.5 mm (0.1") por cada cambio de ¼ de pulgada en el ancho del rin. El mínimo de espacio dual debe ajustarse respecto a este.

**No se recomienda ni se promueve exceder los límites de velocidad establecidos por la ley. "Ningún camión deberá ser operado con llantas reconstruidas, parchadas o renovadas en los rines delanteros".