



X° WORKS™

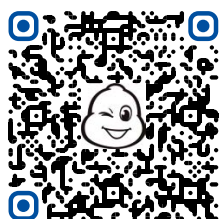
# LLANTA **MICHELIN® X° WORKS™ Z**

La nueva generación de llanta radial toda posición diseñada para proporcionar un rendimiento excepcional y fortaleza en aplicaciones dentro y fuera de carretera.

Largos recorridos Regional Urbano **Mixto**

Recomendado  Aceptable

**TODA  
POSICIÓN**



### Huella de contacto más ancha

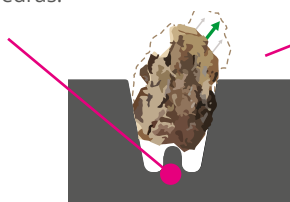
- Brinda mayor estabilidad y tracción en todo tipo de terreno.

### Rendimiento mejorado

- Con compuestos de hule específicos para esta aplicación, MICHELIN® X® WORKS™ Z está diseñada para brindar 5% más de rendimiento kilométrico<sup>1</sup>.

### Doble defensa del casco

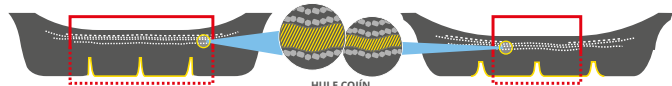
- Los canales en forma de V y protectores en el fondo de los canales ayudan a expulsar las piedras.



### Máxima protección del casco

- Con un cinturón protector 50% más ancho y con más hule que absorbe los impactos<sup>2</sup>, la llanta ofrece una protección excelente al casco para poder ser renovada.

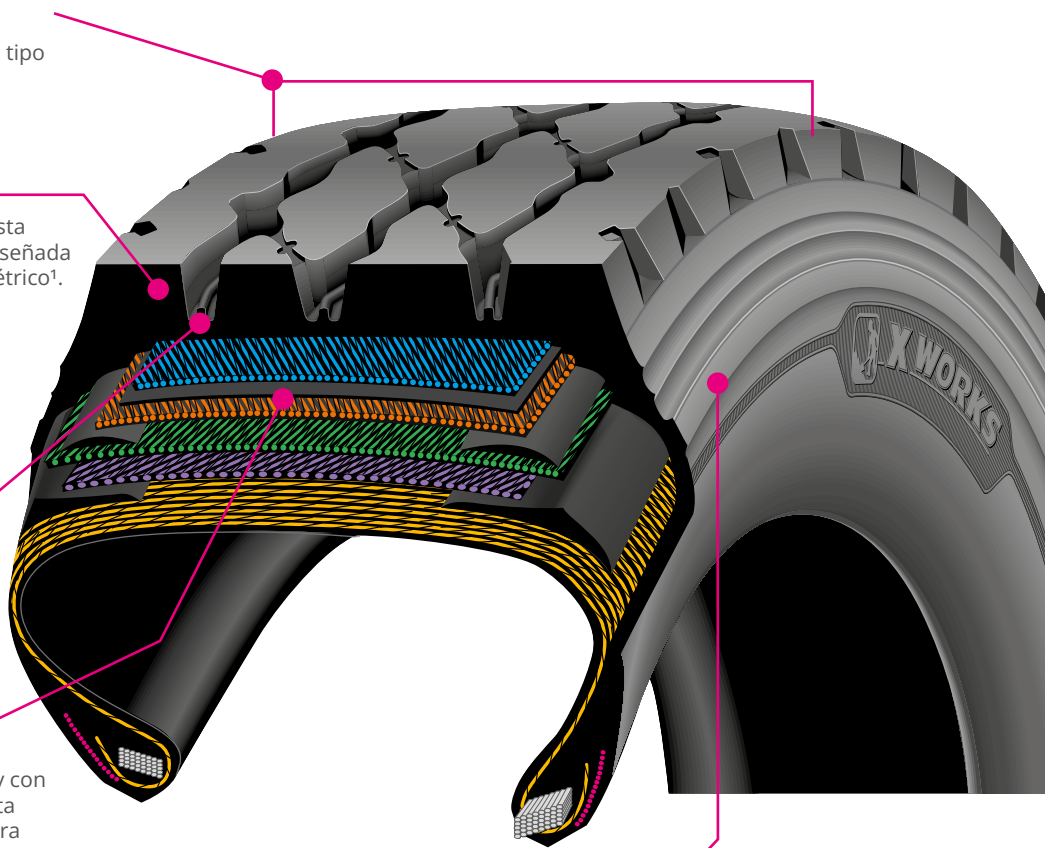
**CINTURÓN PROTECTOR 50% MÁS ANCHO Y MÁS HULE COJÍN QUE ABSORBE LOS IMPACTOS<sup>2</sup>**



**MICHELIN® X® WORKS™ Z**

VS.

**PRINCIPAL COMPETIDOR<sup>2</sup>**



### Costado reforzado

- Compuestos de hule doblemente reforzados que ofrecen mayor protección que MICHELIN® XZY®3.

Dimensión	Rango de carga	MSPN	Radio cargado (mm)	Diámetro total (mm)	Ancho total (mm)	Rines aprobados (pulg.)*	Espacio mín. dual (mm)**	Rev./km	Profundidad de piso (mm)	Velocidad máxima (km/h)***	Carga máxima por eje sencillo (kg@psi)	Carga máxima por eje dual (kg@psi)
11R22.5	H	15701	498	1061	288	8.25, 7.50	318	495	19.0	105	3000@120	2725@120
12R22.5	H	11073	509	1089	290	8.25, 9.00	335	483	19.0	105	3350@120	3075@120
315/80R22.5	L	64204	502	1088	318	9.00, 8.25	351	485	18.2	105	4125@130	3750@130
11R24.5	H	78261	520	1111	289	8.25, 7.50	318	473	19.0	105	3250@120	3000@120

<sup>1</sup>Comparada con MICHELIN® XZY®3.

<sup>2</sup>Comparada con Bridgestone M843, M853 y Goodyear G751 MSA Duraseal en la medida 11R22.5.

\*La rueda que aparece en primer lugar corresponde a la rueda de medición.

\*\*Los anchos totales cambiarán 2.5 mm (0.1") por cada cambio de ¼ de pulgada en el ancho del rin. El mínimo de espacio dual debe ajustarse respecto a este.

\*\*\*No se recomienda ni se promueve exceder los límites de velocidad establecidos por la ley. "Ningún camión deberá ser operado con llantas reconstruidas, parchadas o renovadas en los rines delanteros".

### MÉXICO

Av. 5 de Febrero 2115-Bis, Col. Fracc. Industrial Benito Juárez, C.P. 76120 Querétaro, Querétaro  
800 062 0866



PARA MAYOR INFORMACIÓN  
[pro.michelin.com.mx](http://pro.michelin.com.mx)



ATENCIÓN AL CLIENTE  
800 06 21 492