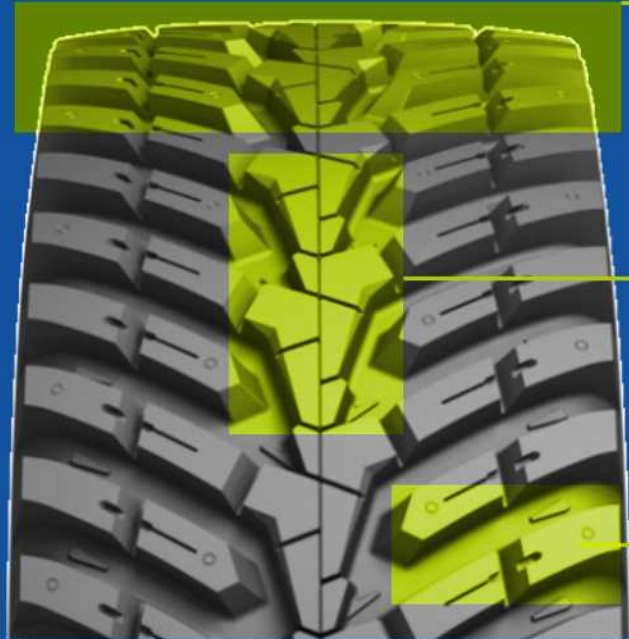


DER MICHELIN ROADBIB IM DETAIL

DER REIFEN FÜR EINSÄTZE MIT HOHEM STRASSENANTEIL



✓ Die grosse Bodenaufstandsfläche sowie die flache Laufflächenmitte sorgen für einen geringen Rollwiderstand und niedrigen Kraftstoffverbrauch.

✓ Durchgehender Mittelsteg
• Hohe Laufruhe und Fahrkomfort
• Gutes Handling
• Schonung der Grasnarben

✓ Der hohe Positivanteil des Profils sorgt für eine lange Lebensdauer



Geringerer Kraftstoffverbrauch⁽¹⁾



Lange Reifenlebensdauer



Hoher Fahrkomfort



Gute Fahreigenschaften & hohe Sicherheit

⁽¹⁾ Im Vergleich zum MICHELIN MachiBib in den gleichen Dimensionen.

EMPFEHLUNGEN FÜR EINSATZ UND REIFENFÜLLDRUCK

TRAKTOR 1

VORNE DRUCK (bar)

HINTEN DRUCK (bar)

TRAKTOR 2

VORNE DRUCK (bar)

HINTEN DRUCK (bar)



myportal.michelingroup.com

business.michelin.de
business.michelin.ch



MICHELIN



youtube.com/user/AgMichelin



facebook.com/MichelinGermany



instagram.com/michelingermany

MICHELIN ROADBIB



DER REIFEN FÜR
EINSÄTZE MIT HOHEM
STRASSENANTEIL



MICHELIN

10/2022 MICHELIN und die grafische Darstellung des Michelin Mannes sind Eigentum der Compagnie Générale des Établissements Michelin. Michelin Suisse SA, Route 99, 5001 Yverdon, 1302 Grenchen, Schweiz.



Tragfähigkeit (kg) pro Reifen bei Reifenfülldruck (bar)*

Ø Zoll	Dimension	CAI	Breite (mm)	Durchm. (mm)	stat. Hbm. (mm)	Abr.umfg. (mm)	Messfelge	zugelassene Felgen	CAI Schlauch ⁽¹⁾	Reifeninh. 75 % Liter	Profiltiefe (mm)		
30	540/65 R 30 150D/146E TL	274757	547	1464	679	4382	DW16L	W18L	170058	332	32		
bar	0,4**	0,6	0,8	1	1,2	1,4	1,6	1,8	2	2,2	2,4	2,6	2,8
10 km/h	1930	2185	2445	2700	3000	3300	3600	3900	4200	4405	4615	4820	5025
30 km/h	1480	1755	2030	2310	2585	2860	3135	3315	3495	3675	3855		
40 km/h		1695	1955	2210	2470	2725	2985	3155	3330	3500	3670		
50 km/h		1630	1875	2120	2370	2615	2860	3025	3190	3355	3520		
65 km/h			1800	2030	2265	2495	2725	2880	3040	3195	3350		
70 km/h			1640	1850	2060	2270	2480	2610	2740	2870	3000		
30	NEU 600/70 R 30 158D/154E TL	264539	592	1617	726	4800	DW20B (A)	DW18L DW21B (A)	192251	468	42		
bar	0,4**	0,6	0,8	1	1,2	1,4	1,6	1,8	2	2,2	2,4	2,6	2,8
10 km/h	2290	2760	2705	3265	3125	3540	3955	4375	4790	5210	5625	5815	6000
30 km/h	1925	2125	2325	2525	2725	3125	3525	3925	4325	4480	4640	4795	4950
40 km/h			2200	2385	2565	2935	3300	3670	4035	4205	4375	4545	4715
50 km/h			2110	2285	2460	2815	3165	3515	3865	4030	4195	4355	4520
65 km/h					2360	2680	3000	3325	3650	3800	3950	4100	4250
70 km/h					2150	2440	2730	3025	3320	3430	3535	3645	3750
30	600/70 R 30 158D/155E TL	217911	610	1569	684	4630	DW20B (A)	DW18L DW21B (A)	192251	468	40		
bar	0,4**	0,6	0,8	1	1,2	1,4	1,6	1,8	2	2,2	2,4	2,6	2,8
10 km/h	2475	2830	3185	3540	3955	4375	4790	5210	5625	5815	6000	6190	6375
30 km/h	1900	2285	2665	3050	3435	3815	4200	4375	4545	4720	4890		
40 km/h		2190	2550	2910	3275	3635	3995	4160	4325	4490	4655		
50 km/h		2100	2445	2795	3140	3490	3835	3995	4150	4310	4465		
65 km/h			2360	2685	3005	3325	3650	3800	3950	4100	4250		
70 km/h			2150	2445	2735	3030	3320	3460	3600	3735	3875		
34	650/60 R 34 159D/155E TL	556249	667	1651	762	4935	DW20B (A)	DW21B (A) DW23B (A)	170150	500	38		
bar	0,4**	0,6	0,8	1	1,2	1,4	1,6	1,8	2	2,2	2,4	2,6	2,8
10 km/h	2475	2800	3125	3450	3885	4320	4755	5190	5625	5860	6095	6330	6565
30 km/h	1900	2285	2665	3050	3435	3815	4200	4410	4615	4825	5030		
40 km/h		2190	2550	2910	3275	3635	3995	4195	4395	4590	4790		
50 km/h		2100	2445	2795	3140	3490	3835	4025	4215	4405	4595		
65 km/h			2300	2640	2975	3310	3650	3830	4015	4195	4375		
70 km/h			2095	2400	2710	3015	3320	3460	3600	3735	3875		
34	650/65 R 34 161D/157E TL	330378	674	1707	785	5098	DW20B (A)	DW21B (A) DW23B (A)	170150	555	39		
bar	0,4**	0,6	0,8	1	1,2	1,4	1,6	1,8	2	2,2	2,4	2,6	2,8
10 km/h	2700	3090	3475	3865	4290	4720	5145	5575	6000	6235	6470	6705	6940
30 km/h	2070	2470	2865	3265	3660	4055	4455	4670	4890	5105	5320		
40 km/h		2385	2755	3130	3500	3875	4245	4450	4655	4860	5065		
50 km/h		2290	2645	3000	3360	3715	4070	4265	4465	4660	4855		
65 km/h			2575	2900	3225	3550	3875	4065	4250	4440	4625		
70 km/h			2345	2640	2935	3230	3525	3675	3825	3975	4125		
42	650/65 R 42 165D/161E TL	075643	633	1932	881	5759	DW20B (A)	DW23B (A) DW21B (A)	170006	643	43		
bar	0,4**	0,6	0,8	1	1,2	1,4	1,6	1,8	2	2,2	2,4	2,6	2,8
10 km/h	3000	3400	3800	4200	4675	5145	5620	6090	6565	6855	7145	7435	7725
30 km/h	2300	2730	3165	3595	4025	4460	4890	5150	5410	5665	5925		
40 km/h		2660	3060	3460	3855	4255	4655	4900	5150	5395	5640		
50 km/h		2550	2935	3315	3700	4080	4465	4700	4940	5175	5410		
65 km/h			2800	3165	3525	3890	4250	4475	4700	4925	5150		
70 km/h			2550	2935	3210	3540	3870	4060	4250	4435	4625		

Tragfähigkeit (kg) pro Reifen bei Reifenfülldruck (bar)*

Ø Zoll	Dimension	CAI	Breite (mm)	Durchm. (mm)	stat. Hbm. (mm)	Abr.umfg. (mm)	Messfelge	zugelassene Felgen	CAI Schlauch ⁽¹⁾	Reifeninh. 75 % Liter	Profiltiefe (mm)		
42	NEU 710/70 R 42 173D/169E TL	749845	720	2076	938	6177	DW23B (A)	DW25B (A)	170006	867	38		
bar	0,4**	0,6	0,8	1	1,2	1,4	1,6	1,8	2	2,2	2,4	2,6	2,8
10 km/h	3750	4015	4275	4540	4800	5325	6000	6675	7350	8025	8700	8965	9225
30 km/h	2875	3175	3470	3770	4065	4660	5255	5845	6440	6700	6960	7215	7475
40 km/h			3285	3570	3855	4425	4995	5560	6130	6380	6625	6875	7120
50 km/h			3150	3425	3695	4240	4785	5335	5880	6120	6355	6590	6825
65 km/h					3550	4065	4575	5090	5600	5825	6050	6275	6500
70 km/h					3230	3700	4165	4630	5095	5270	5450	5625	5800
42	710/70 R 42 173D/170E TL	885975	710	2028	915	6025	DW23B (A)	DW25B (A)	170006	867	37		
bar	0,4**	0,6	0,8	1	1,2	1,4	1,6	1,8	2	2,2	2,4	2,6	2,8
10 km/h	3750	4275	4800	5325	6000	6000	7350	8025	8700	8965	9225	9490	9750
30 km/h	2875	3470	4065	4660	5250	5845	6440	6700	6960	7215	7475		
40 km/h		3285	3855	4425	4990	5560	6130	6380	6625	6875	7120		
50 km/h		3150	3695	4240	4790	5335	5880	6115	6355	6590	6825		
65 km/h			3550	4065	4575	5090	5600	5825	6050	6275	6500		
70 km/h			3230	3695	4165	4630	5095	5320	5550	5775	6000		
42	710/75 R 42 175D/171E TL	378080	742	2143	964	6368	DW23B (A)	DW25B (A) DW21B (A)	170006	950	43		
bar	0,4**	0,6	0,8	1	1,2	1,4	1,6	1,8	2	2,2	2,4	2,6	2,8
10 km/h	3975	4525	5075	5625	6300	6975	7650	8325	9000	9340	9675	10015	10350
30 km/h	3050	3690	4335	4975	5615	6260	6900	7160	7420	7675	7935		
40 km/h		3560	4160	4765	5365	5970	6570	6815	7065	7310	7555		
50 km/h		3415	3990	4570	5145	5725	6300	6535	6775	7010	7245		
65 km/h			3750	4315	4875	5440	6000	6225	6450	6675	6900		
70 km/h			3415	3925	4440	4950	5460	5635	5805	5980	6150		

***WICHTIG:**

Um die Reifenbelastung zu erfassen, muss der Traktor mit angehobenen Arbeitsgeräten gewogen werden. Der Reifenfülldruck ist abhängig von der Traglast, der Geschwindigkeit und der auszuführenden Arbeit. Die Angaben basieren auf den zum Druckdatum gültigen Informationen. Irrtümer und Änderungen vorbehalten. Die technischen Daten können ohne vorherige Information geändert werden.

- Für Feldeinsatz mit starkem, anhaltendem Drehmoment (z. B. Pflügen) gelten die Angaben aus Zeile «30 km/h»
- Bei Einzelmontage:
 - Bei Einsatz am Hang: um 0,4 bar erhöhen
 - Bei intensivem Straßeneinsatz: um 0,4 bar erhöhen
- 10 km/h: nur bei niedrigem Drehmoment!

**nur für Arbeiten ohne Drehmoment

(1) CAI Schlauch KLEBER

