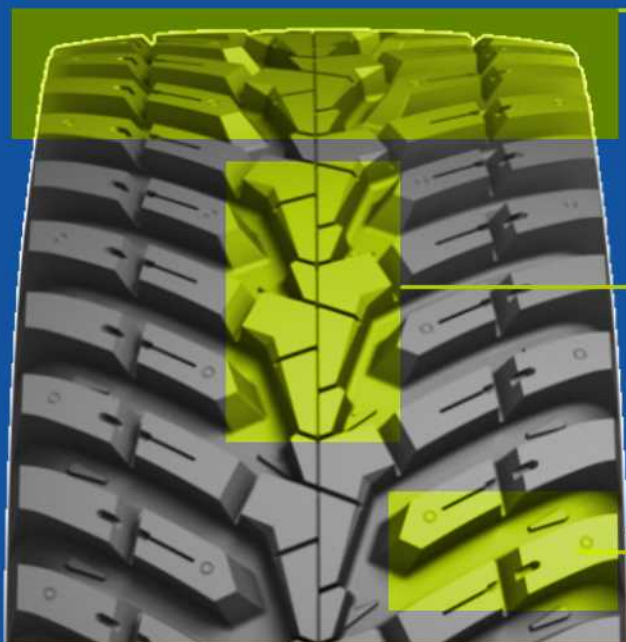


LE MICHELIN ROADBIB EN DÉTAIL

LE PNEU POUR LES USAGES INTENSIFS SUR ROUTE



✓ La large empreinte au sol combinée à la partie centrale de la bande de roulement plate procure une faible résistance au roulement et une consommation de carburant moindre.

✓ Nervure centrale pleine

- Faible niveau sonore et confort de conduite important
- Bonne manœuvrabilité
- Respect du couvert végétal

✓ Les nombreux blocs maximisent la durée de vie du pneu



Faible consommation de carburant⁽¹⁾



Longue durée de vie du pneu



Confort de conduite important



Bonnes propriétés de conduite et sécurité importante

⁽¹⁾ en comparaison avec le MICHELIN MachXBib dans les mêmes dimensions

CONSEILS MICHELIN

TRACTEUR 1

AVANT PRESSION (bar)

ARRIÈRE PRESSION (bar)

TRACTEUR 2

AVANT PRESSION (bar)

ARRIÈRE PRESSION (bar)



myportal.michelingroup.com

business.michelin.ch/fr



MICHELIN

MICHELIN ROADBIB



LE PNEU POUR LES USAGES INTENSIFS SUR ROUTE



MICHELIN



youtube.com/user/AgMichelin



facebook.com/MichelinGermany



instagram.com/michelingermany



Pression en bar et charges par pneu en kg*

Ø pouces	Désignation	CAI	Largeur (mm)	Diamètre (mm)	R' (mm)	C.d.R. (mm)	Jante mesure	Jantes permises	CAI chambre à air ⁽¹⁾	Volume interne 75 % litres	Profondeur de sculpture (mm)		
30	540/65 R 30 150D/146E TL	274757	547	1464	679	4382	DW16L	W18L	170058	332	32		
bar	0,4**	0,6	0,8	1	1,2	1,4	1,6	1,8	2	2,2	2,4	2,6	2,8
10 km/h	1930	2185	2445	2700	3000	3300	3600	3900	4200	4405	4615	4820	5025
30 km/h	1480	1755	2030	2310	2585	2860	3135	3315	3495	3675	3855		
40 km/h		1695	1955	2210	2470	2725	2985	3155	3330	3500	3670		
50 km/h		1630	1875	2120	2370	2615	2860	3025	3190	3355	3520		
65 km/h			1800	2030	2265	2495	2725	2880	3040	3195	3350		
70 km/h			1640	1850	2060	2270	2480	2610	2740	2870	3000		
NOUVEAU													
30	600/70 R 30 158D/154E TL	264539	592	1617	726	4800	DW20B (A)	DW18L DW21B (A)	192251	468	42		
bar	0,4**	0,6	0,8	1	1,2	1,4	1,6	1,8	2	2,2	2,4	2,6	2,8
10 km/h	2290	2760	2705	3265	3125	3540	3955	4375	4790	5210	5625	5815	6000
30 km/h	1925	2125	2325	2525	2725	3125	3525	3925	4325	4480	4640	4795	4950
40 km/h			2200	2385	2565	2935	3300	3670	4035	4205	4375	4545	4715
50 km/h			2110	2285	2460	2815	3165	3515	3865	4030	4195	4355	4520
65 km/h					2360	2680	3000	3325	3650	3800	3950	4100	4250
70 km/h					2150	2440	2730	3025	3320	3430	3535	3645	3750
30	600/70 R 30 158D/155E TL	217911	610	1569	684	4630	DW20B (A)	DW18L DW21B (A)	192251	468	40		
bar	0,4**	0,6	0,8	1	1,2	1,4	1,6	1,8	2	2,2	2,4	2,6	2,8
10 km/h	2475	2830	3185	3540	3955	4375	4790	5210	5625	5815	6000	6190	6375
30 km/h	1900	2285	2665	3050	3435	3815	4200	4375	4545	4720	4890		
40 km/h		2190	2550	2910	3275	3635	3995	4160	4325	4490	4655		
50 km/h		2100	2445	2795	3140	3490	3835	3995	4150	4310	4465		
65 km/h			2360	2685	3005	3325	3650	3800	3950	4100	4250		
70 km/h			2150	2445	2735	3030	3320	3460	3600	3735	3875		
34	650/60 R 34 159D/155E TL	556249	667	1651	762	4935	DW20B (A)	DW21B (A) DW23B (A)	170150	500	38		
bar	0,4**	0,6	0,8	1	1,2	1,4	1,6	1,8	2	2,2	2,4	2,6	2,8
10 km/h	2475	2800	3125	3450	3885	4320	4755	5190	5625	5860	6095	6330	6565
30 km/h	1900	2285	2665	3050	3435	3815	4200	4410	4615	4825	5030		
40 km/h		2190	2550	2910	3275	3635	3995	4195	4395	4590	4790		
50 km/h		2100	2445	2795	3140	3490	3835	4025	4215	4405	4595		
65 km/h			2300	2640	2975	3310	3650	3830	4015	4195	4375		
70 km/h			2095	2400	2710	3015	3320	3460	3600	3735	3875		
34	650/65 R 34 161D/157E TL	330378	674	1707	785	5098	DW20B (A)	DW21B (A) DW23B (A)	170150	555	39		
bar	0,4**	0,6	0,8	1	1,2	1,4	1,6	1,8	2	2,2	2,4	2,6	2,8
10 km/h	2700	3090	3475	3865	4290	4720	5145	5575	6000	6235	6470	6705	6940
30 km/h	2070	2470	2865	3265	3660	4055	4455	4670	4890	5105	5320		
40 km/h		2385	2755	3130	3500	3875	4245	4450	4655	4860	5065		
50 km/h		2290	2645	3000	3360	3715	4070	4265	4465	4660	4855		
65 km/h			2575	2900	3225	3550	3875	4065	4250	4440	4625		
70 km/h			2345	2640	2935	3230	3525	3675	3825	3975	4125		
42	650/65 R 42 165D/161E TL	075643	633	1932	881	5759	DW20B (A)	DW23B (A) DW21B (A)	170006	643	43		
bar	0,4**	0,6	0,8	1	1,2	1,4	1,6	1,8	2	2,2	2,4	2,6	2,8
10 km/h	3000	3400	3800	4200	4675	5145	5620	6090	6565	6855	7145	7435	7725
30 km/h	2300	2730	3165	3595	4025	4460	4890	5150	5410	5665	5925		
40 km/h		2660	3060	3460	3855	4255	4655	4900	5150	5395	5640		
50 km/h		2550	2935	3315	3700	4080	4465	4700	4940	5175	5410		
65 km/h			2800	3165	3525	3890	4250	4475	4700	4925	5150		
70 km/h			2550	2550	3210	3540	3870	4060	4250	4435	4625		

R' = Rayon écrasé sous charge C.d.R. = Circonférence de roulement

Pression en bar et charges par pneu en kg*

Ø pouces	Désignation	CAI	Largeur (mm)	Diamètre (mm)	R' (mm)	C.d.R. (mm)	Jante mesure	Jantes permises	CAI chambre à air ⁽¹⁾	Volume interne 75 % litres	Profondeur de sculpture (mm)		
42	NOUVEAU 710/70 R 42 173D/169E TL	749845	720	2076	938	6177	DW23B (A)	DW25B (A)	170006	867	38		
bar	0,4**	0,6	0,8	1	1,2	1,4	1,6	1,8	2	2,2	2,4	2,6	2,8
10 km/h	3750	4015	4275	4540	4800	5325	6000	6675	7350	8025	8700	8965	9225
30 km/h	2875	3175	3470	3770	4065	4660	5255	5845	6440	6700	6960	7215	7475
40 km/h			3285	3570	3855	4425	4995	5560	6130	6380	6625	6875	7120
50 km/h			3150	3425	3695	4240	4785	5335	5880	6120	6355	6590	6825
65 km/h					3550	4065	4575	5090	5600	5825	6050	6275	6500
70 km/h					3230	3700	4165	4630	5095	5270	5450	5625	5800
42	710/70 R 42 173D/170E TL	885975	710	2028	915	6025	DW23B (A)	DW25B (A)	170006	867	37		
bar	0,4**	0,6	0,8	1	1,2	1,4	1,6	1,8	2	2,2	2,4	2,6	2,8
10 km/h	3750	4275	4800	5325	6000	6000	7350	8025	8700	8965	9225	9490	9750
30 km/h	2875	3470	4065	4660	5250	5845	6440	6700	6960	7215	7475		
40 km/h		3285	3855	4425	4990	5560	6130	6380	6625	6875	7120		
50 km/h		3150	3695	4240	4790	5335	5880	6115	6355	6590	6825		
65 km/h			3550	4065	4575	5090	5600	5825	6050	6275	6500		
70 km/h			3230	3695	4165	4630	5095	5320	5550	5775	6000		
42	710/75 R 42 175D/171E TL	378080	742	2143	964	6368	DW23B (A)	DW25B (A) DW21B (A)	170006	950	43		
bar	0,4**	0,6	0,8	1	1,2	1,4	1,6	1,8	2	2,2	2,4	2,6	2,8
10 km/h	3975	4525	5075	5625	6300	6975	7650	8325	9000	9340	9675	10015	10350
30 km/h	3050	3690	4335	4975	5615	6260	6900	7160	7420	7675	7935		
40 km/h		3560	4160	4765	5365	5970	6570	6815	7065	7310	7555		
50 km/h		3415	3990	4570	5145	5725	6300	6535	6775	7010	7245		
65 km/h			3750	4315	4875	5440	6000	6225	6450	6675	6900		
70 km/h			3415	3925	4440	4950	5460	5635	5805	5980	6150		

R' = Rayon écrasé sous charge C.d.R. = Circonférence de roulement

***IMPORTANT :**

Pour mesurer les charges par pneu, il est impératif de peser le tracteur outil attelé et relevé. La pression de gonflage se détermine toujours en fonction de la charge par pneu, de la vitesse et du travail à réaliser. Nos préconisations ci-dessus sont fournies sous réserve de modifications postérieures à la date de diffusion de ces tableaux. Les données techniques sont susceptibles d'évoluer sans information préalable.

- Pour usage sous couple (ex: labour), utiliser la ligne 30 km/h
- Montage en simple :
 - Pour usage en dévers : ajouter 0,4 bar
 - Pour usage routier intensif : ajouter 0,4 bar
- 10 km/h : seulement avec faible couple
- (1) CAI chambre à air KLEBER

**pour travaux sans couple

