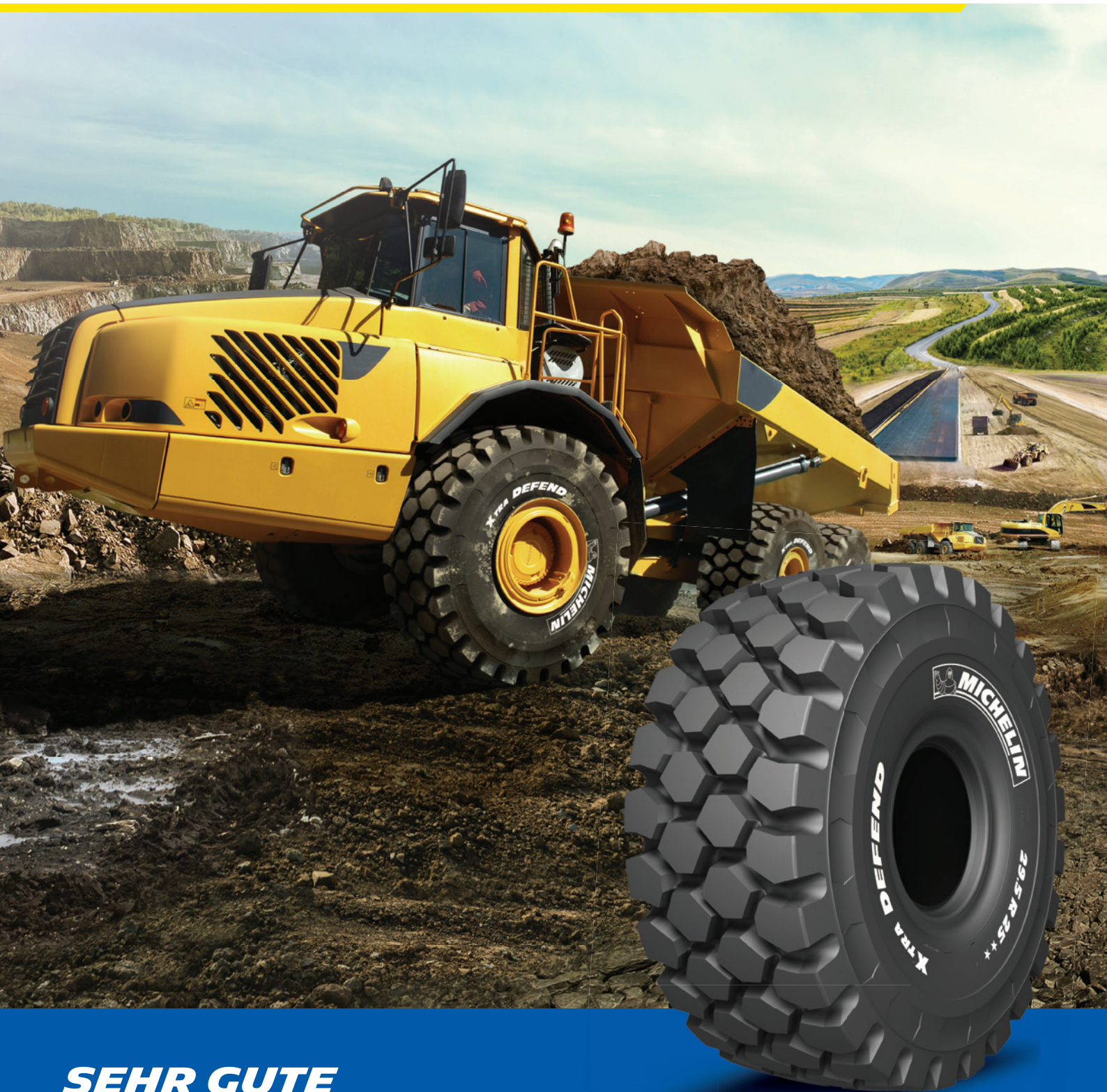


MICHELIN

XTRA DEFEND



**SEHR GUTE
WIDERSTANDSFÄHIGKEIT**



KNICKGELENKTE DUMPER



MICHELIN

MICHELIN XTRA DEFEND



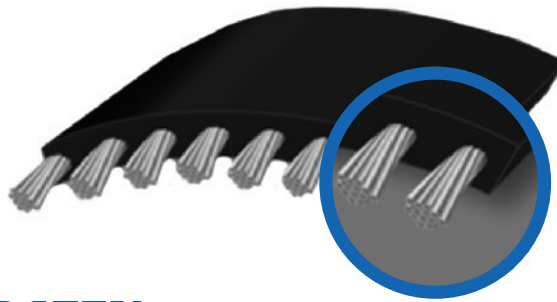
AUSSERGEWÖHNLICHE LEBENSDAUER⁽¹⁾

Erhöhter Laufflächengummi mit tiefen Profiltrillen



HÖHERE ABRIEBFESTIGKEIT UND SCHUTZ VOR BESCHÄDIGUNGEN^{(1), (2)}

Schutzlagen mit viel Stahl in der Lauffläche und in den Flanken



HÖHERER TKPH-WERT⁽³⁾

TECHNISCHE DATEN

Dimension	CAI	Zulässige Wegstrecke pro Stunde (km)	TKPH	Profiltiefe (mm) (32stel-Zoll)
X TRA DEFEND E4 TL** 185B 23.5 R 25 ** Tubeless	923499	26	192	54 68
X TRA DEFEND E4 TL**193B 26.5 R 25 Tubeless	740832	24	221	59,5 75
X TRA DEFEND E4 TL** 200B 29.5 R 25 ** Tubeless	940473	22	246	65 81,9
X TRA DEFEND E4 TL** 190B 750/65 R 25 Tubeless	209221	26	220	55 69,3
X TRA DEFEND E4 TL** 203B 875/65 R 29 Tubeless	992223	22	273	59,5 75
X TRA DEFEND E4 TL** 209B 33.25 R 29 ** Tubeless	900079	16	385	69 87

(1) Im Vergleich zu MICHELIN XAD 65, gleiche Größen

(2) Im Vergleich zu MICHELIN X-SUPER TERRAIN+

(3) 875/65 R 29 XTRA DEFEND im Vergleich zum Reifen der Konkurrenz, gleiche Größe. Daten aus dem Michelin Databook 2017, dem Bridgestone OTR Databook 2016 und das Goodyear Databook 2017.

