

MICHELIN® CROSSGRIP

LÍNEA COMPACTA

1 VERSATILIDAD

- Una fórmula especial de hule diseñada para un uso multipropósito para las 4 estaciones del año
- Patrón no direccional (no es necesario desmontar el neumático del rin al rotarlos)

2 PRODUCTIVIDAD

- Mayor carga a 65 km/h¹
- Banda de rodadura no direccional para una precisión excelente durante marcha frontal y reversa

3 TRACCIÓN

- Borde muy largo con banda de rodadura optimizada para una buena tracción en nieve y superficies duras



RESISTENCIA



AUTOLIMPIEZA

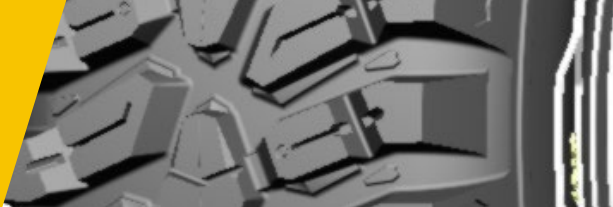


LARGA VIDA ÚTIL

¹Para la medida 440/80R28 163A8/158D IND TL, el neumático MICHELIN® 158D puede soportar 4.250 kg a 65 km/h mientras que neumáticos 151D de la competencia soportan 3.450 kg a 65 km/h. Fuente: Norma ETRTO.

MEDIDAS DISPONIBLES

564847	250/80R16 IND 124A8/120D TL	219659	400/80R28 IND 158A8/153D TL
698283	340/80R18 IND 143A8/138D TL	439765	440/80R28 IND 163A8/158D TL
514449	360/80R24 IND 150A8/145D TL	967528	440/80R34 IND 159A8/155D TL
920345	400/80R24 IND 156A8/151D TL	333253	480/80R34 IND 164A8/159D TL
304047	460/70R24 IND 159A8/154D TL	846732	480/80R38 IND 166A8/161D TL
131846	440/80R24 IND 161A8/156D TL	567367	540/80R38 172A8/167D IND TL
875270	500/70R24 IND 164A8/159D TL		



Especificaciones de los neumáticos y tabla de presiones (bar y psi). Carga por neumático en kg*.

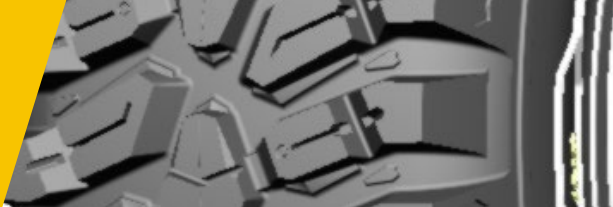
Ø pulgadas	Descripción			CAI	e (mm)	D (mm)	R' (mm)	CdR (mm)	Rin recomendado	Rin opcional	Código de la cámara	75% del volumen interno (litros)	Profundidad de piso (mm)			
16	250/80R16 IND 124A8/120D TL 7,5R16			564847	259	804	364	2393	W8	W7 W9	184	48	17			
	Bar (psi)	0,8 (12)	1,2 (17)	1,6 (23)	2,0 (29)	2,4 (35)	2,6 (38)	2,8 (41)	3,0 (44)	3,2 (46)	3,4 (49)	3,6 (52)	3,8 (55)	4,0 (58)	4,2 (61)	4,4 (64)
	Estática			1440	1760	2080	2240	2400	2560	2720	2880	3040	3200	3360	3520	3680
	10 km/h Cyc			940	1150	1355	1460	1565	1670	1770	1875	1980	2085	2190	2295	2400
	25 km/h	625	740	850	1005	1160	1235	1315	1390	1465	1545	1620	1700	1775		
	30 km/h	615	720	820	965	1115	1185	1260	1335	1405	1480	1555	1625	1700		
	40 km/h	585	680	775	915	1050	1120	1190	1255	1325	1395	1465	1530	1600		
	50 km/h		680	775	915	1050	1120	1190	1255	1325	1395	1465	1530	1600		
	65 km/h		545	665	790	910	970	1035	1095	1155	1215	1280	1340	1400		
	18	340/80R18 IND 143A8/138D TL 12,5/80R18			698283	352	1000	452	2975	11	11SDC 12SDC W10 W11	828 444	106	21		
Bar (psi)		0,8 (12)	1,2 (17)	1,6 (23)	2,0 (29)	2,4 (35)	2,6 (38)	2,8 (41)	3,0 (44)	3,2 (46)	3,4 (49)	3,6 (52)	3,8 (55)	4,0 (58)	4,2 (61)	4,4 (64)
Estática				2450	2995	3540	3815	4090	4360	4635	4905	5180	5455	5725	6000	6270
10 km/h Cyc				1600	1955	2310	2490	2670	2845	3025	3200	3380	3555	3735	3915	4090
25 km/h		1060	1255	1450	1715	1975	2105	2240	2370	2500	2630	2765	2895	3025		
30 km/h		1045	1220	1390	1645	1900	2030	2155	2285	2410	2535	2665	2790	2915		
40 km/h		1000	1160	1320	1550	1780	1895	2010	2125	2240	2360	2485	2605	2725		
50 km/h			1160	1320	1555	1790	1905	2025	2140	2255	2375	2490	2610	2725		
65 km/h			930	1135	1335	1535	1635	1735	1835	1935	2035	2135	2235	2335		
24		360/80R24 IND 150A8/145D TL 13,6R24			514449	365	1192	545	3556	DW12	W11	700	150	26		
	Bar (psi)	0,8 (12)	1,2 (17)	1,6 (23)	2,0 (29)	2,4 (35)	2,6 (38)	2,8 (41)	3,0 (44)	3,2 (46)	3,4 (49)	3,6 (52)	3,8 (55)	4,0 (58)	4,2 (61)	4,4 (64)
	Estática			3020	3690	4360	4695	5025	5360	5695	6030	6365	6700	7035	7370	7705
	10 km/h Cyc			1970	2405	2840	3060	3280	3495	3715	3930	4150	4370	4590	4805	5025
	25 km/h	1315	1545	1775	2100	2425	2585	2745	2910	3070	3235	3395	3560	3720		
	30 km/h	1295	1505	1715	2030	2340	2495	2655	2810	2965	3120	3275	3430	3585		
	40 km/h	1240	1435	1625	1915	2200	2345	2490	2630	2775	2920	3065	3205	3350		
	50 km/h		1435	1625	1915	2200	2345	2490	2630	2775	2920	3065	3205	3350		
	65 km/h		1150	1395	1645	1895	2020	2145	2270	2395	2520	2650	2775	2900		
	24	400/80R24 IND 156A8/151D TL 15,5/80R24 (Equiv 20PR)			920345	413	1240	561	3689	DW13L	DW12 DW14L	703	187	26		
Bar (psi)		0,8 (12)	1,2 (17)	1,6 (23)	2,0 (29)	2,4 (35)	2,6 (38)	2,8 (41)	3,0 (44)	3,2 (46)	3,4 (49)	3,6 (52)	3,8 (55)	4,0 (58)	4,2 (61)	4,4 (64)
Estática				3600	4400	5200	5600	6000	6400	6800	7200	7600	8000	8400	8800	9200
10 km/h Cyc				2340	2860	3385	3645	3905	4165	4430	4690	4950	5215	5475	5740	6000
25 km/h		1550	1835	2120	2450	2775	2940	3100	3265	3430	3665	3905	4140	4375		
30 km/h		1525	1795	2060	2385	2710	2875	3035	3200	3360	3590	3825	4055	4290		
40 km/h		1460	1705	1950	2290	2635	2805	2975	3145	3315	3490	3660	3830	4000		
50 km/h			1705	1950	2290	2635	2805	2975	3145	3315	3490	3660	3830	4000		
65 km/h			1355	1640	1930	2225	2370	2515	2660	2805	2965	3130	3290	3450		

*Consulte las observaciones al final de las tablas de esta gama.

Especificaciones de los neumáticos y tabla de presiones (bar y psi). Carga por neumático en kg*.

Ø pulgadas	Descripción			CAI	e (mm)	D (mm)	R' (mm)	CdR (mm)	Rin recomendado	Rin opcional	Código de la cámara	75% del volumen interno (litros)	Profundidad de piso (mm)				
24	460/70R24 IND 159A8/154D TL 17,5LR24 (Equiv 18PR)			304047	475	1246	564	3708	DW15L	14 16 DW14L DW16A TW14L	710	218	26				
	Bar (psi)	0,8 (12)	1,2 (17)	1,6 (23)	2,0 (29)	2,4 (35)	2,6 (38)	2,8 (41)	3,0 (44)	3,2 (46)	3,4 (49)	3,6 (52)	3,8 (55)	4,0 (58)	4,2 (61)	4,4 (64)	
	Estática				3940	4815	5690	6125	6560	7000	7435	7875	8310	8750	9185	9625	10060
	10 km/h Cyc				2570	3140	3710	3995	4280	4565	4850	5135	5420	5705	5990	6275	6560
	25 km/h	1715	2020	2320	2745	3165	3375	3585	3800	4010	4225	4435	4650	4860			
	30 km/h	1685	1965	2240	2650	3055	3260	3460	3665	3870	4075	4275	4480	4680			
	40 km/h	1615	1870	2120	2495	2870	3060	3250	3435	3625	3810	4000	4185	4375			
	50 km/h	1870		2120	2495	2870	3060	3250	3435	3625	3810	4000	4185	4375			
65 km/h	1500		1820	2140	2465	2625	2785	2945	3105	3270	3430	3590	3750				
24	440/80R24 IND 161A8/156D TL 16,9R24 (Equiv 18PR)			131846	447	1314	592	3906	DW14L	14 DW15L	710	234	26				
	Bar (psi)	0,8 (12)	1,2 (17)	1,6 (23)	2,0 (29)	2,4 (35)	2,6 (38)	2,8 (41)	3,0 (44)	3,2 (46)	3,4 (49)	3,6 (52)	3,8 (55)	4,0 (58)	4,2 (61)	4,4 (64)	
	Estática				4160	5085	6010	6475	6940	7400	7865	8325	8790	9255	9715	10180	10640
	10 km/h Cyc				2710	3315	3920	4220	4525	4825	5125	5430	5730	6035	6335	6640	6940
	25 km/h	1800	2130	2460	2905	3350	3575	3795	4020	4240	4465	4685	4910	5130			
	30 km/h	1770	2070	2370	2800	3230	3445	3660	3875	4090	4305	4520	4735	4950			
	40 km/h	1700	1970	2240	2640	3035	3235	3435	3630	3830	4030	4230	4425	4625			
	50 km/h	1970		2240	2640	3035	3235	3435	3630	3830	4030	4230	4425	4625			
65 km/h	1575		1880	2235	2585	2765	2940	3115	3295	3470	3645	3825	4000				
24	500/70R24 IND 164A8/159D TL 19,5LR24			875270	513	1292	579	3836	DW16A	DW15L DW16L TW16L	710	264	26				
	Bar (psi)	0,8 (12)	1,2 (17)	1,6 (23)	2,0 (29)	2,4 (35)	2,6 (38)	2,8 (41)	3,0 (44)	3,2 (46)	3,4 (49)	3,6 (52)	3,8 (55)	4,0 (58)	4,2 (61)	4,4 (64)	
	Estática				4505	5505	6500	7000	7500	8000	8495	8995	9495	9995	10495	10995	11495
	10 km/h Cyc				2935	3585	4240	4565	4890	5215	5545	5870	6195	6520	6845	7170	7495
	25 km/h	1950	2300	2650	3135	3620	3860	4100	4345	4585	4830	5070	5315	5555			
	30 km/h	1920	2240	2560	3025	3495	3725	3960	4190	4425	4655	4890	5120	5350			
	40 km/h	1840	2135	2425	2855	3285	3500	3715	3925	4140	4355	4570	4785	5000			
	50 km/h	2135		2425	2855	3285	3500	3715	3925	4140	4355	4570	4785	5000			
65 km/h	1710		2080	2450	2815	3000	3185	3365	3550	3735	3920	4100	4285				

*Consulte las observaciones al final de las tablas de esta gama.



Especificaciones de los neumáticos y tabla de presiones (bar y psi). Carga por neumático en kg*.

Ø pulgadas	Descripción			CAI	e (mm)	D (mm)	R' (mm)	CdR (mm)	Rin recomendado	Rin opcional	Código de la cámara	75% del volumen interno (litros)	Profundidad de piso (mm)		
28	400/80R28 IND 158A8/153D TL 14,9R28			219659	412	1354	616	4034	DW13	DW11 W12 W13	821	159	26		
Bar (psi)	0,8 (12)	1,2 (17)	1,6 (23)	2,0 (29)	2,4 (35)	2,6 (38)	2,8 (41)	3,0 (44)	3,2 (46)	3,4 (49)	3,6 (52)	3,8 (55)	4,0 (58)	4,2 (61)	4,4 (64)
Estática			3830	4680	5530	5955	6375	6800	7225	7650	8075	8500	8925	9350	9775
10 km/h Cyc			2500	3055	3605	3885	4160	4435	4710	4990	5265	5545	5820	6100	6375
25 km/h	1660	1960	2255	2665	3075	3280	3485	3690	3895	4100	4310	4515	4720		
30 km/h	1635	1905	2175	2570	2970	3165	3365	3560	3760	3955	4155	4350	4545		
40 km/h	1565	1815	2060	2425	2790	2975	3155	3340	3520	3705	3885	4070	4250		
50 km/h		1815	2060	2425	2790	2975	3155	3340	3520	3705	3885	4070	4250		
65 km/h		1455	1770	2085	2395	2550	2710	2865	3020	3175	3335	3490	3645		
28	440/80R28 IND 163A8/158D TL 16,9R28 (Equiv 18PR)			439765	450	1410	635	4197	DW14L	DW15L	822	259	26		
Bar (psi)	0,8 (12)	1,2 (17)	1,6 (23)	2,0 (29)	2,4 (35)	2,6 (38)	2,8 (41)	3,0 (44)	3,2 (46)	3,4 (49)	3,6 (52)	3,8 (55)	4,0 (58)	4,2 (61)	4,4 (64)
Estática			4370	5485	6605	7165	7720	8280	8840	9395	9955	10515	11075	11630	12190
10 km/h Cyc			2850	3700	4550	4975	5400	5825	6250	6675	7100	7525	7950		
25 km/h	1925	2275	2620	3090	3565	3800	4035	4270	4505	4730	4960	5185	5410		
30 km/h	1895	2210	2525	2975	3425	3645	3870	4095	4320	4545	4770	4990	5215		
40 km/h	1815	2090	2360	2780	3200	3410	3620	3825	4035	4245	4455	4665	4875		
50 km/h		2090	2360	2780	3200	3410	3620	3825	4035	4245	4455	4665	4875		
65 km/h		1685	2035	2405	2775	2960	3145	3325	3510	3695	3880	4065	4250		
34	440/80R34 IND 159A8/155D TL 16,9R34			967528	431	1580	718	4706	DW14L	DW15L DW16L	704	296	28		
Bar (psi)	0,8 (12)	1,2 (17)	1,6 (23)	2,0 (29)	2,4 (35)	2,6 (38)	2,8 (41)	3,0 (38)	3,2 (41)	3,4 (44)	3,6 (46)	3,8 (49)	4,0 (49)	4,2 (52)	4,4 (52)
10 km/h Cyc			3270	3945	4615	4940	5265	5590	5915	6240	6565				
25 km/h	2105	2420	2730	3195	3655	3905	4150	4395	4640						
30 km/h	2070	2375	2680	3135	3590	3830	4070	4310	4550						
40 km/h	1985	2280	2575	3015	3450	3685	3915	4145	4375						
50 km/h		2280	2575	3015	3450	3680	3910	4145	4375						
65 km/h		1845	2255	2650	3045	3255	3460	3670	3875						

*Consulte las observaciones al final de las tablas de esta gama.

Especificaciones de los neumáticos y tabla de presiones (bar y psi). Carga por neumático en kg*.

Ø pulgadas	Descripción		CAI	e (mm)	D (mm)	R' (mm)	CdR (mm)	Rin recomendado	Rin opcional	Código de la cámara	75% del volumen interno (litros)	Profundidad de piso (mm)
34	480/80R34 IND 164A8/159D TL 18,4R34		333253	477	1648	743	4900	DW15L	DW16L DW18L	823	362	28
Bar (psi)	0,8 (12)	1,2 (17)	1,6 (23)	2,0 (29)	2,4 (35)	2,6 (38)	2,8 (41)	3,0 (44)	3,2 (46)	3,4 (49)	3,6 (52)	
10 km/h Cyc			3645	4485	5325	5690	6050	6415	6775	7140	7500	
25 km/h	2405	2740	3075	3660	4240	4505	4770	5035	5300			
30 km/h	2370	2695	3015	3590	4160	4420	4680	4940	5200			
40 km/h	2270	2585	2900	3450	4000	4250	4500	4750	5000			
50 km/h		2585	2900	3450	4000	4250	4500	4750	5000			
65 km/h		2105	2540	3020	3500	3720	3940	4155	4375			
38	480/80R38 IND 166A8/161D TL 18,4R38		846732	478	1757	791	5293	DW15L	DW16L DW18L	786	416	29
Bar (psi)	0,8 (12)	1,2 (17)	1,6 (23)	2,0 (29)	2,4 (35)	2,6 (38)	2,8 (41)	3,0 (44)	3,2 (46)	3,4 (49)	3,6 (52)	
Estática			5925	7275	8625	9220	9815	10410	11000	11595	12190	
10 km/h Cyc			3865	4745	5625	6015	6400	6790	7175	7565	7950	
25 km/h	2535	2900	3260	3885	4505	4785	5065	5340	5620			
30 km/h	2495	2850	3200	3810	4420	4695	4965	5240	5510			
40 km/h	2390	2735	3075	3630	4190	4465	4745	5020	5300			
50 km/h		2735	3075	3630	4190	4465	4745	5020	5300			
65 km/h		2220	2690	3175	3660	3900	4140	4385	4625			
38	540/80R38 172A8/167D IND TL		567367	561	1856	833	5511	DW18L	DW16L	825	523	28
Bar (psi)	0,8 (12)	1,2 (17)	1,6 (23)	2,0 (29)	2,4 (35)	2,6 (38)	2,8 (41)	3,0 (44)	3,2 (46)	3,4 (49)	3,6 (52)	
Estática			10345	11220	12090	12690	13290	13890	14490	15370	16250	
10 km/h Cyc			6765	7340	7910	8290	8670	9050	9430	10030	10630	
25 km/h	3035	3905	4770	5175	5575	5845	6115	6380	6650			
30 km/h	2985	3840	4695	5090	5485	5750	6015	6275	6540			
40 km/h	2860	3680	4500	4950	5400	5625	5850	6075	6300			
50 km/h		3455	4225	4640	5055	5265	5470	5680	5885			
65 km/h		3200	3910	4295	4680	4875	5065	5260	5450			

*IMPORTANTE:

La presión de inflado debe ser siempre la adecuada para la carga por neumático, la velocidad de desplazamiento y el trabajo a realizar. Nuestras recomendaciones anteriores se proporcionan sin perjuicio de los cambios realizados después de la fecha de publicación de estas tablas. Los datos técnicos están sujetos a cambios sin previo aviso.

- Para uso en pendientes laterales: añadir 5.8 psi.
- Para un uso intenso en carretera: añadir 5.8 psi.
- Estática: carga estática.
- 10 km/h Cyc: velocidad máxima de 10 km/h con carga cíclica.