

MICHELIN® **X[®]TRA DEFEND™**

CONÇU POUR RÉSISTER



business.michelin.co.uk



MICHELIN® X®TRA DEFEND™

SÉRIE 80 - 23.5 R25, 26.5 R25, 29.5 R25, 33.25 R29

**DURÉE DE VIE DES PNEUS PROLONGÉE
ET RÉSISTANCE EXCEPTIONNELLE AUX
AGRESSIONS**



TOMBEREAU
ARTICULÉ



MEILLEURE RÉSISTANCE AUX AGRESSIONS



1 +24,7 %⁽²⁾ MINIMUM

Masse métallique en plus

**2 CARCASSE
ET NAPPES
RENFORCÉES**

3 +15 %⁽¹⁾

Épaisseur en plus

RÉSISTANCE À LA
CREVAISON JUSQU'À : ⁽³⁾

172 MM



MICHELIN®
X®TRA DEFEND™

156 MM



CONCURRENT 1



+15 % DE DURÉE DE VIE DE LA BANDE DE ROULEMENT ⁽⁴⁾

■ Profondeur plus importante de la bande de roulement⁽⁵⁾

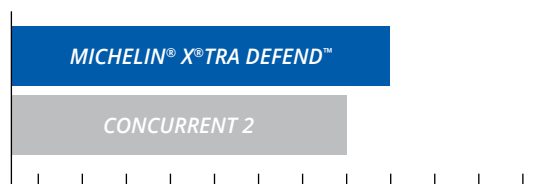
■ Plus de volume de gomme à user



65 mm

**+14 % PAR RAPPORT
AU CONCURRENT 2**

57 mm pour le concurrent 2



**+10 %⁽⁶⁾ PAR RAPPORT
AU CONCURRENT 2**



**CONÇU POUR
ÊTRE RECHAPABLE
ET DURABLE**

1^{er} gain : première vie du pneu avec une excellente résistance à l'usure grâce à la gomme B4 en caoutchouc naturel.

2^{ème} gain : seconde vie du pneu avec possibilité de rechapier ou de vendre la carcasse du pneu Michelin.



**EXCELLENTE
PRODUCTIVITÉ**

Veillez trouver ci-dessous les informations de tonnes par kilomètres par heure pour les pneus suivants :

23.5 R25 MICHELIN XTRA DEFEND E4 avec 192⁽⁷⁾ TKPH
26.5 R25 MICHELIN XTRA DEFEND E4 avec 221⁽⁷⁾ TKPH
29.5 R25 MICHELIN XTRA DEFEND E4 avec 246⁽⁷⁾ TKPH
33.25 R29 MICHELIN XTRA DEFEND E4 avec 385⁽⁷⁾ TKPH

23.5 R 25 MICHELIN XTRA DEFEND E4 TL ** 185B CAI 923499
26.5 R 25 MICHELIN XTRA DEFEND E4 TL ** 193B CAI 740832
29.5 R 25 MICHELIN XTRA DEFEND E4 TL ** 200B CAI 940473
33.25 R29 MICHELIN XTRA DEFEND E4 TL ** 209B CAI 900079

(1) Par rapport au 29.5 R 25 MICHELIN® X®-SUPER TERRAIN™+. Mesures certifiées par le Centre de technologie Michelin.

(2) Au sommet, par rapport au 29.5 R 25 MICHELIN® X®-SUPER TERRAIN™+. Mesure certifiée par le Centre de technologie Michelin.

(3) Test certifié par le Centre de technologie Michelin, réalisé au Centre d'essais d'Almeria, en Espagne, en avril 2017. Comparaison du 29.5 R 25 MICHELIN® X®TRA DEFEND™ par rapport au concurrent 1, même taille.

Tous les pneus ont suivi les mêmes protocoles avec la même configuration et le même nombre de pneus a été testé. Test effectué avec un véhicule supprimant l'effet de la machine afin de mettre en évidence les écarts entre les pneus. Conditions des tests : 14 000 kg de charge, à une pression de 4,5 bars pour MICHELIN® X®TRA DEFEND™ et 5 bars pour le concurrent 1.

(4) Par rapport au 29.5 R 25 MICHELIN® X®-SUPER TERRAIN™+ mesures des tests sur le terrain certifiées par le Centre de technologie Michelin, de 2012 à 2016.

(5) Mesure certifiée par le Centre de technologie Michelin, avec un logiciel de XAO, comparaison du 29.5 R 25 MICHELIN® X®TRA DEFEND™ par rapport au concurrent 2, même taille.

(6) Mesure certifiée par le Centre de technologie Michelin, méthode Faro, sculpture 3D avec laser, comparaison du 29.5 R 25 MICHELIN® X®TRA DEFEND™ par rapport au concurrent 2, même taille.

(7) Voir le document Données techniques des pneumatiques génie civil MICHELIN édition 2022.

MICHELIN® X[®]TRA DEFEND™

SÉRIE 65 - 750/65 R 25, 875/65 R29



TOUS LES AVANTAGES DE LA SÉRIE 80 DE MICHELIN ET PLUS ENCORE



MICHELIN XTRA DEFEND
SÉRIE 80



• PLUS GRANDE
EMPREINTE
AU SOL

• PLUS GRAND
VOLUME D'AIR

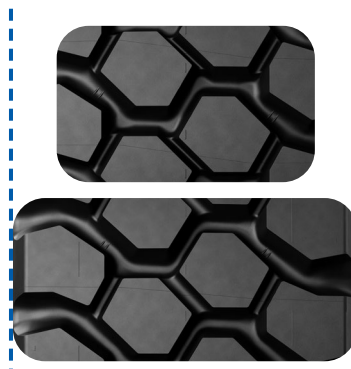
• CAPACITÉ
DE CHARGE
SUPÉRIEURE



MICHELIN XTRA DEFEND
SÉRIE 65

PLUS GRANDE EMPREINTE AU SOL

- Plus de gomme pour la bande de roulement afin de protéger votre pneu et d'assurer sa capacité de rechapage
- Meilleure traction sur les surfaces meubles



+ 21 %⁽⁸⁾ D'EMPREINTE AU SOL



PLUS GRAND VOLUME D'AIR

- Meilleur confort pour l'opérateur grâce à un effet d'amortisseur de 14%⁽⁹⁾ ou plus
- Meilleure flottaison sur les surfaces meubles

Dimensions correspondantes entre la série 65 et la série 80

SÉRIE 65				SÉRIE 80		
750/65 R25 XTRA DEFEND	E4 TL ** 190B	CAI 209221	→	23.5 R25 XTRA DEFEND	E4 TL ** 185B	CAI 923499
875/65 R29 XTRA DEFEND	E4 TL ** 203B	CAI 992223	→	29.5 R25 XTRA DEFEND	E4 TL ** 200B	CAI 940473

(8) Comparaison interne entre MICHELIN® X[®]TRA DEFEND™ 875/65 R29 et 29.5 R25. Mesure certifiée par le Centre de technologie Michelin.

(9) Comparaison interne entre MICHELIN® X[®]TRA DEFEND™ 875/65 R29 et 29.5 R25, Données Techniques Michelin Pneumatiques Génie Civil Edition 2022-2023