

MICHELIN® **X[®]TRA DEFEND™**



**PNEU
RADIAL**

CONÇU POUR RÉSISTER



**CONSTRUCTION
SEGMENT**



MICHELIN

MICHELIN® X^{TRA} DEFEND™



1 ROBUSTESSE

La meilleure résistance aux agressions de Michelin pour ADT
Masse métallique plus importante de 24,7 % ⁽¹⁾ + épaisseur de flanc plus importante de 15 % ⁽²⁾

2 TRACTION

Sculpture innovante XTRA DEFEND
La meilleure sculpture (E4) pour assurer une longévité élevée pendant les sollicitations de cycles les plus élevées

3 DURÉE DE VIE DE LA BANDE DE ROULEMENT

Gomme B4 à épaisseur de bande de roulement ultra-profonde pour une résistance à l'usure avancée
Caoutchouc à dégagement de chaleur réduit pour un kilométrage plus élevé sur le terrain

CARACTÉRISTIQUES DES PNEUS

INFORMATIONS COMPLÉMENTAIRES



ÉQUIPEMENT DU VÉHICULE



XTRA DEFEND est conçu pour des cycles agressifs sur des surfaces dures et dans la boue. Le niveau de protection est optimisé pour les pierres dures et les surfaces très abrasives

GRUPE MICHELIN -
Chef de produit

⁽¹⁾ Au sommet, comparaison interne entre 29.5R25 MICHELIN® XTRA Defend et 29.5R25 MICHELIN® X®-SUPER TERRAIN™+, mesure certifiée par le Centre de technologie Michelin®

⁽²⁾ Comparaison interne entre 29.5R25 MICHELIN® XTRA Defend et 29.5R25 MICHELIN® X®-SUPER TERRAIN™+, mesure certifiée par le Centre de technologie Michelin®.

EN SAVOIR PLUS

SUR LE WEB
business.michelin.co.uk

TÉMOIGNAGES
youtube.com

MISE À JOUR : JANVIER 2023

OUTILS

BEYOND ROAD SELECTOR
beyond-road.selector.michelingroup.com/CO

CONTACT

Veillez contacter votre représentant local pour plus d'informations.



MICHELIN

MICHELIN XTRA DEFEND

SPÉCIFICATIONS TECHNIQUES

DESCRIPTION	CAI [MSPN]	Dist. max./ heure km [mile]	TKPH [TMPH]	e mm [in]	D mm [in]	R' mm [in]	RC mm [in]	Prof. scul. mm [32rd]	Entraxe mm [in]	Volume litre [gal]	Jante recommandée	Jante tolérée <i>Voir fin du document pour plus d'options</i>
23.5 R 25 E4** 185B TL	923499 63502	26 16.2	192 132	615 24.2	1628 64.1	731 28.8	4906 193.1	54 68	-	658 173.8	19.50/2.5	-
Bar	2	2.5	3	3.5	3.75	4	4.5	5	5.5			
<i>Psi</i>	29	36	44	51	54	58	65	73	80			
Véhicule - usage kg - lbs	TOMBREAU ARTICULÉ											
STANDARD	5650 12458	6380 14068	7100 15656	7800 17199	8175 18026	8550 18853	9250 20396	9950 21940	10350 22822			
ACCESSOIRES DE MONTAGE DISPONIBLES	Jante recommandée		Joint de talon tubeless [CAI]		Anneau de caoutchouc [CAI]		Chambre à air [CAI]		Flap [CAI]			
	19.50/2.5		OR 3-25 SULLA [553200]		N/D		25 WAM 18-24/25 [?]		18-24/25 [551612]			
26.5 R 25 E4 193B TL	740832 61680	24 14.9	221 151	698 27.5	1740 68.5	775 30.5	5228 205.8	59.5 75	-	870 229.9	22.00/3.0	22.00/3.0 IF
Bar	2	2.5	3	3.25	3.5	4	4.5	5	5.5			
<i>Psi</i>	29	36	44	47	51	58	65	73	80			
Véhicule - usage kg - lbs	TOMBREAU ARTICULÉ											
STANDARD	6500 14333	7500 16538	8500 18743	9000 19845	9500 20948	10500 23153	11500 25358	-	-			
ACCESSOIRES DE MONTAGE DISPONIBLES	Jante recommandée		Joint de talon tubeless [CAI]		Anneau de caoutchouc [CAI]		Chambre à air [CAI]		Flap [CAI]			
	22.00/3.0		OR 3-25 SULLA [553200]		N/D		N/D		N/D			
750/65 R 25 E4 190B TL	209221 32588	26 16.2	220 151	733 28.9	1628 64.1	720 28.3	4878 192	55 69.3	-	-	24.00/3.0	22.00/3.0 25.00/3.0
Bar	2	2.5	3	3.25	3.5	4	4.5	5	5.5			
<i>Psi</i>	29	36	44	47	51	58	65	73	80			
Véhicule - usage kg - lbs	TOMBREAU ARTICULÉ											
STANDARD	-	7350 16207	8400 18522	8950 19735	9500 20948	10600 23373	-	-	-	-		
ACCESSOIRES DE MONTAGE DISPONIBLES	Jante recommandée		Joint de talon tubeless [CAI]		Anneau de caoutchouc [CAI]		Chambre à air [CAI]		Flap [CAI]			
	24.00/3.0		OR 3-25 SULLA [553200]		N/D		N/D		N/D			
29.5 R 25 E4** 200B TL	940473 07272	22 13.7	246 169	773 30.4	1862 73.3	826 32.5	5586 219.9	65 81.9	-	1142 301.7	25.00/3.5	-
Bar	2	2.5	3	3.25	3.5	4	4.5	5	5.5			
<i>Psi</i>	29	36	44	47	51	58	65	73	80			
Véhicule - usage kg - lbs	TOMBREAU ARTICULÉ											
STANDARD	7800 17199	9050 19955	10300 22712	10900 24035	11500 25538	12750 28114	14000 30870	-	-			
ACCESSOIRES DE MONTAGE DISPONIBLES	Jante recommandée		Joint de talon tubeless [CAI]		Anneau de caoutchouc [CAI]		Chambre à air [CAI]		Flap [CAI]			
	25.00/3.5		OR 3-25 SULLA [553200]		N/D		25 YBAM 19-25 [?]		19-25 [102610]			

EN SAVOIR PLUS

SUR LE WEB
business.michelin.co.uk

TÉMOIGNAGES
youtube.com

UPDATED NOVEMBER 2022

OUTILS

SÉLECTEUR BEYOND ROAD
beyond-road.selector.michelingroup.com/co

CONTACT

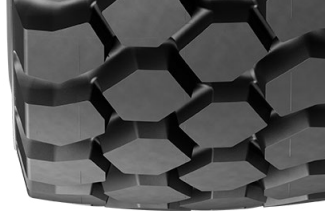
Veillez contacter votre représentant régional pour plus d'informations.



MICHELIN

MICHELIN XTRA DEFEND

SPÉCIFICATIONS TECHNIQUES



DESCRIPTION	CAI [MSPN]	Dist. max./ heure km [mile]	TKPH [TMPH]	e mm [in]	D mm [in]	R' mm [in]	RC mm [in]	Prof. scul. mm [32rd]	Entraxe mm [in]	Volume litre [gal]	Jante recommandée	Jante tolérée <i>Voir fin du document pour plus d'options</i>
33.25/80R29 E4** 209B TL	900079	26 16.2	385 264	857 33.7	2067 81.4	922 36.3	6215 244.7	69 86.9	-	1542 407.4	27.00/3.5	-
Bar	2	2.5	3	3.5	4	4.25	4.5	5	5.5	6.0		
<i>Psi</i>	29	36	44	51	58	62	65	73	80	87		
Véhicule - usage kg - lbs	TOMBEREAU ARTICULÉ											
STANDARD	9500 20948	11000 24255	12500 27563	14000 30870	15500 34178	16300 35942	17000 37485	18500 40793	19250 42446	20000 44100		
ACCESSOIRES DE MONTAGE DISPONIBLES	Jante recommandée		Joint de talon tubeless [CAI]		Anneau de caoutchouc [CAI]		Chambre à air [CAI]		Flap [CAI]			
	27.00/3.5		OR 3-29 SULKY [553202]		N/D		N/D		N/D			
875/65R29 E4 203B TL	992223 76545	22 13.7	273 187	872 34.3	1884 74.2	823 32.4	5620 221.3	59.5 75	-	1330 351.4	27.00/3.0	27.00/3.5 28.00/3.5
Bar	2	2.5	3	3.5	4	4.5						
<i>Psi</i>	29	36	44	51	58	65						
Véhicule - usage kg - lbs	TOMBEREAU ARTICULÉ											
STANDARD	9000 19845	10600 23373	12250 27011	13800 30429	15500 34178	17100 37706						
ACCESSOIRES DE MONTAGE DISPONIBLES	Jante recommandée		Joint de talon tubeless [CAI]		Anneau de caoutchouc [CAI]		Chambre à air [CAI]		Flap [CAI]			
	27.00/3.0		OR 3-29 SULKY [553202]		N/D		N/D		N/D			

EN SAVOIR PLUS

SUR LE WEB
business.michelin.co.uk

TÉMOIGNAGES
youtube.com

UPDATED NOVEMBER 2022

OUTILS

SÉLECTEUR BEYOND ROAD
beyond-road.selector.michelingroup.com/co

CONTACT

Veillez contacter votre représentant régional pour plus d'informations.



MICHELIN