

# MICHELIN XTLA

**Un pneu L2/G2 pour une polyvalence d'usage  
sur sols meubles**

**Traction exceptionnelle**

**Durée de vie**

**Adhérence**



# MICHELIN XTLA

## Un pneu L2/G2 pour une polyvalence d'usage sur sols meubles

DIMENSIONS	PROFONDEUR SCULPTURE	
	mm	32° pouce
15.5 R 25 TL *	25	31,5
17.5 R 25 TL *	28	35,3
20.5 R 25 TL *	31	39,1
23.5 R 25 TL *	34	42,8

### ➤ TRACTION EXCEPTIONNELLE

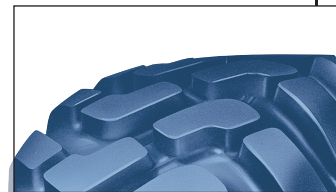
■ Sa bande de roulement agressive, très découpée et non directionnelle lui confère une traction exceptionnelle et une grande stabilité sur sols meubles

### ➤ DURÉE DE VIE

- Sa sculpture ouverte et son aire de contact au sol importante lui garantissent une forme d'usure régulière
- Le desing adapté de ces épaules renforce la jonction flancs / sommet apportant ainsi une plus grande résistance aux agressions

### ➤ ADHÉRENCE

- Sa sculpture découpée et son taux d'entaillage élevé lui apportent une excellente adhérence



Point de prise d'usure

RÉPARABILITÉ ET RECHAPABILITÉ MAXIMISÉES GRÂCE À L'EXTRÊME FIABILITÉ DE LA CARCASSE (##)

(##) sous réserve que l'enveloppe usée réponde aux critères de rechapage et/ou de réparation.

#### BÉNÉFICES DE LA TECHNIQUE RADIALE MICHELIN®

- augmentation de la résistance à l'usure
- amélioration de l'adhérence
- diminution de la consommation d'énergie
- confort
- renforcement de la résistance aux perforations
- augmentation de la résistance à l'échauffement

